

パンフレット番号	問合せ先	電話番号
20239-348	株式会社クイックパック	0564-59-3525

348 有田焼急須

丸皿
長角皿特大
変形皿大



34801-607
桔梗唐草 MS特大急須
3,000円
(600cc) (有田焼)



34802-607
麦わら十草 MS特大急須
3,000円
(650cc) (有田焼)



34803-607
兎斗屋U付特大急須(緑)
2,950円
(550cc) (有田焼)



34804-607
濃葉彩(U)付特大急須
2,850円
(550cc) (有田焼)



34805-607
まんりょうU付特大急須
2,850円
(550cc) (有田焼)

大鉢
紹鉢
多用鉢



34806-607
木の葉U付特大急須
2,850円
(550cc) (有田焼)



34807-607
梅香U付特大急須
2,850円
(550cc) (有田焼)



34808-607
濃市松U付特大急須
2,850円
(600cc) (有田焼)



34809-607
藍染唐草Mジャンボ急須
2,850円
(500cc) (有田焼)



34810-607
黄釉内草花M特大急須
2,850円
(500cc) (有田焼)

小鉢
珍鉢
円菓子



34811-607
ゴス巻梅Mジャンボ急須
2,850円
(500cc) (有田焼)



34812-607
廻り花M特大急須
2,850円
(500cc) (有田焼)



34813-607
黄さくらU付平急須
3,400円
(200cc) (有田焼)



34814-607
花鳥U付マービー急須
3,500円
(250cc) (有田焼)



34815-607
花唐草U付マービー急須
3,200円
(250cc) (有田焼)

蓋向
小吸物鉢
心し鉢



34816-607
錦草花U付雀口中急須
3,200円
(200cc) (有田焼)



34817-607
一珍ランセラ急須
3,100円
(300cc) (有田焼)



34818-607
有田焼 牡丹セラ急須
3,100円
(300cc) (有田焼)



34819-607
釉彩うさぎU付平急須
2,800円
(300cc) (有田焼)



34820-607
花流水PP中急須
2,450円
(400cc) (有田焼)

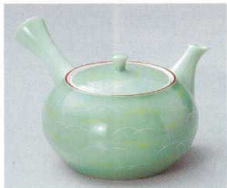
土瓶むし



34821-607
豆彩ぶどうM中急須
3,200円
(350cc) (有田焼)



34822-607
墨山茶花U付中急須
2,500円
(450cc) (有田焼)



34823-607
さがの中急須
3,200円
(350cc) (有田焼)



34824-607
花小紋M中急須
2,800円
(350cc) (有田焼)



34825-607
花あかり中急須
3,100円
(350cc) (有田焼)

天ぶら皿
香水



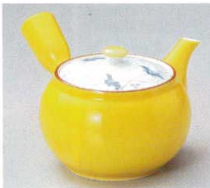
34826-607
染花紋M急須
2,600円
(350cc) (有田焼)



34827-607
濃葉彩中急須
2,450円
(400cc) (有田焼)



34828-607
まんりょう中急須
2,200円
(350cc) (有田焼)



34829-607
黄釉草花M中急須
2,400円
(350cc) (有田焼)



34830-607
夢路M中急須
2,200円
(400cc) (有田焼)

付出血
焼物皿
焼皿(平口)

組皿
角皿
長角皿

萬古焼大皿
見立て鉢
皿

松花堂

酒器
フリーカップ

箸置
調味料用
調味入-箸

春司湯呑
長湯呑
組湯呑

夫婦湯呑
煎茶

急須
ポット
土瓶

飯碗
茶碗

丼
多用鉢
多用碗

種皿
飯器
反鉢

レンゲ
ソバ小物
仕切蒸皿

灰皿