

パンフレット番号	問合せ先	電話番号
20387-14	株式会社クイックパック	0564-59-3525

宴楽一人膳バリエーション

前板一体型一人膳 特許第 362658 号



10-14-1	前板一体型	W750・D450・H620	A	B	C	D
10-14-2	前板一体型	W750・D550・H620	¥ 59,000	¥ 60,000	¥ 61,000	¥ 75,000
			¥ 62,000	¥ 63,000	¥ 63,500	¥ 78,000
E	F	G				
¥ 79,000	¥ 94,000	¥ 99,800				
¥ 83,000	¥ 99,000	¥ 104,000				

板型折り脚

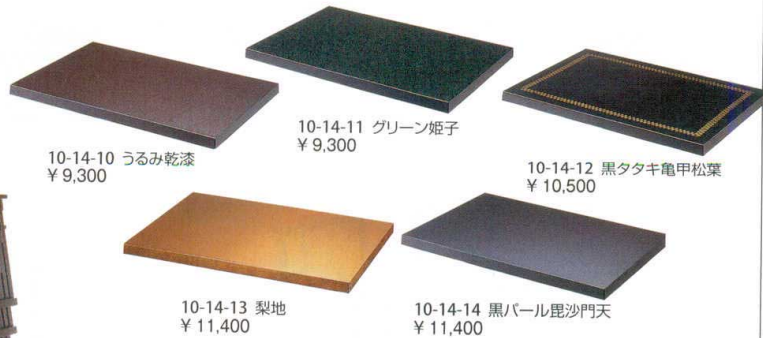


		A	B	C	D
10-14-3	W750・D450・H620	¥ 43,000	¥ 44,000	¥ 44,500	¥ 55,000
10-14-4	W750・D550・H620	¥ 45,000	¥ 46,000	¥ 47,000	¥ 57,000
E	F	G			
¥ 57,500	¥ 68,000	¥ 72,500	10-14-5 天板同色前板 ¥ 6,800		
¥ 60,000	¥ 71,000	¥ 75,000	10-14-6 黒ポリ合板前板 ¥ 5,500		

天板のセタイプ



ABS 天板 (W650・D500)



10-14-10 うるみ乾漆 ¥ 9,300

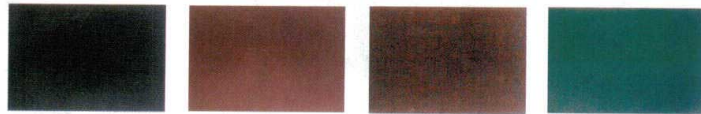
10-14-11 グリーン姫子 ¥ 9,300

10-14-12 黒タタキ亀甲松葉 ¥ 10,500

10-14-13 梨地 ¥ 11,400

10-14-14 黒パール昆紗門天 ¥ 11,400

ABS 天板 (W720・D480)



10-14-15 黒無地タタキ ¥ 7,000

10-14-16 ウルミタタキ ¥ 7,000

10-14-17 朱姫子 ¥ 7,000

10-14-18 グリーンタタキ ¥ 7,000

- 10-14-7 脚のみ **スタッキング**
¥ 19,200 (W575・D495・H605) ブナウレタン塗装 約3.5kg
- 10-14-8 天板 メラミン黒乾漆
¥ 9,400 (W700・D500・H20) メラミンウレタン塗装 約3kg
- 10-14-9 フチ付 天板 メラミン黒乾漆
¥ 14,800

天板のセタイプ

スタッキング



10-14-19 曲げ木天板のセタイプ一人膳
¥ 29,000 (W740・D550・H610)
脚部曲木成形ですので組立式にくらべ強度があります。

スタッキング



運賃 このページの商品は荷造・運賃は別途料金となります。