

パンフレット番号	問合せ先	電話番号
20452-67	株式会社クイックパック	0564-59-3525

AT2-67 中鉢・小鉢 (有田焼)

有田焼



AT2-67-1 (直運) ￥2,400
五月青磁染付乱線点四方なぶり中付 (有田焼) 陶
124×124×48 3-1269-1



AT2-67-2 (直運) ￥2,150
錆締灰釉 片しほり鉢 (有田焼) 陶
132×123×54 3-1269-2



AT2-67-3 (直運) ￥2,600
錆十草 研五方鉢 陶
φ120×80 84111560



AT2-67-4 (直運) ￥2,950
飴釉金しぶきデザートカップ (有田焼) 陶
φ105×60 3-1271-2



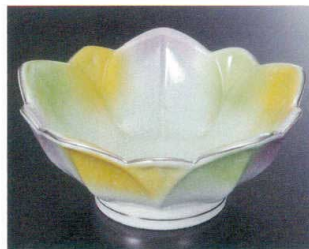
AT2-67-5 (直運) ￥3,000
黒土角地紋布目三方切小鉢 (有田焼) 陶
136×126×56 3-1271-3



AT2-67-6 (直運) ￥4,000
鮑型小井グレー金 (有田焼) 陶
148×115×60 3-1269-4



AT2-67-7 (直運) ￥2,100
淵プラチナ三色ぼかし (赤) 小鉢 (有田焼) 陶
φ125×54 3-1271-6



AT2-67-8 (直運) ￥2,100
淵プラチナ三色ぼかし (マロン) 小鉢 (有田焼) 陶
φ125×54 3-1271-7



AT2-67-9 (直運) ￥2,200
白土マロンぼかし花型小鉢 (有田焼) 陶
138×126×43 3-1271-8



AT2-67-10 (直運) ￥1,700
吹き墨4寸三つ足小鉢 (有田焼) 陶
φ118×50 3-1271-4



AT2-67-11 (直運) ￥1,750
淵櫻珞 (青) 桔梗淵高台中付 (有田焼) 陶
φ124×51 3-1269-6



AT2-67-12 (直運) ￥1,750
淵櫻珞 (赤) 桔梗淵高台中付 (有田焼) 陶
φ124×51 3-1269-7



AT2-67-13 (直運) ￥1,550
黄釉 桔梗淵高台中付 (有田焼) 陶
φ124×51 3-1269-9



AT2-67-14 (直運) ￥1,550
見込筋 雪輪型浅小鉢 (有田焼) 陶
φ139×44 3-1269-10

(直運) 商品はメーカーから直送の為、運賃は別途請求になります。