

パンフレット番号	問合せ先	電話番号
20472-97	株式会社クイックパック	0564-59-3525

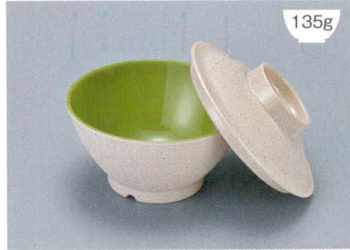
①：身と蓋を組み合わせた時の高さ表示です。②：ご飯を盛り付けた時の目安容量(g)です。炊き方や盛り付け方により差が出ますので現物でご確認ください。

貼付可能なタグの種類 (サイズ)の見方
 ○→a(c) ●→c ★→b(d) ▲→a(b)d(e) ☆→a(b)c(d)e(f) □→a(b)c(d)e(f) ■→a(b)c(d)e(f)g
 ①→φ28×H2.3mm ②→φ20×H2.7mm ③→φ30×H2.1mm ④→φ20×H2.9mm ⑤→φ22.5×H3.0mm ⑥→φ30×H2.7mm ⑦→φ30×H3.5mm



135g
MB-905 CS(クリームストーン) ライスボール蓋
 121 × 36 ¥560
MB-904 CS(クリームストーン) ライスボール(スリム) ☆
 114 × 59 ①87・300ml ¥810

POINT 内側コーティングなので、
 ご飯がこびりつきにくい飯椀です。



135g
MB-905 CS(クリームストーン) ライスボール蓋
 121 × 36 ¥560
MB-904 CSUG(クリームストーン内縁) ライスボール(スリム) ☆
 114 × 59 ①87・300ml ¥830

POINT ①内側コーティングなので、
 ご飯がこびりつきにくい飯椀です。
 ②ご飯の白さが引き立つカラー。



135g
MB-905 CS(クリームストーン) ライスボール蓋
 121 × 36 ¥560
MB-904 CSUK(クリームストーン内黒) ライスボール(スリム) ☆
 114 × 59 ①87・300ml ¥830

POINT ①内側コーティングなので、
 ご飯がこびりつきにくい飯椀です。
 ②ご飯の白さが引き立つカラー。



135g
MB-905 W(ホワイト) ライスボール蓋
 121 × 36 ¥560
MB-904 W(ホワイト) ライスボール(スリム) ☆
 114 × 59 ①87・300ml ¥810

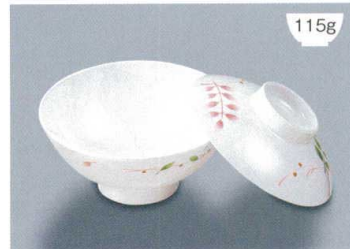
POINT 内側コーティングなので、
 ご飯がこびりつきにくい飯椀です。



115g
MB-804 HMR(華かんむり) 飯茶椀蓋
 107 × 30 ¥620
MB-805 HMR(華かんむり) 飯茶椀 ☆
 117 × 54 ①76・280ml ¥850



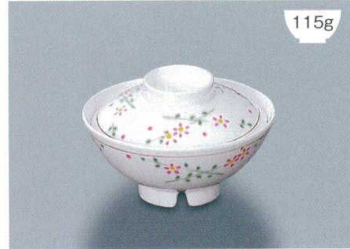
115g
MB-804 HKK(花ころも) 飯茶椀蓋
 107 × 30 ¥620
MB-805 HKK(花ころも) 飯茶椀 ☆
 117 × 54 ①76・280ml ¥850



115g
MB-804 HNE(葉音) 飯茶椀蓋
 107 × 30 ¥620
MB-805 HNE(葉音) 飯茶椀 ☆
 117 × 54 ①76・280ml ¥850



115g
MB-804 YUK(友花) 飯茶椀蓋
 107 × 30 ¥520
MB-805 YUK(友花) 飯茶椀 ☆
 117 × 54 ①76・280ml ¥790



115g
MB-804 F(ふる里) 飯茶椀蓋
 107 × 30 ¥500
MB-805 F(ふる里) 飯茶椀 ☆
 117 × 54 ①76・280ml ¥780

つゆ入れ



MC-735 BK(黒) つゆ入れ
 86 × 67・230ml ¥520
 ○ P-205 ¥330 → P.290



MC-735 R(赤) つゆ入れ
 86 × 67・230ml ¥520
 ○ P-205 ¥330 → P.290



PSK-310N の使用例
 メラミンウェア 飯椀
 (MB-606 YUK) × 60枚 → **315** PAGE
 ※ MB-606 YUK は、P.92 をご覧ください。

メラミンウェア

つゆ入れ
 丼・飯椀

種鉢

丼・飯椀

つゆ入れ

汁椀

皿

丸仕切皿・
 角仕切皿

楕円皿・
 角皿

デリカ
 バット

煮物椀・
 小鉢類・
 ボール

スープ
 カップ

湯呑

マグ
 カップ