

| | | |
|-----------|-------------|--------------|
| パンフレット番号 | 問合せ先 | 電話番号 |
| 20502-193 | 株式会社クイックパック | 0564-59-3525 |

193 演漆 えんしつ

土瓶・急須・湯呑



11-193-1 都花 U付8号土瓶
¥ 5,100 (1525cc)

11-193-2 都花 U付6号土瓶
¥ 4,200 (1225cc)



11-193-3 しだれ梅 8号土瓶
¥ 7,100 (1400cc) 有田焼

11-193-4 しだれ梅 6号土瓶
¥ 5,200 (950cc) 有田焼



11-193-5 夕三筋 8号土瓶
¥ 7,400 (1360cc) 有田焼

11-193-6 夕三筋 6号土瓶
¥ 5,900 (900cc) 有田焼



11-193-7 竹林 8号土瓶
¥ 6,900 (1600cc)



11-193-8 古染ツル唐草 8号土瓶(U)
¥ 8,300 (1500cc) 有田焼

11-193-9 古染ツル唐草 6号土瓶(U)
¥ 6,200 (950cc) 有田焼



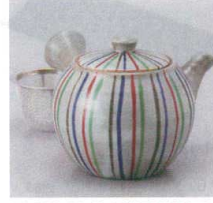
11-193-10 一珍濃十草中急須(U)
¥ 4,300 (400cc) 有田焼



11-193-11 染錦市松小花急須 籠網
¥ 3,100 (350cc) (110φ・H85)



11-193-12 立杵中丸急須
¥ 4,300 (450cc) 有田焼



11-193-13 錦十草豆急須(アミ付)
¥ 3,400 (350cc) (102φ・H103)



11-193-14 水玉2号急須
¥ 3,400 (400cc) 有田焼



11-193-15 緑彩ぶどう急須(U)
¥ 2,900 (400cc) (108φ・H90)



11-193-16 一珍梅急須(U)
¥ 2,900 (400cc) (108φ・H90)



11-193-17 花娘中急須
¥ 3,900 (400cc) 有田焼

11-193-18 花娘煎茶(厚口)
¥ 1,400 (97φ・H60) 有田焼



11-193-19 ゴス梅中急須
¥ 3,200 (400cc) 有田焼

11-193-20 ゴス梅煎茶(厚口)
¥ 1,350 (97φ・H60) 有田焼



11-193-21 ゴス笛中急須
¥ 3,200 (400cc) 有田焼

11-193-22 ゴス笛煎茶(厚口)
¥ 1,350 (97φ・H60) 有田焼



11-193-23 十草煎茶
¥ 380 (180cc) (91φ・H57)



11-193-24 なづな厚口反煎茶
¥ 700 (180cc) (90φ・H58)



11-193-25 厚口竹林反煎茶
¥ 750 (90φ・H50)



11-193-26 水玉厚口反干茶
¥ 700 (90φ・H55)



11-193-27 京祥瑞京煎茶
¥ 710 (80φ・H56)



11-193-28 丸紋うさぎ厚口煎茶
¥ 800 (90φ・H52)



11-193-29 緑彩ぶどう煎茶
¥ 670 (93φ・H58)



11-193-30 唐草2.8反煎茶
¥ 750 (84φ・H56)



11-193-31 呉須十草反煎茶
¥ 840 (88φ・H60)



11-193-32 内外ドウ2.8反煎茶
¥ 870 (84φ・H56)



11-193-33 内外小花2.8反煎茶
¥ 870 (84φ・H56)



11-193-34 一珍ゆり反煎茶
¥ 860 (86φ・H56)



11-193-35 測二色十草反煎茶
¥ 860 (92φ・H55)



11-193-36 梅カスリ(赤)反干茶
¥ 840 (92φ・H55)

メラミンタイプ



11-193-37 樹脂湯呑ブルー
¥ 490 (96φ・H56)



11-193-38 樹脂湯呑網目
¥ 540 (92φ・H60)



11-193-39 樹脂湯呑赤青十草
¥ 530 (92φ・H60)



11-193-40 樹脂湯呑青小紋
¥ 690 (95φ・H56)



11-193-41 樹脂湯呑春とくさ
¥ 840 (95φ・H55)



11-193-42 樹脂湯呑さくら
¥ 840 (95φ・H55)



11-193-43 樹脂湯呑さくら
¥ 840 (95φ・H55)