

パンフレット番号	問合せ先	電話番号
20517-936	株式会社クイックパック	0564-59-3525

KYS ALL-ROUND KITCHEN GOODS

卓上用品

113 そば・うどん用食器 ◀ グラス・食器 936



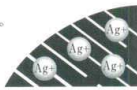
ナチュラルクリア

スケルトンブラック

ブラック

純銀のパウダー
「ミューフアン®・パウダー」配合で、
優れた抗菌機能を発揮します

「純銀の輝き」
機能の源が目に見えます。
表面に見える銀色の粒が
「ミューフアン®・パウダー」
純銀のパウダーで細菌の
繁殖を抑えます。



① ミューフアン 抗菌 銀の麺すのこ 丸型(5枚組) [RSNK-01] 洗 抗菌

	サイズ	ナチュラルクリア	スケルトンブラック	ブラック	
大	197	12-0936-0101	12-0936-0102	12-0936-0103	¥2,850
小	165	12-0936-0104	12-0936-0105	12-0936-0106	¥2,600

材質：ポリプロピレン(ミューフアンパウダー使用)
耐熱温度：-20~120℃

●純銀の「ミューフアンパウダー」が練りこまれており、優れた抗菌機能を発揮します。
※表面に見える銀色の粒は「ミューフアンパウダー」です。

安全・安心の抗菌機能

「ミューフアン」とは純銀をポリエステルフィルムで快んで細かく切った特殊糸及びこのポリエステルフィルムを細かく断続したパウダーの登録商標です。この場合の抗菌力はミューフアン®・パウダーを混入したプラスチック表面の細菌の増殖を抑制することを表します。

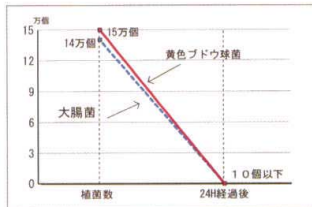
●純銀「ミューフアン®・パウダー」の細菌に対する減菌率

悪臭の原因菌に対する抗菌力	減菌率	99%
不衛生の代表菌に対する抗菌力	減菌率	99%

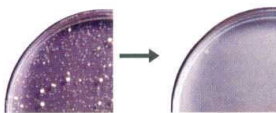


優れた抗菌力の
証明データ

黄色ぶどう球菌・大腸菌の抗菌試験では、純銀のパウダー「ミューフアン®・パウダー」を使用した試験品目は、黄色ぶどう球菌・大腸菌の繁殖を99%以上抑制することが証明されました。

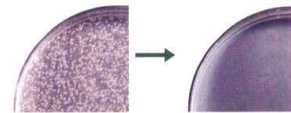


黄色ぶどう球菌(24時間培養)



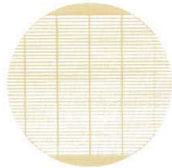
【黄色ぶどう球菌】	初期植菌数	24時間後	対数値	抗菌活性値
ポリプロピレンのみ	1.5×10 ⁸	1.3×10 ⁸	log5.1	
ミューフアン®配合	1.5×10 ⁸	<10	log1.0	4.1

大腸菌(24時間培養)



【大腸菌】	初期植菌数	24時間後	対数値	抗菌活性値
ポリプロピレンのみ	1.4×10 ⁸	1.2×10 ⁸	log7.1	
ミューフアン®配合	1.4×10 ⁸	<10	log1.0	6.1

抗菌性能表示基準は、抗菌活性値2.0以上であることを要する。

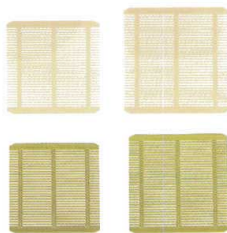


② 丸すのこ クリーム 5-3 [RSNK-03] 洗
12-0936-0201 ¥290
サイズ：φ196
材質：PP

③ 丸すのこ グリーン 5-4-G [RSNK-02] 洗
12-0936-0301 ¥290
サイズ：φ165
材質：PP

④ 正角すのこ クリーム 5-1 [RSNK-04] 洗
12-0936-0401 ¥290
サイズ：172×172
材質：PP

⑤ 長角強化PP竹ス クリーム [RTKS-01] 洗
12-0936-0501 ¥400
サイズ：180×121
●編み込み部分を2重に強化し、より折れにくいです。
※食器乾燥機不可



⑥ 正角強化PP竹ス [RTKS-02] 洗

サイズ	クリーム	グリーン	
115	12-0936-0601	12-0936-0602	¥380
130	12-0936-0603	12-0936-0604	¥450
145	12-0936-0605	12-0936-0606	¥450
155	12-0936-0607	12-0936-0608	¥390
171	12-0936-0609	12-0936-0610	¥390

●編み込み部分を2重に強化し、より折れにくいです。
※食器乾燥機不可



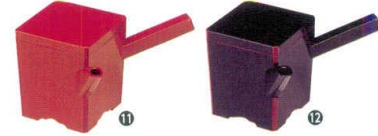
⑦ (若)ゆとう(小) 朱 [RYTU-01] W 洗
12-0936-0701 ¥1,450
サイズ：φ90×H95
容量：300cc 材質：ABS樹脂

⑧ (若)ゆとう(小) 黒 [RYTU-05] W 洗
12-0936-0801 ¥1,450
サイズ：φ90×H95
容量：300cc 材質：ABS樹脂



⑨ (若)ゆとう(大) 朱 [RYTU-02] W 洗
12-0936-0901 ¥2,300
サイズ：φ106×H101
容量：500cc 材質：ABS樹脂

⑩ (若)ゆとう(大) 黒 [RYTU-06] W 洗
12-0936-1001 ¥2,300
サイズ：φ106×H101
容量：500cc 材質：ABS樹脂



⑪ (若)角ゆとう(大) 朱 [RYTU-03] W 洗
12-0936-1101 ¥3,450
サイズ：108×108×H128
容量：620cc 材質：ABS樹脂

⑫ (若)角ゆとう(大) 黒 黒朱 [RYTU-04] W 洗
12-0936-1201 ¥3,700
サイズ：108×108×H128
容量：620cc 材質：ABS樹脂

ABS樹脂…耐久性に優れ、衝撃に強く割れにくい。塗料の密着も良好ではげにくい。食器洗浄機は不可。(耐熱温度：60℃~70℃)

※上記の価格には消費税は含まれておりません。

グラス・食器

105 ~ 115

105 グラスカップ

106 ワイングラス

107 洋食器

108 和食器

109 中華料理用食器

110 メンテナンス食器

111 オープンウェア

112 漆器

113 そば・うどん用食器

114 飯器

115 お子様食器