

パンフレット番号	問合せ先	電話番号
20558-1007	株式会社クイックパック	0564-59-3525

32-1007 肉・野菜入れ皿 **エンボス加工** **PAT**

TA マークは  洗浄機使用 OK!

焼肉、しゃぶしゃぶ、すき焼き、鍋物等に最適！  
野菜を盛ったまま積み重ねができる。

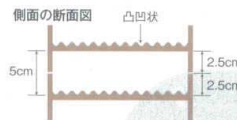


① M-22-4

TA 肉・野菜入れ皿 黒 (塗無) **エンボス加工**  
¥1,650 (23.7×23.7×6) 梱50

② M-22-5

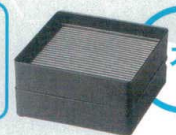
TA 肉・野菜入れ皿 白塗 **エンボス加工**  
¥2,500 (23.7×23.7×6) 梱50



**エンボス加工**  
内・外エンボス加工なので、キズ・汚れが目立ちにくくなっています。

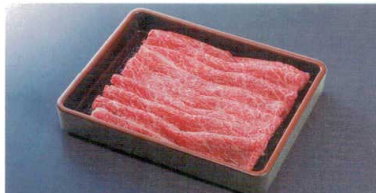


[裏]  
底高になっているため、野菜がつぶれる心配がありません。



スタッキング可!!

長角肉皿 **PAT.P** ※特注の色も承ります、お問い合わせください。



焼肉、しゃぶしゃぶ、すき焼き等肉盛皿としてご利用頂けます。

内・外エンボス加工なので、キズ、ヨゴレが目立ちにくくなっています。

肉を盛って積み重ねOK!

26cm・30cmは深型形状



③ TA ABS長角肉皿 黒 (塗無) **エンボス加工**

M-17-18 21cm ¥1,150 (21×16.6×3.3) 梱60  
M-20-36 26cm ¥1,500 (26×20.6×4) 梱40  
M-20-37 30cm ¥2,050 (30×23.8×4) 梱30



④ TA ABS長角肉皿 白塗 **エンボス加工**

M-17-19 21cm ¥1,600 (21×16.6×3.3) 梱60  
M-20-38 26cm ¥2,350 (26×20.6×4) 梱40  
M-20-39 30cm ¥2,900 (30×23.8×4) 梱30



⑤ TA ABS長角肉皿 青磁 **エンボス加工**

M-17-20 21cm ¥1,600 (21×16.6×3.3) 梱60  
M-20-98 26cm ¥2,350 (26×20.6×4) 梱40  
M-20-99 30cm ¥2,900 (30×23.8×4) 梱30



⑥ TA ABS長角肉皿 天目 **エンボス加工**

M-17-21 21cm ¥1,700 (21×16.6×3.3) 梱60  
M-20-42 26cm ¥2,550 (26×20.6×4) 梱40  
M-20-43 30cm ¥3,200 (30×23.8×4) 梱30

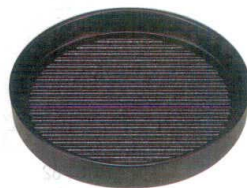
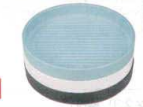
肉皿

丸型肉皿

焼肉、しゃぶしゃぶ、すき焼き等肉盛皿としてご利用頂けます。

内・外エンボス加工なので、キズ、ヨゴレが目立ちにくくなっています。

肉を盛って積み重ねOK!



⑦ M-17-22

TA ABS丸型肉皿 黒 (塗無) **エンボス加工**  
¥1,100 (21φ×3.3) 梱60



⑧ M-17-23

TA ABS丸型肉皿 白塗 **エンボス加工**  
¥1,600 (21φ×3.3) 梱60



⑨ M-17-24

TA ABS丸型肉皿 青磁 **エンボス加工**  
¥1,600 (21φ×3.3) 梱60