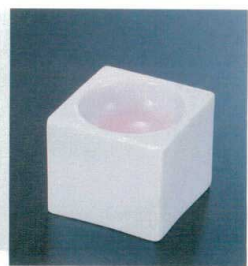


パンフレット番号	問合せ先	電話番号
20558-1013	株式会社クイックパック	0564-59-3525

32-1013 盛鉢(有田焼)



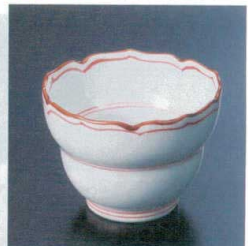
1 H-12-23 直送
陶 桔梗珍珠 ヒワ吹(有田焼)
¥1,450 (6.4φ×4.3)



2 H-12-31 直送
陶 角丸珍珠 白磁ピンク吹(有田焼)
¥1,450 (4.9×4.9×4.3)



3 H-96-43 直送
陶 箸置珍珠 朱塗内アミ(有田焼)
¥1,700 (6.5φ×3.8)



4 H-96-44 直送
陶 ひさご型小付 測サビ見込筋(有田焼)
¥1,100 (6.7φ×5)



5 H-70-15 直送
陶 反丸千代口 錦ラスター(有田焼)
¥1,150 (8.8φ×3.1)



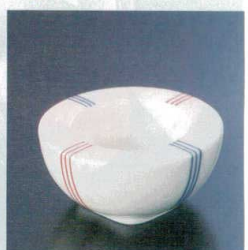
6 H-70-16 直送
陶 反丸千代口 粉引椿(有田焼)
¥1,350 (8.6φ×3)



7 H-70-17 直送
陶 丸舟型小付 黄釉(有田焼)
¥3,000 (7×6.5×3.8)



8 H-62-60 直送
陶 十角食前酒 赤釉高台金彩(有田焼)
¥1,800 (5.5×5.7×8.9)



9 H-96-45 直送
陶 丸々小付 二色線(有田焼)
¥1,350 (7φ×3.5)



10 H-70-18 直送
陶 楕円一品盛 内外流水(有田焼)
¥1,350 (12.2×7.1×3.2)



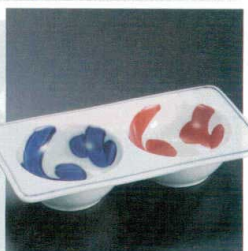
11 H-70-19 直送
陶 手まり型珍珠 黄釉(有田焼)
¥1,800 (7.5φ×6.5)



12 H-70-20 直送
陶 手まり型珍珠 アイボリー(有田焼)
¥1,800 (7.5φ×6.5)



13 H-70-21 直送
陶 しづく小付 白M吹内金塗(有田焼)
¥2,500 (6.5φ×6)



14 H-93-92 直送
陶 唐草濃丸二品盛(有田焼)
¥1,800 (14×7.6×2.6)

陶器



15 H-93-93 直送
陶 ボーダー(プラチナ)アミューズカップ
¥3,700 (6.6φ×7.3)



16 H-93-94 直送
陶 ボーダー(赤)アミューズカップ
¥3,700 (6.6φ×7.3)



17 H-70-25 直送
陶 高杯中付 黄交趾釉プラチナライン(有田焼)
¥3,800 (8φ×6.5)



18 H-70-26 直送
陶 馬上中付 一珍ベージュばら透かし(有田焼)
¥3,900 (9φ×5.5)



19 H-70-27 直送
陶 高台小付 Y地紋(有田焼)
¥7,200 (9.5φ×5.8)

直送 この頁の商品はメーカーから直送の為、運賃は別途請求になります。 *この頁の商品は、掛率が異なりますのでご注意ください。