

パンフレット番号	問合せ先	電話番号
20584-10	株式会社クイックパック	0564-59-3525

10 和食器単品

大鉢・盛鉢(正角・丸) 21~30cm Large/Medium bowl(Square/Round)



01001-179 黒玉淵9寸大盛鉢
11,000円 8入 (27.8×11.3cm)



01002-189 赤絵間取9.0盛鉢
8,800円 10入 (27.5×27.5×7cm)



01003-179 織部剣先片口浅口大鉢
6,800円 12入 (29×24.8×7.5cm)



01004-109 黄瀬戸織部チョコボ9.0平鉢
5,500円 16入 (27.5×8.5cm)



01005-579 赤絵椿天目9寸鉢
5,600円 12入 (27.5×26×9cm)



01007-179 織部三つ仕切9.0鉢
4,500円 20入 (27.4×25×4.5cm)



01008-469 金結晶両上がり9.5寸鉢
4,200円 20入 (29×24×7.7cm)



01009-469 炭化土粉引両上がり9.5寸鉢
4,200円 16入 (29×24×7.7cm)



01010-149 紅柚子天目両上り9.5鉢
4,150円 15入 (29.3×24.3×8.1cm)



01011-479 乱十草9.5大鉢
3,000円 12入 (28.5×7.5cm)



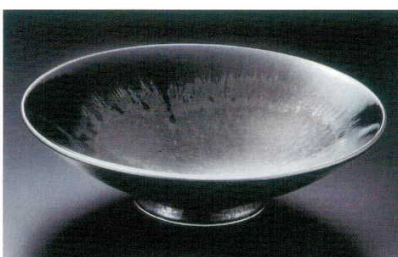
01012-579 白湧水メタ9.5鉢
2,950円 15入 (28.2×7.7cm)



01013-649 白地うず潮三つ切オードブル(萬古焼)
2,600円 16入 (27.8×25.7×5.3cm)



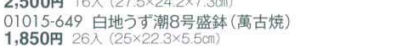
01014-649 白地うず潮9号盛鉢(萬古焼)
2,500円 16入 (27.5×24.2×7.3cm)



01016-179 織部9.0盛鉢
2,000円 20入 (28.7×7.7cm)



01017-059 櫛鏝9.0盛鉢
1,950円 18入 (28×7.7cm)



01015-649 白地うず潮8号盛鉢(萬古焼)
1,850円 26入 (25×22.3×5.5cm)

刺身
向付
(P.40~78)

小鉢
(P.79~115)

小附
珍味
松花堂
(P.116~153)

蕎麦
むし碗
(P.154~173)

土瓶むし
(P.174~175)

有田大皿
萬古大皿
盛皿
(P.176~181)

丸皿(大)
長角皿(特大)
(P.182~189)

角皿(大)
(P.190~191)

超長皿(特大)
(P.192~195)

長角皿(大)
変形皿(大)
(P.196~201)

丸皿(中)
(P.202~215)

天皿
吞水
(P.216~223)

丸皿(小)
(P.224~235)

正角皿
(中)
(P.236~239)

正角皿(小)
変形皿(小)
(P.240~249)

長皿(中)
突出皿
(P.250~273)

楕円皿
長角皿
(中)
(P.274~289)

焼物皿
甲皿
(P.290~313)

取皿
フルーツ皿
(P.314~331)

小皿
(P.332~341)