

パンフレット番号	問合せ先	電話番号
20584-116	株式会社クイックパック	0564-59-3525

116 小附 10~17cm Tiny bowl

和食器単品



11601-669 黒窯変刷毛目4.0高台皿(信楽焼) 3,300円 50入 (12×8cm)



11602-469 金彩デザートボール 2,900円 48入 (12×4.1cm)



11603-189 トルコ青双葉小付 3,350円 80入 (12.2×8.3×5.3cm)



11604-479 銀彩緑刷毛目細雪小鉢 3,000円 80入 (16.2×6.7×3.6cm)



11605-179 紅ラスター三角高台小付 2,400円 120入 (11×5.6cm)



11606-439 ピンク貝型小付 2,550円 100入 (12×7.9×3.5cm)



11607-669 刷毛目たわみ小付(信楽焼) 2,300円 170入 (11.5×9.5×3.5cm)



11608-299 コス流しゆら鉢(小) 1,900円 100入 (11.3×5.3cm)



11609-479 白灰釉彫唐草舟小鉢 1,680円 80入 (19×6.3×3.1cm)



11610-439 織部葉型小付 1,550円 120入 (11.8×9.4×4.2cm)



11611-439 黄瀬戸葉型小付 1,550円 80入 (11.8×9.4×4.2cm)



11612-259 測金ヒラ吹リーフ小付 1,150円 300入 (12×6×2cm)



11613-469 スカイブルーデザートボール 2,300円 48入 (12×4.1cm)



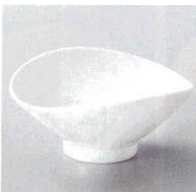
11614-469 紺イラボデザートボール 1,900円 48入 (12×4.1cm)



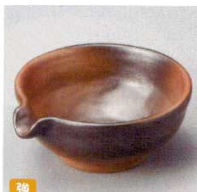
11615-579 グリーン巻丸浅鉢 1,300円 150入 (10.7×3.8cm)



11616-579 駒筋丸浅鉢 1,300円 150入 (10.7×3.8cm)



11617-149 白釉楕円鉢 1,050円 60入 (11.3×10.5×5.3cm)



11618-559 黒影片口3.0小鉢 1,050円 80入 (10.7×9.4×4.2cm)



11619-059 黒結晶片口小鉢(中) 880円 70入 (13×11.5×6.2cm-290oz)



11621-199 織部つばき舟型小鉢(小) 780円 150入 (12.5×8×4cm)



11622-579 織部内筋足付3.3鉢 730円 150入 (11×3.3cm)



11623-109 白唐津新片口小鉢 650円 80入 (11.2×9×5cm)



11624-459 金結晶新片口鉢 650円 100入 (11.2×8.9×4.7cm)



11625-579 カラメル3.5鉢 600円 80入 (11.1×3.2cm)



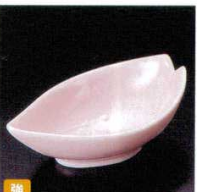
11626-309 白雪タタキ片口小鉢 550円 100入 (10.7×9.5×4.2cm)



11627-459 伊賀織部小付 490円 120入 (10×4.8cm)



11628-459 孔雀金流し三ツ押し小鉢 490円 80入 (10×9.4×4.7cm)



11629-579 サクラ小鉢P 500円 160入 (11.3×6.9×3.8cm)



11630-579 サクラ小鉢黄 500円 160入 (11.3×6.9×3.8cm)



11631-479 白石垣ミニ鉢 450円 200入 (10×3.5cm)



11632-239 潮つずず小付 530円 120入 (10×8.5×4.5cm)



11633-559 トルコ菊型小付 410円 180入 (11×3.4cm)



11634-579 コバルトなぶり三角小鉢 450円 80入 (11×5.2cm)



11635-109 岩清水片口小付 390円 120入 (11.2×9×5cm)



11636-409 白粉引反小付 380円 150入 (10.2×3.5cm)



11637-409 いぶし反小付 380円 150入 (10.2×3.5cm)

大鉢 盛鉢 (P.4-39)

刺身 向付 (P.40-78)

小鉢 (P.79-115)

小附 珍味 松花堂 (P.116-153)

蓋向 心し碗 (P.154-173)

土瓶むし (P.174-175)

有田大皿 萬古大皿 盛皿 (P.176-181)

丸皿(大) 長角皿(特大) (P.182-189)

角皿(大) (P.190-191)

細長皿(特大) (P.192-195)

長角皿(大) 変形皿(大) (P.196-201)

丸皿(中) (P.202-215)

天皿 杓水 (P.216-223)

丸皿(小) (P.224-235)

正角皿(中) (P.236-239)

正角皿(小) 変形皿(小) (P.240-249)

長皿(中) 突出皿 (P.250-273)

楕円皿 長角皿(中) (P.274-289)

焼物皿 半皿 (P.290-313)

取皿 フルーツ皿 (P.314-331)

小皿 (P.332-341)