

パンフレット番号	問合せ先	電話番号
20584-12	株式会社クイックパック	0564-59-3525

12 和食器単品

大鉢・盛鉢(正角・丸) 16~26cm Large/Medium bowl(Square/Round)

大鉢
盛鉢
(P.4~39)

刺身
向付
(P.40~78)

小鉢
(P.79~115)

小耐
珍味
松花堂
(P.116~153)

蓋向
むし碗
(P.154~173)

土瓶むし
(P.174~175)

有田大皿
萬古大皿
盛皿
(P.176~181)

丸皿(大)
長角皿(特大)
(P.182~189)

角皿(大)
(P.190~191)

楕長皿(特大)
(P.192~195)

長角皿(大)
変形皿(大)
(P.196~201)

丸皿(中)
(P.202~215)

天皿
呑水
(P.216~223)

丸皿(小)
(P.224~235)

正角皿
(中)
(P.236~239)

正角皿(小)
変形皿(小)
(P.240~249)

長皿(中)
突出皿
(P.250~273)

楕円皿
長角皿
(中)
(P.274~289)

燒物皿
串皿
(P.290~313)

取皿
フルーツ皿
(P.314~331)

小皿
(P.332~341)



01201-139 窯変マットグリーン丸くくり大鉢
9,800円 (25.8×5.8cm)



01202-139 いぶし金彩丸くくり大鉢
9,800円 (25.8×5.8cm)



01203-179 山水片口特大鉢
6,600円 20入 (26×23.5×10.5cm)



01204-149 呉須刷毛渦大鉢
5,700円 20入 (26×8cm)

01205-149 呉須刷毛渦中鉢
2,700円 50入 (19.6×6cm)

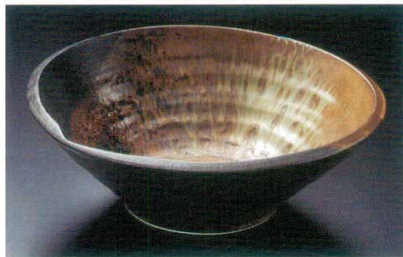
01206-149 呉須刷毛渦小鉢
2,000円 70入 (16.5×4cm)



01207-179 格子花盛鉢
5,200円 30入 (26×24.5×7.5cm)



01208-149 ビード口変形8.5鉢
4,200円 20入 (26×24×7.5cm)



01209-479 武山富士型8.5鉢
5,200円 12入 (26×8.6cm)



01210-519 鼠志野織部こま筋85大鉢
8,500円 20入 (25.5×7.4cm)



01211-579 彩りピンク花型8.0盛鉢
4,650円 20入 (25.5×6.8cm)



01212-109 織部山里手付大鉢
2,450円 24入 (25.5×20.5×5.5cm)



01213-149 赤絵8.0鉢
7,700円 15入 (25.5×7.5cm)



01214-109 南蛮織部流し8.5寸反井
3,700円 17入 (25.5×9cm)



01215-179 呉須格子四ツ切8.0鉢
4,750円 15入 (25.3×25×7.3cm)



01216-139 黒彩25cm深大鉢
6,700円 15入 (25.3×10cm)



01217-139 紅彩25cm深大鉢
6,700円 15入 (25.3×10cm)