

パンフレット番号	問合せ先	電話番号
20584-154	株式会社クイックパック	0564-59-3525

154 平蓋向・蓋向 *Shallow lidded bowl (for Kaiseki cuisine)*

和食器単品

大鉢
盛鉢
(P.4~39)

刺身
向付
(P.40~78)

小鉢
(P.79~115)

小附
珍味
松花堂
(P.116~153)

蓋向
むし碗
(P.154~173)

土瓶むし
(P.174~175)

有田大皿
萬古大皿
盛皿
(P.176~181)

丸皿(大)
長角皿(特大)
(P.182~189)

角皿(大)
(P.190~191)

細長皿(特大)
(P.192~195)

長角皿(大)
変形皿(大)
(P.196~201)

丸皿(中)
(P.202~215)

天皿
呑水
(P.216~223)

丸皿(小)
(P.224~235)

正角皿
(中)
(P.236~239)

正角皿(小)
変形皿(小)
(P.240~249)

長皿(中)
突出皿
(P.250~273)

楕円皿
長角皿
(中)
(P.274~289)

焼物皿
串皿
(P.290~313)

取皿
フルーツ皿
(P.314~331)

小皿
(P.332~341)



15401-149 華陽紋8.0骨むし
14,000円 20入 (25×12cm)
15402-149 華陽紋7.0骨むし
8,600円 30入 (21.5×10.5cm)



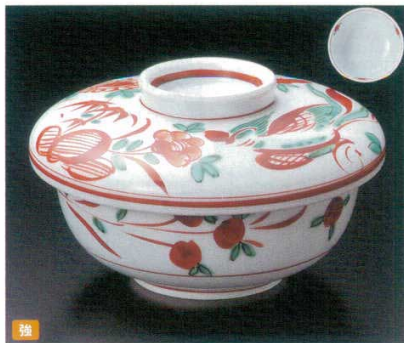
15403-179 一珍牡丹8.0骨むし
10,050円 15入 (24.8×11cm)
15404-179 一珍牡丹7.0骨むし
6,700円 20入 (21×9.5cm)



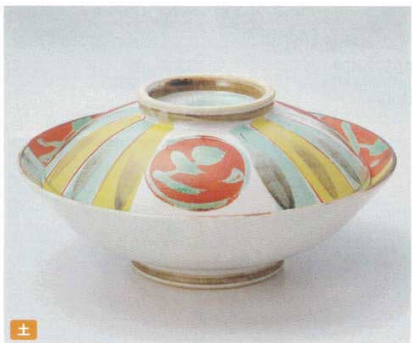
15405-149 織部骨むし
8,500円 20入 (21×8cm)



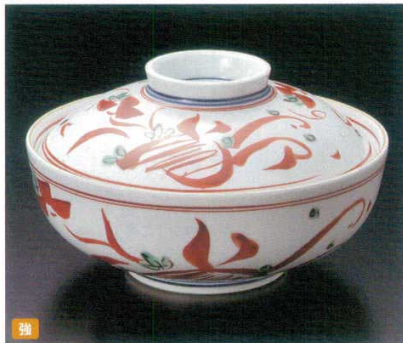
15406-149 焼締骨むし
8,500円 20入 (20.5×8cm)



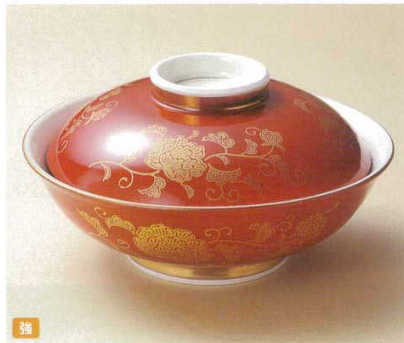
15407-149 万暦花鳥蓋向
7,900円 40入 (11.4×8.5cm)



15408-179 十草赤丸紋骨むし
6,750円 30入 (21.3×9cm)



15409-559 赤絵万暦蓋向
6,500円 30入 (16×9.5cm)



15410-589 赤巻唐草平蓋向
7,730円 40入 (16.7×9cm)



15411-559 黒金唐草平蓋向
7,400円 40入 (16.7×9cm)



15412-149 三彩三足フタ向
5,800円 40入 (13×7cm)



15413-139 金彩黒油滴平蓋向
5,450円 24入 (17.1×9.1cm)



15414-139 ヒワグリーンラスター平蓋向
5,250円 24入 (17.1×9.1cm)