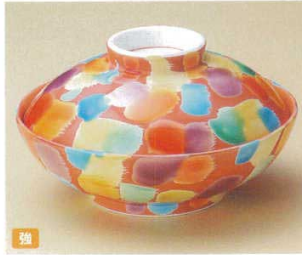


パンフレット番号	問合せ先	電話番号
20584-156	株式会社クイックパック	0564-59-3525

156 平蓋向・蓋向 *Shallow lidded bowl (for Kaiseki cuisine)*

和食器単品

大鉢
圓鉢
(P.4~39)



15601-149 赤彩交趾蓋向
6,500円 50入 (13.4×7.5cm)



15602-739 鳳凰蓋物(有田焼)
5,900円 5×12入 (14×7cm)



15603-559 赤絵波千鳥蓋向
4,980円 40入 (14.4×8cm)



15604-589 上絵唐草花蓋向
4,980円 40入 (14.4×8cm)

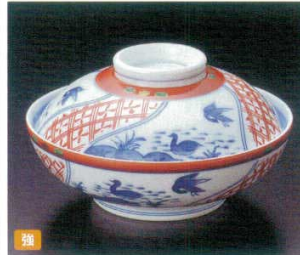
刺身
向付
(P.40~78)



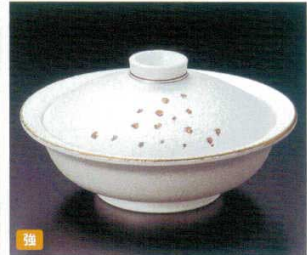
15605-559 赤間取十草蓋向
5,150円 40入 (14.4×8cm)



15606-589 ラスター華々蓋向
5,130円 40入 (13.4×7.6cm)



15607-179 強化万歴蓋向
4,650円 40入 (13.7×8cm)



15608-589 金吹雪蓋向
4,540円 40入 (14.7×7.5cm)

小鉢
(P.79~115)

小附
珍味
松花堂
(P.116~153)

蓋向
むし碗
(P.154~173)

土瓶むし
(P.174~175)

有田大皿
備古大皿
盛皿
(P.176~181)

丸皿(大)
長角皿(特大)
(P.182~189)

角皿(大)
(P.190~191)

細長皿(特大)
(P.192~195)

長角皿(大)
変形皿(大)
(P.196~201)

丸皿(中)
(P.202~215)

天皿
呑水
(P.216~223)

丸皿(小)
(P.224~235)

正角皿
(中)
(P.236~239)

正角皿(小)
変形皿(小)
(P.240~249)

長皿(中)
突出皿
(P.250~273)

楕円皿
長角皿
(中)
(P.274~289)

楕圓皿
串皿
(P.290~313)

取皿
フルーツ皿
(P.314~331)

小皿
(P.332~341)



15609-109 武蔵野京形蓋向
4,150円 40入 (14.3×7.8cm)



15610-179 ラスターピンクー珍石面フタ物
4,300円 30入 (13×9.5×7cm)



15611-209 京紫京型蓋向
4,300円 36入 (14.4×7.9cm・270cc)



15612-149 グリーン蓋向
4,200円 50入 (13.5×7.5cm)



15613-139 赤絵京風小花京型平蓋向
3,980円 40入 (14.5×8cm)



15614-269 平安菊京型蓋向
3,800円 40入 (14.6×8cm)



15615-559 緑彩蓋向(丸)
3,700円 40入 (15×8.5cm)



15616-549 緑翠フタ向(小)
3,100円 40入 (13.5×8cm)



15617-279 金結晶しのぎ蓋物
4,000円 50入 (9.7×9cm)



15618-279 シルバーしのぎ蓋物
5,000円 50入 (9.7×9cm)



15619-439 金彩丸蓋物
3,700円 50入 (9.8×9.4cm)



15620-439 ラスター彩丸型蓋向
5,100円 50入 (10×9.5cm)
15621-439 ラスター彩丸型蓋物用ソーサー
3,000円 50入 (16.6×1.5cm)