

パンフレット番号	問合せ先	電話番号
20584-16	株式会社クイックパック	0564-59-3525

16 和食器単品

大鉢・盛鉢(正角・丸) 14~27cm Large/Medium bowl(Square/Round)



01601-519 総織部クシメ8.5反盛鉢
9,000円 30入 (24×7cm)



01602-589 夜明け8.0盛皿
7,020円 20入 (25×6.4cm)



01603-579 トルコブルー8.0リム皿
5,400円 25入 (24.3×3.5cm)



01604-189 荒瀬黒8.5盛鉢
5,000円 12入 (26×22.5×7cm)
01605-189 荒瀬黒7.0盛鉢
2,750円 30入 (21.5×18×6.2cm)
01606-189 荒瀬黒4.5小鉢
1,100円 60入 (14.5×12×4.5cm)



01607-579 黒織部花足付7寸菱鉢
4,950円 25入 (26.8×22×6cm)



01608-579 藍唐草足付7寸菱鉢
4,950円 25入 (26.8×22×6cm)



01609-579 織部ぶどう足付7寸菱鉢
4,950円 25入 (26.8×22×6cm)



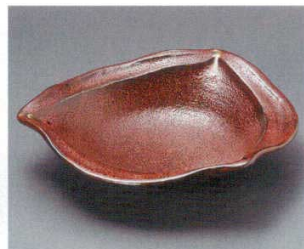
01610-189 うのふ流し白十草8.5盛鉢
4,560円 10入 (25.7×24.7×9cm)



01611-459 華備前両切鉢
4,400円 25入 (13.4×7.2×8.7cm)



01612-449 ゆず黒マグナ深皿 大
4,400円 25入 (24.5×6.6cm)
01613-449 ゆず黒マグナ深皿 中
2,600円 40入 (20.2×5.8cm)



01614-149 紅柚子天目三角8.0鉢
4,200円 30入 (25×6cm)



01615-149 瀬呉須変形8.0鉢
4,200円 30入 (25×6cm)



01616-199 ショコラ大鉢
3,000円 30入 (25.5×6cm)



01617-409 錆粉引しのぎ浅鉢(大)
3,000円 20入 (24.5×6.6cm)



01618-449 南風深皿 大
3,200円 40入 (24.5×6.6cm)



01619-459 黒釉白刷毛変型大鉢
2,700円 40入 (24.7×21.8×7.5cm)



01620-319 さばトラ荒引大鉢
2,450円 20入 (23.8×8cm)



01621-199 黒イラボらいん8.0大鉢
2,200円 30入 (25×6cm)



01622-029 わら土リップル8.0鉢
2,400円 20入 (26.2×7cm)
01623-029 わら土リップル7.0鉢
2,100円 30入 (23.2×6.4cm)



01624-179 早瀬白雲8.0盛鉢
1,550円 (24.5×7cm)

刺身
向付
(P.40~78)

小鉢
(P.79~115)

小附
珍珠
松花堂
(P.116~153)

蓋向
むし碗
(P.154~173)

土瓶むし
(P.174~175)

有田大皿
萬古大皿
盛皿
(P.176~181)

丸皿(大)
長角皿(特大)
(P.182~189)

角皿(大)
(P.190~191)

縮長皿(特大)
(P.192~195)

長角皿(大)
変形皿(大)
(P.196~201)

丸皿(中)
(P.202~215)

天皿
香水
(P.216~223)

丸皿(小)
(P.224~235)

正角皿
(中)
(P.236~239)

正角皿(小)
変形皿(小)
(P.240~249)

長皿(中)
突出皿
(P.250~273)

楕円皿
長角皿
(中)
(P.274~289)

焼物皿
串皿
(P.290~313)

取皿
フルーツ皿
(P.314~331)

小皿
(P.332~341)