

パンフレット番号	問合せ先	電話番号
20584-160	株式会社クイックパック	0564-59-3525

160 円菓子碗・煮物碗 *Lidded bowl (for Kaiseki cuisine)*

和食器単品

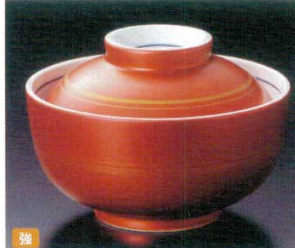
大鉢
盛鉢
(P.4-39)



16001-739 呉須巻金銀十草蓋物(有田焼)
8,000円 5×12入 (11.5×9cm)



16002-559 彩光ライラック円菓子碗
6,000円 30入 (11.5×7cm)



16003-149 朱巻金駒筋円菓子碗
5,300円 40入 (11.7×7.8cm)



16004-149 手描赤絵十草煮物碗
6,800円 40入 (11.5×8.7cm)

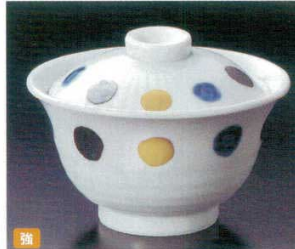
刺身
向付
(P.40-78)



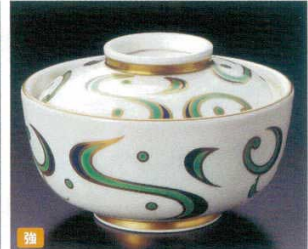
16005-149 手描赤絵玉花煮物碗
6,800円 40入 (11.5×8.7cm)



16006-559 黒金唐草円菓子碗
6,400円 60入 (11.5×7.8cm)



16007-149 金彩丸紋煮物碗
6,300円 40入 (11.5×8.7cm)



16008-559 金唐草円菓子碗
5,900円 40入 (11.5×7.8cm)

小鉢
(P.79-115)

小附
珍味
松花堂
(P.116-153)

蓋向
むし碗
(P.154-173)

土瓶むし
(P.174-175)

有田大皿
萬古大皿
盛皿
(P.176-181)

丸皿(大)
長角皿(特大)
(P.182-189)

角皿(大)
(P.190-191)

楕長皿(特大)
(P.192-195)

長角皿(大)
菱形皿(大)
(P.196-201)

丸皿(中)
(P.202-215)

天皿
呑水
(P.216-223)

丸皿(小)
(P.224-235)

正角皿
(中)
(P.236-239)

正角皿(小)
菱形皿(小)
(P.240-249)

長皿(中)
突出皿
(P.250-273)

楕円皿
長角皿
(中)
(P.274-289)

焼物皿
半皿
(P.290-313)

取皿
フルーツ皿
(P.314-331)

小皿
(P.332-341)



16009-589 ラスター華々煮物碗
4,760円 50入 (11.6×9.5cm)



16010-149 黄釉煮物碗
4,500円 50入 (11.5×8.7cm)



16011-739 測金グリーン釉小蓋物(有田焼)
3,800円 5×12入 (11.5×8.5cm)



16012-739 測金オレンジ釉小蓋物(有田焼)
3,800円 5×12入 (11.5×8.5cm)



16013-559 ピンク吹円菓子碗
3,900円 40入 (11.5×7.8cm)



16014-319 赤絵丸紋円菓子碗
3,450円 40入 (11.6×9cm)



16015-149 高山寺反煮物碗
3,800円 40入 (11.5×8.7cm)



16016-479 黄刷毛牛若円菓子碗
3,500円 40入 (11.5×8cm)



16017-479 柳緑刷毛牛若円菓子碗
3,300円 40入 (11.5×8cm)



16018-149 黄釉内白蓋物
2,900円 60入 (12×7cm)



16019-579 金刷毛目菓子碗
3,000円 60入 (11.6×7.8cm)



16020-109 波唐草4.3蓋付角碗
2,100円 50入 (11.7×10cm)