

パンフレット番号	問合せ先	電話番号
20584-166	株式会社クイックパック	0564-59-3525

166 むし碗 *Lidded bowl for steamed dish*

和食器単品

大鉢
盛鉢
(P.4~39)

刺身
向付
(P.40~78)

小鉢
(P.79~115)

小附
珍味
松花堂
(P.116~153)

蓋向
むし碗
(P.154~173)

土瓶むし
(P.174~175)

有田大皿
瀬古大皿
盛皿
(P.176~181)

丸皿(大)
長角皿(特大)
(P.182~189)

角皿(大)
(P.190~191)

楕長皿(特大)
(P.192~195)

長角皿(大)
菱形皿(特大)
(P.196~201)

丸皿(中)
(P.202~215)

天皿
呑水
(P.216~223)

丸皿(小)
(P.224~235)

正角皿
(中)
(P.236~239)

正角皿(小)
菱形皿(小)
(P.240~249)

長皿(中)
突出皿
(P.250~273)

楕円皿
長角皿
(中)
(P.274~289)

焼物皿
串皿
(P.290~313)

取皿
フルーツ皿
(P.314~331)

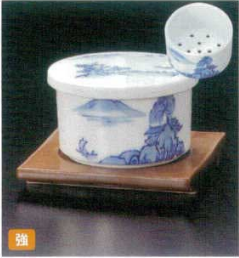
小皿
(P.332~341)



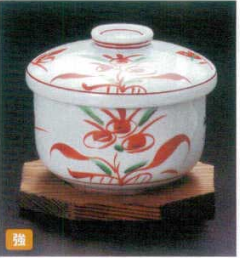
16601-459
白磁渦紋小蓋物
4,200円
60入 (9.4×11cm)



16602-559 赤絵山科セイロ蒸し器
4,400円 60入 (9.8×6cm)
16603-559 茶マット受台
780円 80入 (11.2×11.2×1.5cm)



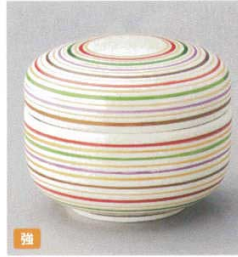
16604-559 山水むし器
2,080円 80入 (9.8×6cm)
16605-559 茶マット受台
780円 80入 (11.2×11.2×1.5cm)



16606-149 赤絵花大むし碗
4,400円 60入 (9.8×8.5cm・270cc)
16607-149 八角焼杉台
380円 200入 (11×10.5×0.8cm)



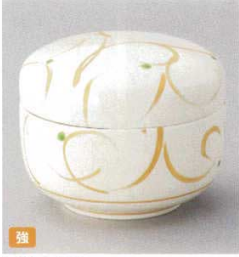
16608-149
黄釉グリーン乱線大むし碗
4,200円
60入 (9.8×8.5cm・270cc)



16609-459
黄地金独楽筋夏目型蒸し碗
3,700円
60入 (8.6×7cm)



16610-459
緑金彩夏目型蒸し碗
3,100円
100入 (8.6×7.1cm)



16611-459
黄地金唐草紋夏目型蒸し碗
3,000円
60入 (8.6×7cm)



16612-149 ヒワ釉武蔵野姫フタ物
3,000円 60入 (9.5×8.2×8cm・180cc)
16613-149 ヒワ釉武蔵野ちぎり皿
1,800円 80入 (16×11×2cm)



16614-149
赤絵草花姫フタ物
3,000円
60入 (9.5×8.2×8cm・180cc)



16615-479
曙釉金線小蒸椀
3,550円
(10.3×8.1cm・150cc)



16616-299
錦春秋むし碗
3,150円
80入 (8.3×8.7cm・210cc)



16617-339
粉引面取りむし碗
2,750円
80入 (10.3×10cm・180cc)



16618-549
梅祥瑞むし碗
2,400円
50入 (9.2×9.2cm・230cc)



16619-589
練り抹茶 木の葉型むし碗
1,620円
100入 (9×8.2cm・200cc)



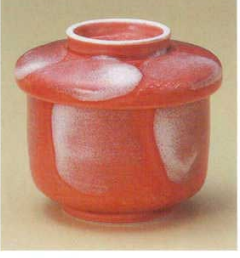
16620-559
胸筋水玉平むし碗
1,650円
60入 (11.5×8.2cm・350cc)



16621-559
赤絵ツタ花平むし碗
1,650円
60入 (11.5×8.2cm・350cc)



16622-559
グリン黒水晶平むし碗
1,450円
60入 (11.5×8.3cm・350cc)



16623-059
赤釉白刷毛蒸し碗
1,400円
70入 (9.2×8cm・200cc)



16624-059
清流吹き丸紋蒸し碗
1,350円
70入 (9.2×8cm・200cc)



16625-469
備前風栗型むし碗
1,400円
60入 (9.5×8.8cm・240cc)



16626-239
備前風蒸碗
1,500円
60入 (8×10cm・220cc)



16627-029
青磁色十草むし碗
700円
10×8入 (8×9cm・230cc)



16628-459
十草丸紋蒸し碗
730円
40入 (9.4×9cm・225cc)



16629-459
渦ライン蒸し碗
730円
40入 (9.4×9cm・225cc)