

パンフレット番号	問合せ先	電話番号
20584-168	株式会社クイックパック	0564-59-3525

168 むし碗 *Lidded bowl for steamed dish*

和食器単品

大鉢  
盛鉢  
P.4~391

小鉢  
P.79~1151

小附  
珍味  
松花堂  
P.116~153

蓋向  
むし碗  
P.154~173

土瓶むし  
P.174~175

有田大皿  
備古大皿  
盛皿  
P.176~181

丸皿(大)  
長角皿(特大)  
P.182~189

角皿(大)  
P.190~191

細長皿(特大)  
P.192~195

長角皿(大)  
変形皿(大)  
P.196~201

丸皿(中)  
P.202~215

天皿  
呑水  
P.216~223

丸皿(小)  
P.224~235

正角皿  
(中)  
P.236~239

正角皿(小)  
変形皿(小)  
P.240~249

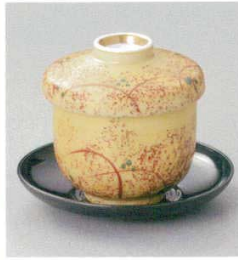
長皿(中)  
突出皿  
P.250~273

楕円皿  
長角皿  
(中)  
P.274~289

焼物皿  
単皿  
P.290~313

取皿  
フルーツ皿  
P.314~331

小皿  
P.332~341



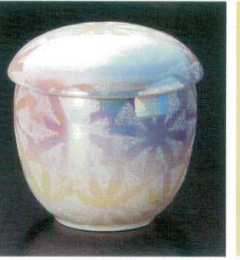
16801-139 金彩むさしのむし碗  
3,500円 60人 (7.8×8.9cm・215cc)  
16802-139 金彩むさしの小むし碗  
3,300円 80人 (6.8×7.8cm・150cc)  
16803-139 黒丸11.8cmむし受皿(ABS)  
360円 150人 (11.8×2cm)



16804-139 緑巻金彩刷毛むし碗  
3,200円 60人 (7.8×8.9cm・215cc)  
16805-139 緑巻金彩刷毛小むし碗  
3,000円 80人 (6.8×7.8cm・150cc)



16806-459 南蛮まむし碗  
2,700円 80人 (7×9cm・190cc)  
16807-459 南蛮麦受皿  
580円 200人 (9.5cm)



16808-189 ラスター銀彩二色吹むし碗(大)  
3,100円  
40人 (7.6×8.3cm・200cc)



16809-139 紫吹むさしの京形むし碗  
2,600円 80人 (7.6×8.6cm・210cc)  
16810-139 溜丸11.8cmむし受皿(ABS)  
530円 150人 (11.8×2cm)



16811-139 赤釉紙風船むし碗  
2,400円 60人 (7.8×8.9cm・215cc)  
16812-139 赤釉紙風船小むし碗  
2,200円 80人 (6.8×7.8cm・150cc)



16813-139 赤絵万暦むし碗  
3,200円 60人 (7.8×8.9cm・215cc)  
16814-139 赤絵万暦小むし碗  
3,000円 80人 (6.8×7.8cm・150cc)



16815-139 赤釉金銀彩丸紋むし碗  
2,400円 60人 (7.8×8.9cm・215cc)  
16816-139 赤釉金銀彩丸紋小むし碗  
2,300円 80人 (6.8×7.8cm・150cc)



16817-139 黒結晶金銀彩丸紋むし碗  
2,300円 (7.8×8.9cm・215cc)  
16818-139 黒結晶金銀彩丸紋小むし碗  
2,200円 (6.8×7.8cm・150cc)



16819-139 黒結晶紙風船むし碗  
2,200円 (7.8×8.9cm・215cc)  
16820-139 黒結晶紙風船小むし碗  
2,000円 (6.8×7.8cm・150cc)



16821-139 赤釉赤絵花鳥むし碗  
2,400円 (7.8×8.9cm・215cc)  
16822-139 赤釉赤絵花鳥小むし碗  
2,200円 (6.8×7.8cm・150cc)



16823-139 黒結晶赤絵花鳥むし碗  
2,400円 60人 (7.8×8.9cm・215cc)  
16824-139 黒結晶赤絵花鳥小むし碗  
2,200円 80人 (6.8×7.8cm・150cc)



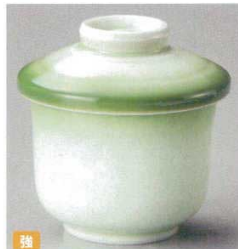
16825-139 赤釉銀彩刷毛むし碗  
2,300円 60人 (7.8×8.9cm・215cc)  
16826-139 赤釉銀彩刷毛小むし碗  
2,200円 80人 (6.8×7.8cm・150cc)



16827-139 黒結晶金彩刷毛むし碗  
2,200円 60人 (7.8×8.9cm・215cc)  
16828-139 黒結晶金彩刷毛小むし碗  
2,100円 80人 (6.8×7.8cm・150cc)



16829-139 織部流しむし碗  
1,750円 (7.8×8.9cm・215cc)  
16830-139 織部流し小むし碗  
1,520円 (6.8×7.8cm・150cc)



16831-549 緑翠むし碗(小)  
1,700円  
80人 (7.3×8.5cm・180cc)



16832-139 赤絵小花六兵衛むし碗  
1,700円  
(8.4×8.6cm・195cc)



16833-139 四割十草むし碗  
1,520円 (7.8×8.9cm・215cc)  
16834-139 四割十草小むし碗  
1,300円 (6.8×7.8cm・150cc)



16835-139 ストライプむし碗  
1,520円 (7.8×8.9cm・215cc)  
16836-139 ストライプ小むし碗  
1,300円 (6.8×7.8cm・150cc)



16837-139 茶金釉むし碗  
1,400円 (7.8×8.9cm・215cc)  
16838-139 茶金釉小むし碗  
1,200円 (6.8×7.8cm・150cc)



16839-139 新二色吹むし碗  
1,550円 (7.8×8.9cm・215cc)  
16840-139 新二色吹小むし碗  
1,350円 (6.8×7.8cm・150cc)



16841-139 三色吹むし碗  
1,480円 60人 (7.8×8.9cm・215cc)  
16842-139 三色吹小むし碗  
1,280円 80人 (6.8×7.8cm・150cc)



16843-139 二色吹むし碗  
1,480円 60人 (7.8×8.9cm・215cc)  
16844-139 二色吹小むし碗  
1,280円 80人 (6.8×7.8cm・150cc)



16845-139 いぶし黒むし碗  
1,400円 (7.8×8.9cm・215cc)  
16846-139 いぶし黒小むし碗  
1,200円 (6.8×7.8cm・150cc)



16847-559 茶刷毛目むし碗  
1,270円  
60人 (7.4×9.4cm・180cc)