

パンフレット番号	問合せ先	電話番号
20584-18	株式会社クイックパック	0564-59-3525

18 和食器単品

大鉢・盛鉢(正角・丸) 19~24cm Large/Medium bowl(Square/Round)

大鉢  
盛鉢  
(P.4~39)

刺身  
向付  
(P.40~78)

小鉢  
(P.79~115)

小附  
珍珠  
松花堂  
(P.116~153)

蓋向  
むし碗  
(P.154~173)

土瓶  
むし  
(P.174~175)

有田大皿  
萬古大皿  
盛皿  
(P.176~181)

丸皿(大)  
長角皿(特大)  
(P.182~189)

角皿(大)  
(P.190~191)

楕長皿(特大)  
(P.192~195)

長角皿(大)  
変形皿(大)  
(P.196~201)

丸皿(中)  
(P.202~215)

天皿  
香水  
(P.216~223)

丸皿(小)  
(P.224~235)

正角皿  
(中)  
(P.236~239)

正角皿(小)  
変形皿(小)  
(P.240~249)

長皿(中)  
突出皿  
(P.250~273)

楕円皿  
長角皿  
(中)  
(P.274~289)

燒物皿  
串皿  
(P.290~313)

取皿  
フルーツ皿  
(P.314~331)

小皿  
(P.332~341)



01801-739 市松紋角浅大鉢(有田焼)  
7,000円 1入 (23×23×4.5cm・1,000cc)



01802-739 二色丸紋角浅大鉢(有田焼)  
7,000円 1入 (23×23×4.5cm・1,000cc)



01803-739 渦紋角浅大鉢(有田焼)  
7,000円 1入 (23×23×4.5cm・1,000cc)



01804-029 荒吹春日8.0盛鉢  
5,900円 16入 (23.5×8cm)



01805-319 ひより白括り手8寸深鉢  
2,500円 20入 (23.7×7.4cm)



01806-259 青の空うず巻盛鉢  
3,850円 30入 (23×20.3×5.8cm)



01807-029 白荒削ぎ23cm大鉢  
3,500円 20入 (23×9.5cm)



01808-559 織部ストライプ7.5丸鉢  
3,400円 30入 (23×4.5cm)  
01809-559 織部ストライプ6.5丸鉢  
2,570円 40入 (19×4.5cm)



01810-299 黒備前吹き荒ソギ23cm大鉢  
4,300円 10入 (23.2×10cm)



01811-319 花ドット一珍白茶大鉢  
2,850円 30入 (23.4×23.4×6.3cm)



01812-139 青彩天目7.5寸ボール  
2,350円 15入 (23.5×7.8cm)  
01813-139 青彩天目6.5ボール  
1,600円 30入 (20.6×6.5cm)



01814-279 志野サビ刷毛括り手8.0鉢  
2,200円 18入 (23.5×7.5cm)



01815-319 大地8.0深鉢  
2,250円 20入 (23×8cm)  
01816-319 大地6.5深鉢  
1,500円 60入 (20×5.5cm)



01817-459 ハケメ白雪7.5石目深鉢  
2,200円 20入 (23×7.6cm)  
01818-459 ハケメ白雪括り手6.5鉢  
1,350円 40入 (20.2×6.6cm)



01819-459 月の輪7.5石目深鉢  
2,200円 20入 (23×7.6cm)  
01820-459 月の輪括り手6.5鉢  
1,350円 40入 (20.2×6.6cm)



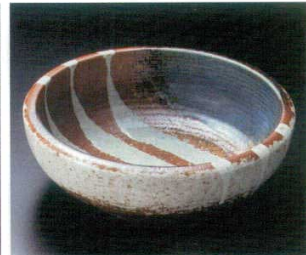
01821-479 火色流し8.0深鉢  
2,000円 18入 (23.5×7.7cm)



01822-189 白刷8.0鉢  
2,250円 16入 (23.5×8cm)



01823-189 白ゆず8.0鉢  
2,250円 16入 (23.5×8cm)



01824-189 天の川8.0鉢  
2,250円 16入 (23.5×8cm)



01825-029 荒吹梨地8.0盛鉢  
1,750円 16入 (23.5×8cm)