

パンフレット番号	問合せ先	電話番号
20584-188	株式会社クイックパック	0564-59-3525

188 長角皿(特大) 25cm以上 *Rectangle plate (XL)*

和食器単品

大鉢
盛鉢
(P.4~39)

刺身
向付
(P.40~78)

小鉢
(P.79~115)

小附
珍味
松花堂
(P.116~153)

蓋向
むし椀
(P.154~173)

土瓶むし
(P.174~175)

有田大皿
萬古大皿
盛皿
(P.176~181)

丸皿(大)
長角皿(特大)
(P.182~189)

角皿(大)
(P.190~191)

廻長皿(特大)
(P.192~195)

長角皿(大)
変形皿(大)
(P.196~201)

丸皿(中)
(P.202~215)

天皿
呑水
(P.216~223)

丸皿(小)
(P.224~235)

正角皿
(中)
(P.236~239)

正角皿(小)
変形皿(小)
(P.240~249)

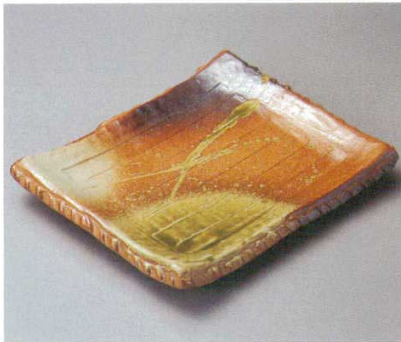
長皿(中)
突出皿
(P.250~273)

楕円皿
長角皿
(中)
(P.274~289)

焼物皿
半皿
(P.290~313)

取皿
フルーツ皿
(P.314~331)

小皿
(P.332~341)



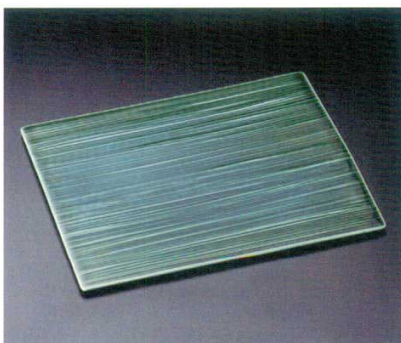
18801-669 古信楽10.0足付長角皿(信楽焼)
12,500円 5入 (32.8×26×4.5cm)



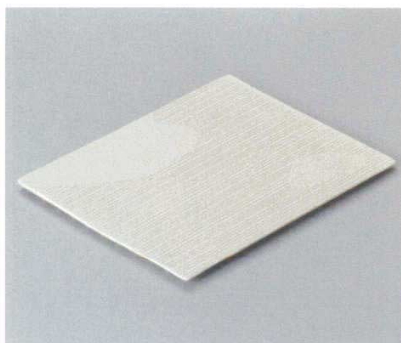
18802-669 火色12.0長方皿(信楽焼)
10,500円 10入 (35.5×22×2.5cm)



18803-109 信楽風渦影尺一皿
8,500円 10入 (35×27.2×7cm)



18804-409 線紋織部平長角皿
8,000円 12入 (32.5×26×1cm)



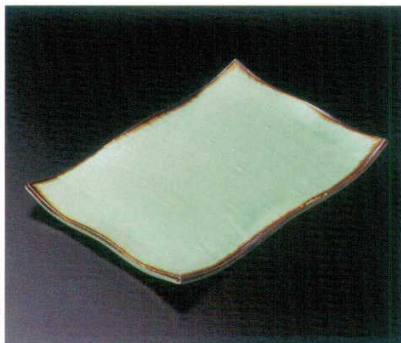
18805-409 枯山水32cm平長角皿
8,000円 10入 (32.7×26.6×0.9cm)



18806-669 黒窯変掛け分10.3まな板皿(信楽焼)
7,600円 10入 (31×19×3.3cm)



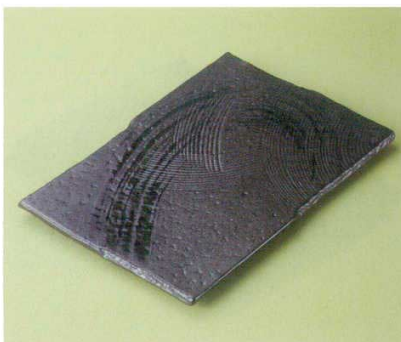
18807-669 灰釉足付長角皿(信楽焼)
8,300円 15入 (32×21×4cm)



18808-559 ビードロ灰釉測錆タタラ型長角大皿
8,250円 15入 (31×22×1.9cm)



18809-319 黒備前足付盛皿(大)
6,600円 20入 (33×23.5×4.5cm) *608003
18810-319 黒備前足付盛皿(小)
4,000円 30入 (25×20×3.2cm) *608004



18811-319 ゴーカイ黒長角皿(大)
5,500円 18入 (30.5×20×2cm)



18812-659 志野釉(手造り)9号長角皿(萬古焼)
5,500円 15入 (28×20×3.5cm)



18813-179 ビードロガタ彫長角四方上り盛皿
4,750円 10入 (30.8×23.5×8cm)