

パンフレット番号	問合せ先	電話番号
20584-192	株式会社クイックパック	0564-59-3525

192 細長皿(特大) 30cm以上 Long plate (XL)

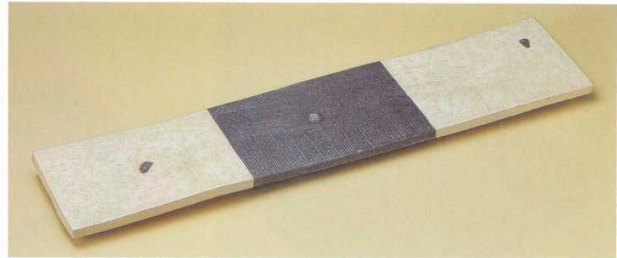
和食器単品

大鉢
盛鉢
(P.4-39)



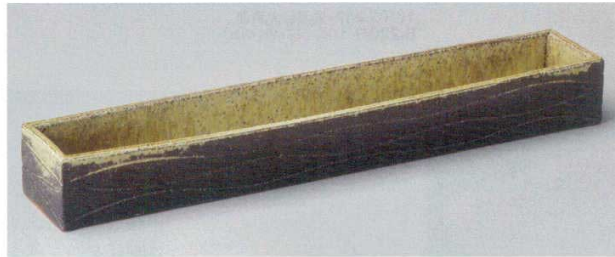
19201-669 黒窯変クシ目27.0長角大皿(信楽焼) **33,000円** 5入 (79×19×3cm) ※両面使用可
19202-669 黒窯変クシ目12.0長角皿(信楽焼) **4,550円** 30入 (36×9×2cm) ※両面使用可

刺身
向付
(P.40-78)

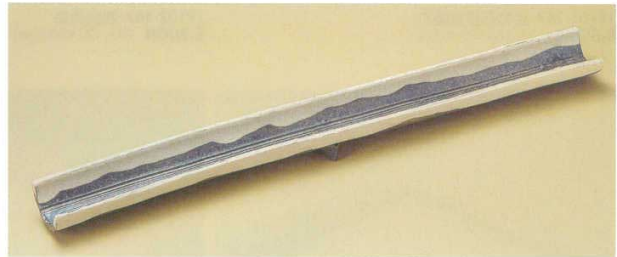


19203-669 黒窯変掛け分けクシ目25.0長皿(信楽焼) **33,000円** 5入 (73×16×3cm)

小鉢
(P.79-115)



小附
珍味
松花堂
(P.116-153)



蓋向
むし碗
(P.154-173)

土瓶むし
(P.174-175)

19204-669 古陶20.0長角大鉢(信楽焼) **25,800円** 5入 (60×10×7cm)
19205-669 古陶15.0長角大鉢(信楽焼) **16,500円** 5入 (45×10×7cm)
19206-669 古陶10.0長角大鉢(信楽焼) **8,500円** 10入 (30×10×7cm)

19207-669 黒窯変掛け分け22.0足付長皿(信楽焼) **20,000円** 20入 (66×7×3.8cm)
19208-669 黒窯変掛け分け14.0足付長皿(信楽焼) **8,850円** 30入 (43×7×4cm)

有田大皿
萬古大皿
盛皿
(P.176-181)

丸皿(大)
長角皿(特大)
(P.182-189)



19209-659 志野釉(手造り)70cmロング皿(萬古焼) **20,000円** 5入 (70×13.5×3.5cm)
19210-659 志野釉(手造り)14号長盛皿(萬古焼) **6,200円** 15入 (44.5×13×3cm)



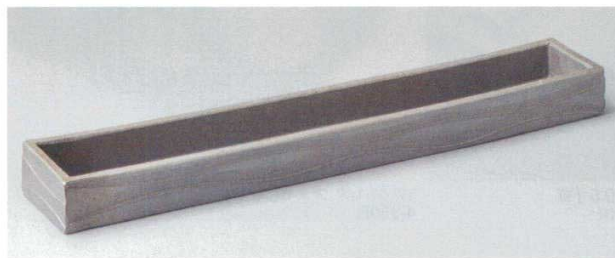
19211-659 黒砂(手造り)70cmロング皿(萬古焼) **20,000円** 5入 (70×13.5×3.5cm)

角皿(大)
(P.190-191)

細長皿(特大)
(P.192-195)

長角皿(大)
変形皿(大)
(P.196-201)

丸皿(中)
(P.202-215)



天皿
呑水
(P.216-223)

丸皿(小)
(P.224-235)



19215-669 黒窯変20.0長皿(信楽焼) **11,000円** 10入 (60×12×3cm)

正角皿
(中)
(P.236-239)

正角皿(小)
変形皿(小)
(P.240-249)

19212-669 黒銀彩20.0長角大鉢(信楽焼) **22,000円** 6入 (60×10×5cm)
19213-669 黒銀彩15.0長角大鉢(信楽焼) **13,500円** 8入 (45×10×5cm)
19214-669 黒銀彩10.0長角大鉢(信楽焼) **6,900円** 12入 (30×10×5cm)

長皿(中)
突出皿
(P.250-273)

楕円皿
長角皿
(中)
(P.274-289)



焼物皿
串皿
(P.290-313)

取皿
フルーツ皿
(P.314-331)

19216-669 暁18.0変形長皿(信楽焼) **10,000円** 20入 (54×15.5×2cm)



19217-669 茶窯変20.0長皿(信楽焼) **10,000円** 8入 (58.5×11.5×5.5cm)
19218-669 茶窯変15.0長皿(信楽焼) **7,500円** 15入 (42.5×9.5×4.5cm)

小皿
(P.332-341)