

|           |             |              |
|-----------|-------------|--------------|
| パンフレット番号  | 問合せ先        | 電話番号         |
| 20584-196 | 株式会社クイックパック | 0564-59-3525 |

196 長角皿(大) 27~48cm Rectangle plate (large)

和食器単品

大鉢  
盛鉢  
(P.4~39)

刺身  
向付  
(P.40~76)

小鉢  
(P.79~115)

小附  
珍味  
松花堂  
(P.116~153)

蓋向  
むし碗  
(P.154~173)

土瓶むし  
(P.174~175)

有田大皿  
萬古大皿  
盛皿  
(P.176~181)

丸皿(大)  
長角皿(特大)  
(P.182~189)

角皿(大)  
(P.190~191)

楕長皿(特大)  
(P.192~195)

長角皿(大)  
変形皿(大)  
(P.196~201)

丸皿(中)  
(P.202~215)

天皿  
吞水  
(P.216~223)

丸皿(小)  
(P.224~235)

正角皿  
(中)  
(P.236~239)

正角皿(小)  
変形皿(小)  
(P.240~249)

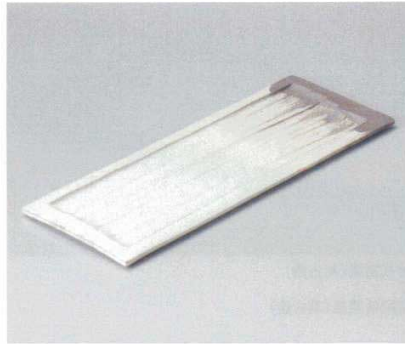
長皿(中)  
突出皿  
(P.250~273)

楕円皿  
長角皿  
(中)  
(P.274~289)

境物皿  
串皿  
(P.290~313)

取皿  
フルーツ皿  
(P.314~331)

小皿  
(P.332~341)



19601-669 灰釉粉引14.0長角皿(信楽焼)  
14,800円 15入 (42×15.5×1.3cm)



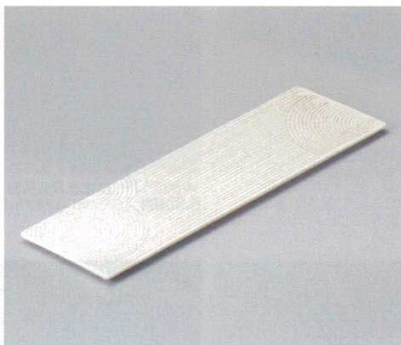
19602-669 黒窯変14.0長角皿(信楽焼)  
10,000円 10入 (42×17.5×2.5cm)



19603-659 金彩(手造り)長角皿(大)(萬古焼)  
7,800円 10入 (41×18×5cm)  
19604-659 金彩(手造り)長角皿(小)(萬古焼)  
4,600円 15入 (27×17×5cm)



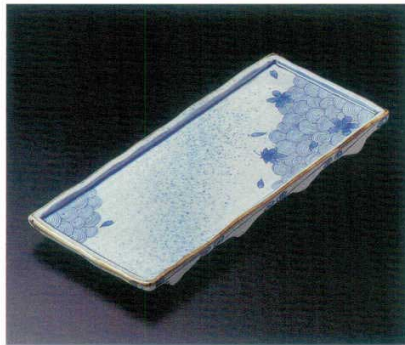
19605-149 サビ散しガタ彫長皿  
6,300円 15入 (48×17×4cm)



19606-409 枯山水40cm細平長角皿  
6,000円 20入 (41.3×12.4×0.9cm)  
19607-409 枯山水34cm細平長角皿  
4,500円 30入 (34×10.2×0.9cm)



19608-469 黒結晶三日月金彩楕円長皿  
5,600円 16入 (41×17.5×1.6cm)



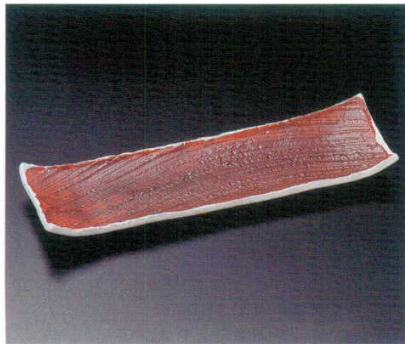
19609-179 染付春秋尺3長角皿  
7,700円 15入 (40×17×3cm)



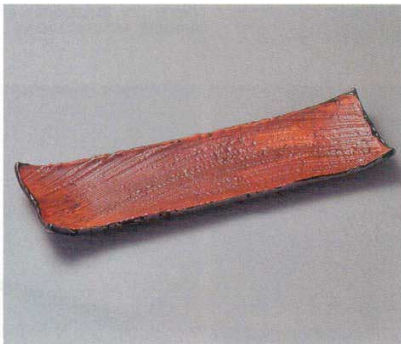
19610-449 銀彩黒長角皿(大)  
5,300円 8入 (41×13×4cm)



19611-469 黒陶半切変形長皿  
4,600円 18入 (39×16.2×2.3cm)



19612-059 朱巻粉引き長角皿 大  
4,100円 20入 (41×13×4cm)



19613-059 朱巻天目引き長角皿 大  
4,100円 20入 (41×13×4cm)



19614-579 銀河尺四細長皿  
4,100円 18入 (42×17×3.3cm)