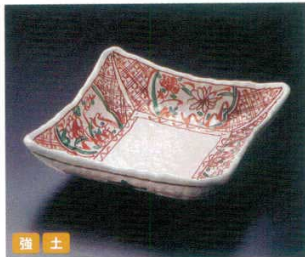


パンフレット番号	問合せ先	電話番号
20584-20	株式会社クイックパック	0564-59-3525

20 和食器単品

大鉢・盛鉢(正角・丸) 13~24cm Large/Medium bowl(Square/Round)



02001-259 志野袖万歴7.5角皿  
8,400円 20入 (21×21×6.5cm)



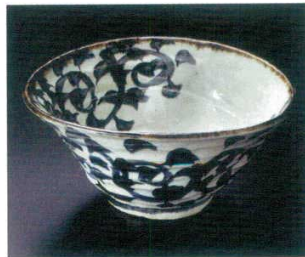
02002-519 鼠志野十草盛鉢  
6,500円 20入 (21×7cm)



02003-519 鼠志野織部丸紋盛鉢  
6,500円 20入 (21×7cm)



02004-179 黒織部うず大鉢  
5,050円 (21×6cm)



02005-149 タコ唐草7.0盛鉢  
4,700円 30入 (21.5×20×10cm)



02006-559 青海7.0浅ボール  
2,950円 30入 (21.5×4.5cm)



02007-029 山がすみ石目7.0ボウル  
2,400円 20入 (21.8×8.4cm)  
02008-029 山がすみ石目6.5ボウル  
1,700円 30入 (20.4×7.5cm)  
02009-029 山がすみ石目5.5ボウル  
900円 40入 (17×6.2cm)



02010-459 備前金千筋7寸鉢  
2,500円 40入 (21.5×4.6cm)



02011-279 黒水晶荒引大鉢  
2,450円 18入 (23.6×8.8cm)



02012-279 チェンマイモア7.0鉢  
2,300円 30入 (21.3×4.5cm)



02013-409 粉引桜角盛鉢  
2,580円 30入 (22×22×5cm)



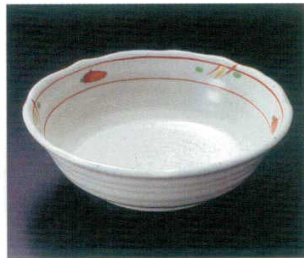
02014-039 桜志野多用三足鉢  
2,100円 (21.2×21×4.5cm)



02015-459 黒御影朱金筋7寸鉢  
2,400円 40入 (21.8×3.7cm)



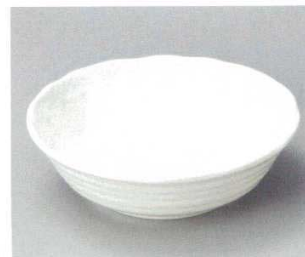
02016-459 備前金刷毛目7寸深皿  
2,200円 40入 (21.7×3.5cm)



02017-189 赤絵平安7.0鉢  
1,600円 30入 (21.6×6.6cm)  
02018-189 赤絵平安5.5鉢  
1,000円 60入 (16.8×5.2cm)  
02019-189 赤絵平安4.5鉢  
750円 90入 (13.8×4.3cm)



02020-189 吉祥粉引7.0鉢  
1,250円 25入 (21.5×6.5cm)  
02021-189 吉祥粉引5.5鉢  
680円 60入 (16.5×5cm)



02022-189 粉引釉7.0鉢  
1,050円 25入 (21.5×6.5cm)



02023-189 粉引釉5.5鉢  
620円 60入 (16.5×5cm)



02024-459 月の輪5.5ボール  
900円 40入 (17.6×6.4cm)



02025-459 ハケメ白雪5.5ボール  
900円 40入 (17.6×6.4cm)



02026-319 タコ唐草6.8深皿  
720円 30入 (20.8×4.7cm)

刺身  
向付  
(P.40~78)

小鉢  
(P.79~115)

小附  
珍味  
松花堂  
(P.116~153)

蓋向  
むし碗  
(P.154~173)

土瓶むし  
(P.174~175)

有田大皿  
萬古大皿  
盛皿  
(P.176~181)

丸皿(大)  
長角皿(特大)  
(P.182~189)

角皿(大)  
(P.190~191)

細長皿(特大)  
(P.192~195)

長角皿(大)  
変形皿(大)  
(P.196~201)

丸皿(中)  
(P.202~215)

天皿  
呑水  
(P.216~223)

丸皿(小)  
(P.224~235)

正角皿  
(中)  
(P.236~239)

正角皿(小)  
変形皿(小)  
(P.240~249)

長皿(中)  
突出皿  
(P.250~273)

楕円皿  
長角皿  
(中)  
(P.274~289)

焼物皿  
串皿  
(P.290~313)

取皿  
フルーツ皿  
(P.314~331)

小皿  
(P.332~341)