

パンフレット番号	問合せ先	電話番号
20584-314	株式会社クイックパック	0564-59-3525

314 取皿・フルーツ皿(角) 12~18cm Small plate (square)

和食器単品

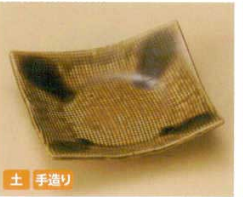
- 大鉢 盛鉢 (P.4-39)
- 刺身 向付 (P.40-78)
- 小鉢 (P.79-115)
- 小附 珍味 松花堂 (P.116-153)
- 蓋向 むし碗 (P.154-173)
- 土瓶むし (P.174-175)
- 有田大皿 萬古大皿 盛皿 (P.176-181)
- 丸皿(大) 長角皿(特大) (P.182-189)
- 角皿(大) (P.190-191)
- 細長皿(特大) (P.192-195)
- 長角皿(大) 変形皿(大) (P.196-201)
- 丸皿(中) (P.202-215)
- 天皿 呑水 (P.216-223)
- 丸皿(小) (P.224-235)
- 正角皿(中) (P.236-239)
- 正角皿(小) 変形皿(小) (P.240-249)
- 椀皿 長角皿(中) (P.274-289)
- 焼物皿 串皿 (P.290-313)
- 取皿 フルーツ皿 (P.314-331)
- 小皿 (P.332-341)



31401-669 黒窯変そぎ足付角皿(信楽焼) 3,780円 24入 (16×16×3cm)

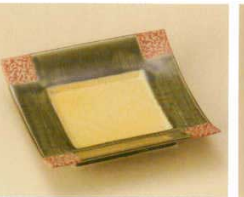


31402-299 黄交趾若草角和皿 4,350円 60入 (16.4×4cm)



土 手造り

31403-449 綱目(手造)深皿 3,600円 40入 (14×14×3.5cm)



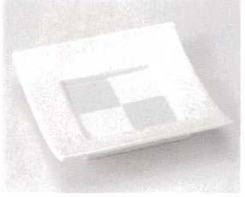
31404-189 四方錆織部四角皿 3,700円 40入 (16.8×16.8×3.7cm)



31405-189 九谷筋四つ切皿 3,700円 40入 (17.7×17.7×3.4cm)



31406-149 一珍ラスターピンク正角皿 3,380円 40入 (17×17×3.5cm)



31407-149 ラスター市松淵上り正角皿 3,300円 40入 (17×17×3.7cm)



土

31408-149 黒織部四角皿 3,200円 40入 (17.8×17.8×2cm)



31409-299 四切筋和皿 3,150円 40入 (17.8×17.8×3cm)



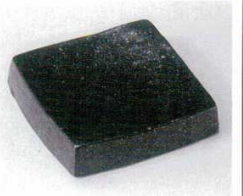
31410-669 黒窯変掛け分け角小皿(信楽焼) 3,050円 80入 (13×13×3cm)



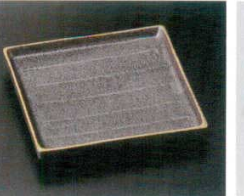
31411-669 黒窯変トット角皿 2,750円 (12.5×12.5×2.5cm)



31412-589 赤絵重ね皿(中) 2,890円 60入 (15.5×15.5×4.5cm)



31413-319 油滴天目スクエアー(小) 2,550円 40入 (12.8×12.8×3cm)



31414-029 いぶし金正角7.5皿 2,450円 30入 (16.8×16.8×2.5cm)



31415-669 黒絞肌5.0角皿(信楽焼) 2,750円 50入 (15×14.5×3.3cm)



強

31416-549 緑翠高台フルーツ皿 2,400円 40入 (14.8×14.8×2.8cm)



強

31417-549 真珠高台フルーツ皿 2,400円 40入 (15×15×3.5cm)



31418-579 赤格子角中皿 2,480円 70入 (14.5×14.5×1.5cm)
31419-579 赤格子角銘々皿 1,480円 150入 (10.3×10.3×1.3cm)



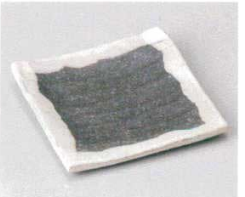
31420-579 黒格子角中皿 2,480円 70入 (14.5×14.5×1.5cm)
31421-579 黒格子角銘々皿 1,480円 150入 (10.3×10.3×1.3cm)



31422-669 黒窯変角白掛け分け5.0足付角皿(信楽焼) 2,250円 24入 (15×15×3.3cm)



31423-319 嵯峨野変形前菜皿 2,400円 80入 (17.5×16×5cm)



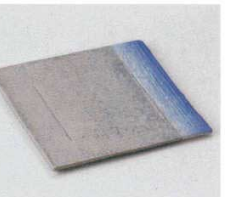
31424-669 黒窯変掛け分けソギ5.0角皿(信楽焼) 2,000円 40入 (15×15×2cm)



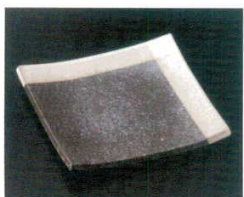
31425-669 鉄刷毛目6.0正角皿(信楽焼) 2,000円 50入 (17×17×2cm)



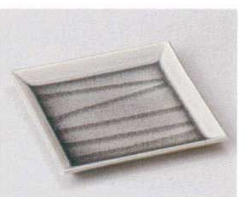
31426-669 黒窯変掛け分け4.8正角皿(ピンク)(信楽焼) 1,900円 40入 (14.6×14.6×1cm)



31427-669 黒窯変掛け分け4.8正角皿(ブルー)(信楽焼) 1,900円 40入 (14.6×14.6×1cm)



31428-669 黒窯変角白掛け分け5.1角皿(信楽焼) 1,900円 50入 (15.5×15.5×1.5cm)
31429-669 黒窯変角白掛け分け4.3角皿(信楽焼) 1,250円 70入 (13×13×1.5cm)



31430-579 削ぎグレー角皿(中) 1,900円 70入 (14.5×14.5×1.5cm)



31431-579 削ぎベージュ角皿(中) 1,900円 70入 (14.5×14.5×1.5cm)



31432-549 猫4.5角皿 1,700円 80入 (13.5×13.5×1.8cm)



31433-559 山帰来正角銘々皿 1,610円 100入 (13.5×13.5×2.5cm)