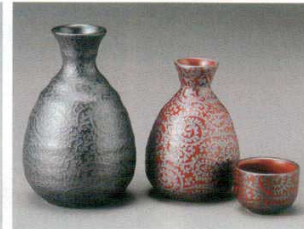


パンフレット番号	問合せ先	電話番号
20584-362	株式会社クイックパック	0564-59-3525

362 酒器 Sake carafe with cup

和食器単品



焼酎サーバー
ボトル
(P.342-345)

36201-459 白粉引金剛2合徳利
2,750円 80入 (8.4×14.7cm・360cc)
36202-459 白粉引金剛1合徳利
2,400円 120入 (7.3×12.4cm・216cc)

36204-459 黒鉄サビ金剛目大徳利
2,250円 10×8入 (7.7×14cm・280cc)
36205-459 黒鉄サビ金剛目小徳利
1,650円 20×6入 (6.3×11.5cm・150cc)
36206-459 黒鉄サビ金剛目盃
1,150円 35×12入 (4.8×4.2cm・40cc)

36207-469 銀彩唐草(黒)2号徳利
1,800円 80入 (8.8×14.2cm・450cc)
36208-469 銀彩唐草(赤)1号徳利
1,600円 120入 (7.4×11cm・240cc)
36209-469 銀彩唐草(赤)小ぐい呑
500円 240入 (5×3.6cm・50cc)

36210-469 古染蛸唐草2号徳利
1,700円 80入 (8.8×14.2cm・450cc)
36211-469 古染蛸唐草1号徳利
1,500円 120入 (7.4×11cm・240cc)
36212-469 古染蛸唐草ぐい呑
500円 240入 (5×3.6cm・50cc)

ジョッキ
フリーカップ
(P.346-351)

36203-459 白粉引金剛ぐい呑
1,500円 240入 (6.4×3.4cm・46cc)

ロックアップ
酒器
(P.352-367)



卓上小物
カメ
(P.368-377)

36213-589 赤絵間取徳利(大)
2,940円 80入 (8×15.2cm・270cc)

36216-559 赤絵つゆ草徳利(大)
2,900円 10×8入 (270cc)

36219-549 赤紅小花徳利(大)
3,150円 60入 (7×15cm・250cc)

36222-459 京小花大徳利
3,250円 10×8入 (8×15cm・290cc)

すり鉢
灰皿
(P.378-383)

36214-589 赤絵間取徳利(小)
2,220円 100入 (6.7×11.8cm・160cc)

36217-559 赤絵つゆ草徳利(小)
2,200円 100入 (160cc)

36220-549 赤紅小花徳利(小)
2,400円 80入 (5×12.5cm・140cc)

36223-459 京小花小徳利
2,350円 20×6入 (7.1×12.7cm・170cc)

多用丼
フタ丼
(P.398-429)

36215-589 赤絵間取ぐい呑
1,140円 200入 (5.3×4.2cm・50cc)

36218-559 赤絵つゆ草ぐい呑
1,130円 20×10入 (5×4.2cm・50cc)

36221-549 赤紅小花ぐい呑
1,550円 200入 (5×3.7cm・50cc)

36224-459 京小花盃
1,080円 50×10入 (5.3×3.7cm・53cc)

飯器
抹茶碗
(P.430-435)



ご飯茶碗
(P.436-449)

36225-589 ネイビー両ベコ徳利(大)
2,830円 40入 (7.6×14.2cm・250cc)

36228-259 赤絵丸紋大徳利
2,350円 80入 (8×14cm・250cc)

36231-259 草花2合徳利
2,350円 80入 (8×14cm・250cc)

36234-559 緑彩徳利(大)
2,600円 40入 (6.7×15.2cm・260cc)

香置
(P.450-453)

36226-589 ネイビー両ベコ徳利(小)
2,090円 50入 (6.2×11.1cm・150cc)

36229-259 赤絵丸紋小徳利
1,650円 120入 (6.5×11cm・150cc)

36232-259 草花1合徳利
1,650円 120入 (6.5×11cm・150cc)

36235-559 緑彩徳利(小)
1,950円 50入 (5.6×13cm・160cc)

寿司湯呑
煎茶
(P.454-473)

36227-589 ネイビー反ぐい呑み
1,190円 100入 (5×3.6cm・40cc)

36230-259 赤絵丸紋盃
1,000円 200入 (5×3.8cm・50cc)

36233-259 草花ぐい呑
1,000円 200入 (5×3.8cm・50cc)

36236-559 緑彩ぐい呑
1,020円 100入 (4.7×4.9cm・50cc)

土瓶
急須
薬土瓶
(P.474-481)



急須(馬古焼)
ポット
(P.482-485)

36237-309 ネシリ吹大徳利
2,300円 10×8入 (8.2×13.7cm・270cc)

36240-309 白磁十草片ベコ大徳利
2,000円 10×8入 (7.8×16.5cm・300cc)

36243-029 刷毛十草徳利大
1,850円 10×8入 (8×14.5cm・280cc)

36247-459 青磁玉型大徳利
1,760円 10×8入 (7.5×16.5cm・250cc)

有田焼逸品
(P.486-493)

36238-309 ネシリ吹小徳利
1,250円 20×6入 (6.8×11.3cm・160cc)

36241-309 白磁十草片ベコ小徳利
1,050円 20×6入 (6.5×14.2cm・160cc)

36244-029 刷毛十草徳利小
1,050円 10×10入 (6×12cm・160cc)

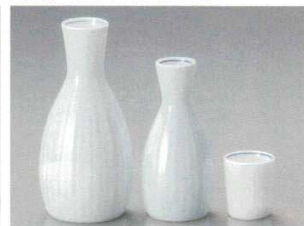
36248-459 青磁玉型小徳利
1,180円 20×6入 (22×12cm・160cc)

36239-309 ネシリ吹盃
760円 40×10入 (4.8×3.7cm・50cc)

36242-309 白磁十草片ベコ盃
640円 40×10入 (5×3.7cm・50cc)

36245-029 刷毛十草高台盃
560円 400入 (5.5×3.8cm・25cc)

36249-459 青磁反盃
690円 35×12入 (5×3.8cm・38cc)



36250-549 梅祥瑞一号徳利
1,750円 100入 (5.5×12.8cm・140cc)

36254-189 サビ志野2合徳利
1,550円 10入 (8.5×13.5cm・375cc)

36257-309 青白磁十草彫大徳利
1,850円 10×8入 (7.7×16cm・290cc)

36260-199 きき酒2合徳利
900円 80入 (5.5×17.5cm・260cc)

36251-549 白磁山茶花1号徳利
1,350円 120入 (5×13cm・0.7号・160cc)

36255-189 サビ志野1合徳利
1,250円 20入 (7×12cm・200cc)

36258-309 青白磁十草彫小徳利
1,100円 20×6入 (6×12.8cm・150cc)

36261-199 きき酒1合徳利
600円 120入 (5×13.3cm・150cc)

36252-549 梅祥瑞ぐい呑
770円 300入 (4.2×4.2cm・50cc)

36256-189 サビ志野ぐい呑
620円 100入 (5.8×4cm・55cc)

36259-309 青白磁十草彫コップ盃
570円 42×10入 (4.2×4.9cm・50cc)

36262-199 きき酒ぐい呑 M
400円 200入 (6×5.3cm・100cc)

36253-549 白磁山茶花ぐい呑
730円 300入 (4.4×4.4cm・50cc)

36263-199 きき酒ぐい呑 S
300円 300入 (5×4.3cm・50cc)