

パンフレット番号	問合せ先	電話番号
20584-366	株式会社クイックパック	0564-59-3525

366 爛瓶・黒ジョカ・骨酒 Sake goods

和食器単品



焼酎サーバー
ボトル
(P.342-345)

ジョッキ
フリーカップ
(P.346-351)

ロックアップ
酒器
(P.352-367)

卓上小物
カマ
(P.368-377)

すり鉢
灰皿
(P.378-383)

そば用品
そば鉢
(P.384-397)

多用丼
フタ丼
(P.398-429)

飯器
抹茶碗
(P.430-435)

ご飯茶碗
(P.436-449)

箸置
(P.450-453)

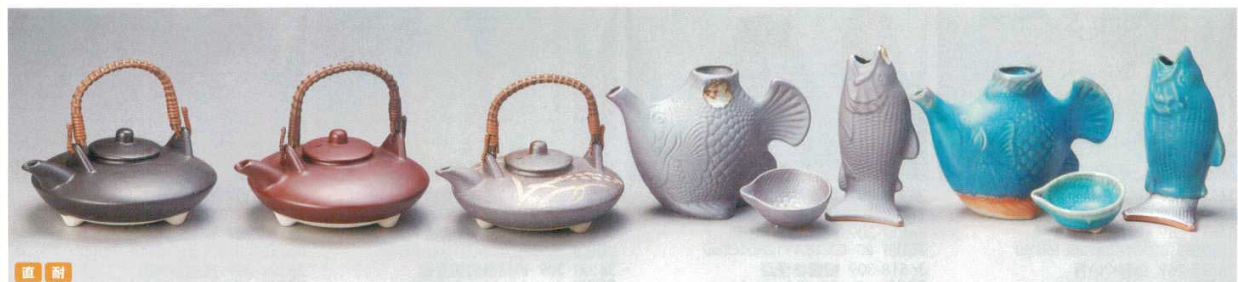
寿司湯呑
煎茶
(P.454-473)

土瓶
急須
薬土瓶
(P.474-481)

急須(真古閑)
ポット
(P.482-485)

有田焼逸品
(P.486-493)

- | | | | | |
|---|--|--|---|---|
| 36601-469 備前風イワナ骨酒(大)
3,500円 32入 (32×9×12cm・650cc) | 36603-469 イワナ骨酒(大)
3,500円 32入 (32×9×12cm・650cc) | 36605-589 黄瀬戸骨酒
5,410円 50入 (28.7×8×9.2cm・460cc) | 36606-559 黒釉骨酒
5,400円 20入 (28.7×8×9.2cm・460cc) | 36607-319 黒ジョカ(大)
3,000円 6×8入 (14×7.5cm・400cc) |
| 36602-469 備前風イワナ骨酒(小)
3,200円 32入 (28.5×8.5×10.5cm・380cc) | 36604-469 イワナ骨酒(小)
3,200円 32入 (28.5×8.5×10.5cm・380cc) | | | 36608-319 黒ジョカ 盃
440円 60×6入 (7.5×3cm・40cc) |



- | | | | | |
|---|---|---|--|--|
| 36609-469 黒マット耐熱ジョカ
4,300円 24入 (17.5×15.5×7.5cm・300cc) | 36610-469 鉄赤耐熱ジョカ
4,300円 24入 (17.5×15.5×7.5cm・300cc) | 36611-469 黒備前麦絵ジョカ
2,500円 24入 (14.5×7cm・400cc) | 36612-269 鉄釉魚型徳利
1,650円 60入 (17×6.5×12cm・350cc) | 36615-269 トルコブルー魚型徳利
1,650円 60入 (17×6.5×12cm・350cc) |
| | | | 36613-269 鉄釉しゃげ徳利
1,500円 40入 (7×15cm・150cc) | 36616-269 トルコブルーしゃげ徳利
1,500円 40入 (7×15cm・150cc) |
| | | | 36614-269 鉄釉魚型盃
500円 240入 (8×6.7×3cm・50cc) | 36617-269 トルコブルー魚型盃
500円 240入 (8×6.7×3cm・50cc) |



- | | | | | |
|--|---|--|--|---|
| 36618-319 黒結晶ジョカ
3,500円 6×6入 (16.5×8cm・400cc) | 36620-319 サビフグ2合カンピン
1,800円 6×8入 (12×10cm・470cc) | 36622-319 カツバ1合カンピン
830円 6×10入 (10.5×9cm・280cc) | 36623-319 カツバ3合カンピン
1,500円 6×6入 (13×12cm・550cc) | 36624-319 カツバ5合カンピン
2,800円 3×10入 (16×14cm・1,000cc) |
| 36619-319 黒結晶盃
400円 50×8入 (6.2×3.2cm・60cc) | 36621-319 サビふぐ盃
590円 40×10入 (5.5×4cm・70cc) | | | |



- | | | | | | | | |
|--|--|--|--|--|--|---|---|
| 36625-439 白深3.0平
1,100円 (9.4×4.5cm) | 36628-439 白浅口3.0平盃
930円 100入 (9.4×3.4cm・60cc) | 36630-319 染付山水大丸盃
250円 60×6入 (6.2×3cm・60cc) | 36632-259 ひよっとこ盃
680円 300入 (7.8×3.2cm・40cc) | 36633-259 おかめ盃
680円 300入 (7.8×3.2cm・40cc) | 36634-269 ピンク志野竹型くい呑
500円 150入 (6×6×4.5cm・75cc) | 36635-269 鉄イロ手造りくい呑
500円 150入 (6.5×4.5cm・70cc) | 36636-269 グリーン志野竹型くい呑
500円 150入 (6.5×4.5cm・70cc) |
| 36626-439 白深2.5平
730円 (8×3.6cm) | 36629-439 白浅口2.5平盃
720円 150入 (8.2×2.7cm・50cc) | 36631-319 染付山水中丸盃
230円 80×6入 (5.5×3cm・50cc) | | | | | |
| 36627-439 白深2.0平
610円 (6.6×3cm) | | | | | | | |



- | | | | | | | | |
|--|---|--|--|--|---|---|---|
| 36637-319 恵比須盃
300円 300入 (7.7×2.3cm・50cc) | 36638-319 白比沙門盃
300円 300入 (7.7×2.3cm・50cc) | 36639-319 福祿寿盃
300円 300入 (7.7×2.3cm・50cc) | 36640-319 弁才天盃
300円 300入 (7.7×2.3cm・50cc) | 36641-319 寿老人盃
300円 300入 (7.7×2.3cm・50cc) | 36642-319 布袋盃
300円 300入 (7.7×2.3cm・50cc) | 36643-319 大黒盃
300円 300入 (7.7×2.3cm・50cc) | 36644-469 おかめひよっとこ両面盃
1,600円 200入 (6.7×3cm・40cc) |
|--|---|--|--|--|---|---|---|