

| | | |
|-----------|-------------|--------------|
| パンフレット番号 | 問合せ先 | 電話番号 |
| 20584-399 | 株式会社クイックパック | 0564-59-3525 |

Donburi bowl(Soba bowl/Udon bowl) シリーズ 丼

399
Japanese
Tableware



39901-449 一珍萩色うず6.0深ボール
4,980円 20入 (19×9cm)



39902-449 一珍萩色うず5.0丼
3,350円 30入 (15.5×9.5cm)



39903-449 一珍萩色うず京碗
2,780円 36入 (13.8×8cm)



39904-449 一珍萩色うず飯器
1,980円 45入 (11.8×7.5cm)



39905-449 一珍十草6.0丼
3,480円 24入 (17.5×8cm)



39906-449 一珍十草5.0夏目丼
3,480円 30入 (15.8×9.5cm)



39907-449 一珍十草5.0反多用丼
3,030円 30入 (15×8.8cm)



39908-449 一珍十草4.5深口丼
2,900円 45入 (12.3×9cm)



39909-139 銀刷毛6.0腰張丼
2,250円 30入 (18.4×9.4cm)



39910-139 銀刷毛5.5腰張丼
1,760円 36入 (16.3×8.6cm)



39911-139 銀刷毛5.0腰張丼
1,450円 48入 (14.9×8cm)



39912-139 銀刷毛4.5腰張丼
1,350円 60入 (13.5×7.2cm)



39913-109 織部十草6寸丼
2,400円 24入 (17.5×11cm・1,200cc)
39914-109 織部十草5寸丼
1,800円 30入 (15.5×10cm・900cc)



39915-109 織部十草4寸丼
1,200円 50入 (13×9cm・550cc)
39916-109 織部十草3.6寸丼
950円 60入 (11.3×8cm・320cc)



39917-029 黒真珠6.5種丼
1,180円 40入 (19.5×9.5cm)
39918-029 黒真珠5.8種丼
1,050円 40入 (18×9.5cm)



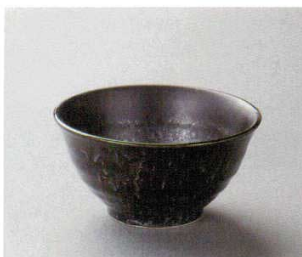
39919-029 黒真珠水輪6.5種鉢
1,200円 40入 (19.7×9cm)



39920-029 黒真珠5.5釜上丼
1,300円 24入 (17×9cm)



39921-029 黒真珠手引5.0反和丼
820円 60入 (15.8×7.8cm)



39922-029 黒真珠手引4.2反和丼
500円 60入 (13×6.2cm)



39923-029 黒真珠手引4.8反和丼
550円 40入 (14.5×6.5cm)

- Sake bottle
- Beer mug
Tumbler
- Sake carafe
Sake cup
- Table custer/
Jar, etc.
- Mortar
Ashtray
- Soba goods
- Donburi bowl
- Rice bowl
- Rice bowl
- Chopstick rest
- Cup for Japanese tea
- Teapot
Medicine pot
- Teapot
- Aritaware