

パンフレット番号	問合せ先	電話番号
20584-4	株式会社クイックパック	0564-59-3525

4 和食器単品

大鉢・盛鉢(正角・丸) 30~48cm Large/Medium bowl(Square/Round)

大鉢  
盛鉢  
(P.4~39)

刺身  
向け  
(P.40~78)

小鉢  
(P.79~115)

小耐  
珍味  
松花堂  
(P.116~153)

蓋向  
むし椀  
(P.154~173)

土瓶むし  
(P.174~175)

有田大皿  
萬古大皿  
盛皿  
(P.176~181)

丸皿(大)  
長角皿(特大)  
(P.182~189)

角皿(大)  
(P.190~191)

福長皿(特大)  
(P.192~195)

長角皿(大)  
変形皿(大)  
(P.196~201)

丸皿(中)  
(P.202~215)

天皿  
香水  
(P.216~223)

丸皿(小)  
(P.224~235)

正角皿  
(中)  
(P.236~239)

正角皿(小)  
変形皿(小)  
(P.240~249)

長皿(中)  
突出皿  
(P.250~273)

楕円皿  
長角皿  
(中)  
(P.274~289)

焼物皿  
串皿  
(P.290~313)

取皿  
フルーツ皿  
(P.314~331)

小皿  
(P.332~341)



00401-669 焼びードロ16.0小判鉢(信楽焼)  
13,000円 5人(48×30×6.5cm)  
00402-669 焼びードロ13.0小判鉢(信楽焼)  
8,000円 10人(39×23.5×6cm)  
00403-669 焼びードロ10.0小判鉢(信楽焼)  
6,000円 12人(30×18×5cm)



00404-669 青ガラス15.3角ソリ鉢(信楽焼)  
16,500円 6人(47×28×17cm)



00405-669 金彩たわみ14.0鉢(信楽焼)  
31,600円 6人(42.5×36.5×12cm)  
00406-669 金彩たわみ鉢(信楽焼)  
12,000円 10人(36×27.5×11cm)



00407-669 緑釉13.7皿鉢(信楽焼)  
31,600円 6人(41×10cm)  
00408-669 緑釉11.0皿鉢(信楽焼)  
11,800円 8人(35×7cm)



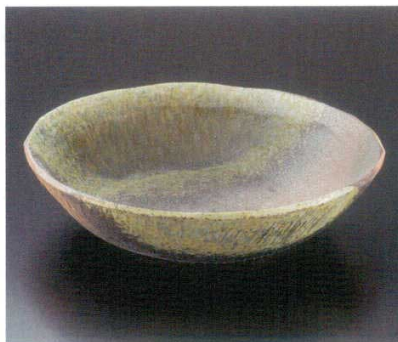
00409-669 コゲ窯変13.3大鉢(信楽焼)  
14,500円 6人(40×10cm)  
00410-669 コゲ窯変11.5大鉢(信楽焼)  
7,200円 8人(35×8.5cm)



00411-669 灰釉粉引13.0変型鉢(信楽焼)  
15,000円 5人(40×37.5×10cm)  
00412-669 灰釉粉引11.0変型大鉢(信楽焼)  
10,500円 8人(33×31×8.5cm)



00413-669 黒窯変13.0変型大鉢(信楽焼)  
15,000円 6人(40×37.5×10cm)  
00414-669 黒窯変11.0変型大鉢(信楽焼)  
10,000円 10人(33×30×8.5cm)



00415-669 火色灰釉吹13.0大鉢(信楽焼)  
15,000円 6人(39×8.5cm)  
00416-669 火色灰釉吹11.0大鉢(信楽焼)  
10,000円 10人(33×8cm)



00417-669 古窯13.0大鉢(信楽焼)  
15,000円 6人(38×36×10cm)  
00418-669 古窯11.0大鉢(信楽焼)  
10,000円 10人(32×30×8cm)



00419-669 炭化12.0ひねり大鉢(信楽焼)  
18,000円 6人(37×10.5cm)  
00420-669 炭化10.0ひねり大鉢(信楽焼)  
13,500円 10人(31×8cm)



00421-669 マリンブルー12.0丸鉢  
13,200円 (37×9.5cm)



00422-149 金結晶くし目たわみ鉢  
12,800円 8人(36×34×9cm)