

パンフレット番号	問合せ先	電話番号
20584-40	株式会社クイックパック	0564-59-3525

40 和食器単品

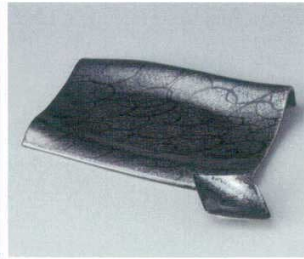
40 刺身 Sashimi bowl with soy sauce dish



04001-149 淵プラチナ白二段前菜皿
4,800円 30人 (22×19.8×7cm)
04002-149 淵プラチナ白丸千代口
980円 300人 (6.5×2.3cm)



04003-439 高らいツル向付
4,800円 40人 (20.8×13.8×5.3cm)
04004-439 高らい丸のぞき
580円 300人 (5.6×3.2cm)



04005-179 瓦型 銀砂しゃぼん向付
4,600円 (25×19×3.5cm)
04006-179 富士型ミニ銀砂千代口
1,700円 (10.5×6×3cm)



04007-149 湖水屏風型変形皿
4,500円 20人 (27×18.3×4.3cm)
04008-149 湖水青白丸千代口
1,200円 150人 (6.7×3cm)



04009-149 折り紙ラスター皿
4,300円 30人 (23.5×17×8.5cm)
04010-149 ラスター反千代口
1,100円 150人 (8.5×2.3cm)



04011-179 オレンジ吹高台刺身
4,400円 30人 (20.8×13.8×8.2cm)
04012-179 オレンジ吹高台千代久
1,550円 150人 (9×6.9×3.3cm)



04013-149 藍流し八角皿
4,200円 40人 (20.3×19.5×4.7cm)
04014-149 藍流し八角千代口
1,750円 100人 (8.5×8×3.2cm)



04015-669 黒窯変掛け分け変型足付皿(信楽焼)
4,000円 30人 (19.5×13×5cm)
04016-669 黒窯変掛け分け千代口(信楽焼)
760円 200人 (7.8×3cm)



04017-149 オレンジ吹淵上長角皿
3,950円 40人 (26×13×5.5cm)
04018-149 淵金ラスター丸千代口
1,550円 150人 (7×3.5cm)



04019-469 鉄結晶(ゴールド)山型向付
4,100円 40人 (22×13.5×5.8cm)
04020-469 ゴールド千代口
1,600円 (6.3×3.3cm)



04021-149 金彩精円向付
3,850円 30人 (22×13.8×4cm)
04022-149 金彩丸千代久
1,280円 150人 (6.7×3cm)



04023-179 黒釉三色吹半月向付
3,900円 40人 (22×15.5×5cm)
04024-179 黒釉三色吹千代久
1,350円 150人 (6.7×3cm)



04025-149 朱呉須花繪五角皿(大)
3,200円 40人 (23.5×23.5×4.5cm)
04026-149 朱呉須花繪五角皿(小)
2,050円 60人 (16×16×3.5cm)
04027-149 朱巻丸千代口
750円 200人 (6.5×3cm)



04028-149 青白磁高台6.0皿
4,300円 30人 (19×4.2cm)
04029-149 青白磁高台5.0皿
3,900円 50人 (16×3.9cm)
04030-149 青白磁丸千代口
1,700円 120人 (6.8×3.3cm)



04031-149 紺織部菱型鉢
3,050円 40人 (20.5×15×4.5cm)
04032-149 紺織部丸千代口
1,100円 200人 (6.4×3.3cm)



04033-179 炭化土布目三ツ山刺身
3,200円 30人 (21×17.3×9.5cm)
04034-179 炭化土丸千代口
1,000円 200人 (7×2.6cm)



04035-559 緑川ひし形7.0鉢
2,750円 40人 (21.3×19.8×5.4cm)
04036-559 緑川正角3.0皿
750円 150人 (8.6×8.6×2.4cm)



04037-199 黒釉白刷毛瓦皿(中)
2,400円 70人 (26×21×7cm)
04038-199 黒釉白刷毛瓦千代久
980円 180人 (14×11×4cm)



04039-029 桃山21cm三角鉢
2,000円 40人 (20.7×16×8cm)
04040-029 桃山8.5cm三ツ足小付
700円 150人 (8.5×8×4.3cm)



04041-239 布目流水備前吹刺身鉢
1,300円 60人 (21×12×6cm)
04042-239 布目流水備前吹タ円千代口
420円 120人 (10×7×3.5cm)

大鉢
盛鉢
(P.4-39)

刺身
向付
(P.40-78)

小鉢
(P.79-115)

小附
珍珠
松花堂
(P.116-153)

蓋向
むし碗
(P.154-173)

土瓶むし
(P.174-175)

有田大皿
萬古大皿
盛皿
(P.176-181)

丸皿(大)
長角皿(特大)
(P.182-189)

角皿(大)
(P.190-191)

細長皿(特大)
(P.192-195)

長角皿(大)
変形皿(大)
(P.196-201)

丸皿(中)
(P.202-215)

天皿
呑水
(P.216-223)

丸皿(小)
(P.224-235)

正角皿
(中)
(P.236-239)

正角皿(小)
変形皿(小)
(P.240-249)

長皿(中)
突出皿
(P.250-273)

楕円皿
長角皿
(中)
(P.274-289)

焼物皿
甲皿
(P.290-313)

取皿
フルーツ皿
(P.314-331)

小皿
(P.332-341)