

パンフレット番号	問合せ先	電話番号
20584-436	株式会社クイックパック	0564-59-3525

436 睦揃 Rice bowl and tea cup set

和食器単品

焼酎サーバー
ポット
(P.342-345)

ジョッキ
フリーカップ
(P.346-351)

ロックカップ
酒器
(P.352-367)

卓上小物
カメ
(P.368-377)

すり鉢
灰皿
(P.378-383)

そば用品
そば丼
(P.384-397)

多用丼
フタ丼
(P.398-429)

飯器
抹茶碗
(P.430-435)

ご飯茶碗
(P.436-449)

酒器
(P.450-453)

寿司湯呑
煎茶
(P.454-473)

土瓶
急須
薬土瓶
(P.474-481)

急須(異古焼)
ポット
(P.482-485)

有田焼逸品
(P.486-493)



土 手造り

43601-519 織部つた湯呑 大
3,000円 100入 (7×10cm・200cc)
43602-519 織部つた湯呑 小
2,900円 100入 (6.5×9.3cm・170cc)
43603-519 織部つた飯碗 大
3,000円 80入 (12.5×6.8cm)
43604-519 織部つた飯碗 小
2,900円 80入 (11×6.3cm)



土 手造り

43605-449 粉引風景湯呑(大)
2,650円 10×8入 (7.5×8.8cm・230cc)
43606-449 粉引風景湯呑(小)
2,500円 10×8入 (7×8.2cm・190cc)
43607-449 粉引風景茶碗(大)
4,500円 120入 (11.5×6.5cm)
43608-449 粉引風景茶碗(小)
3,800円 120入 (11×5.8cm)



土 手造り

43609-449 弥七田織部湯呑(大)
2,500円 10×8入 (7.6×8.7cm・250cc)
43610-449 弥七田織部湯呑(小)
2,350円 10×8入 (7×8.2cm・210cc)
43611-449 弥七田織部茶碗(大)
4,500円 120入 (11.2×6.3cm)
43612-449 弥七田織部茶碗(小)
3,800円 120入 (10.7×5.6cm)



43613-519 青花紋唐草湯呑 大
2,200円 100入 (7.8×8.2cm・200cc)
43614-519 赤花紋唐草湯呑 小
2,200円 100入 (7×7.5cm・180cc)
43615-519 青花紋唐草飯碗 大
2,200円 100入 (11×7cm)
43616-519 赤花紋唐草飯碗 小
2,200円 100入 (10×6.3cm)



土

43617-519 金彩ぼたん湯呑 大(手描き)
1,800円 100入 (7.7×8.5cm・220cc)
43618-519 金彩ぼたん湯呑 小(手描き)
1,800円 100入 (7.3×7.9cm・200cc)
43619-519 金彩ぼたん飯碗 大(手描き)
1,800円 80入 (12.2×8.5cm)
43620-519 金彩ぼたん飯碗 小(手描き)
1,800円 80入 (11×5.6cm)



43621-519 唐津白盛十草湯呑 大
1,850円 60入 (9.5×9cm・260cc)
43622-519 唐津白盛十草湯呑 小
1,650円 60入 (9×8cm・170cc)
43623-519 唐津白盛十草飯碗 大
2,100円 60入 (11.8×7cm)
43624-519 唐津白盛十草飯碗 小
1,900円 60入 (11×6.2cm)



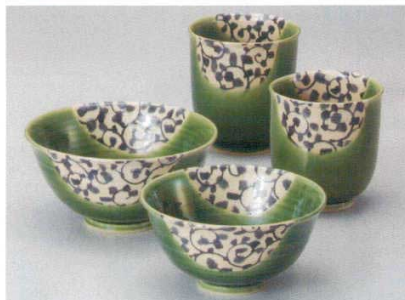
43625-579 花ほのか湯呑(大)
1,600円 133入 (8.1×7.8cm・210cc)
43626-579 花ほのか湯呑(小)
1,600円 153入 (7.6×7.4cm・190cc)
43627-579 花ほのか大平
1,600円 100入 (11×6.8cm)
43628-579 花ほのか中平
1,600円 111入 (10.3×6cm)



43629-579 一珍桜 湯呑(青)
1,400円 133入 (8.6×8.3cm・230cc)
43630-579 一珍桜 湯呑(P)
1,400円 133入 (8.6×8.3cm・230cc)
43631-579 一珍桜 飯碗(青)
1,500円 125入 (11.9×6.4cm)
43632-579 一珍桜 飯碗(P)
1,500円 125入 (11.9×6.4cm)



43633-579 優花湯呑(大)
1,550円 133入 (8×8cm・210cc)
43634-579 優花湯呑(小)
1,450円 153入 (7.5×7.5cm・190cc)
43635-579 優花大平
1,550円 111入 (11.2×6.7cm)
43636-579 優花中平
1,450円 125入 (10.6×6cm)



43637-579 唐草織部湯呑(大)
1,700円 133入 (7.6×8.5cm・230cc)
43638-579 唐草織部湯呑(小)
1,600円 133入 (7.5×8cm・200cc)
43639-579 唐草織部大平
1,800円 117入 (12×5.8cm)
43640-579 唐草織部中平
1,700円 153入 (11×5.4cm)



43641-579 かるかる朱巻草花湯呑(大)
1,500円 133入 (7.8×8.2cm・200cc)
43642-579 かるかる朱巻草花湯呑(小)
1,500円 181入 (7.3×7.6cm・180cc)
43643-579 かるかる朱巻草花大平
1,500円 125入 (11×7cm)
43644-579 かるかる朱巻草花中平
1,500円 142入 (10×6cm)



土

43645-279 粉引舞桜湯呑(紫)
1,130円 100入 (8.3×8cm・220cc)
43646-279 粉引舞桜湯呑(ピンク)
1,130円 100入 (8.3×8cm・220cc)
43647-279 粉引舞桜飯碗(紫)
1,130円 100入 (11.5×6.5cm・300cc)
43648-279 粉引舞桜飯碗(ピンク)
1,130円 100入 (11.5×6.5cm・300cc)