

パンフレット番号	問合せ先	電話番号
20584-488	株式会社クイックパック	0564-59-3525

488 有田焼逸品 Arita ware

和食器単品

焼酎サーバー
ボトル
(P.342-345)

ジョッキ
フリース
(P.346-351)

ロックアップ
酒器
(P.352-367)

卓上小物
カマ
(P.368-377)

すり鉢
灰皿
(P.378-383)

そば用品
そば鉢
(P.384-397)

多用鉢
フタ鉢
(P.398-429)

飯器
抹茶碗
(P.430-435)

ご飯茶碗
(P.436-449)

箸置
(P.450-453)

寿司潮吞
煎茶
(P.454-473)

土瓶
煎茶
薬土瓶
(P.474-481)

急須(黄古銅)
ポット
(P.482-485)

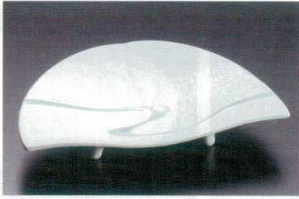
有田焼逸品
(P.486-493)



48801-719 紅茶芦絵測下楕円焼皿(有田焼)
6,800円 60入 (22×17×2.5cm)



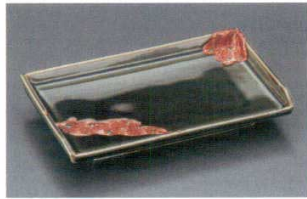
48802-719 青磁パール金流水焼皿(有田焼)
6,000円 60入 (23×11.8×3cm)



48803-719 パール金彩青磁半月焼皿(有田焼)
5,700円 60入 (23×14×5cm)



48804-719 黄交趾流水木甲焼皿(有田焼)
5,500円 60入 (21.5×13×3cm)



48805-719 織部青磁朱明焼皿(有田焼)
5,400円 60入 (18.5×11.8×3cm)



48806-719 アイボリー流水若葉焼皿(有田焼)
5,200円 60入 (19.5×14.5×4.3cm)



48807-719 ブルー波ラスター焼皿(有田焼)
5,000円 60入 (21.5×12×2cm)



48808-719 淡軸万歴花焼皿(有田焼)
5,000円 60入 (21.3×16.3×3cm)



48809-719 吉野ヶ里焼皿(有田焼)
4,500円 60入 (26.5×13×3cm)



48810-719 金タタキ黒マットなぎ彫焼皿(有田焼)
4,300円 60入 (18×11.5×2.8cm)



48811-719 染付市松焼皿(有田焼)
3,700円 60入 (23.5×13.8×2cm)



48812-719 うろこ紋焼皿(有田焼)
3,400円 60入 (22.5×11.3×1.8cm)



48813-719 白金線貫入長皿(有田焼)
7,000円 70入 (33×11.2×2cm)



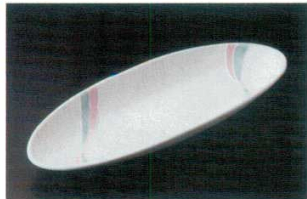
48814-719 天目金彩花絵長皿(有田焼)
6,100円 70入 (27.3×10×2.7cm)



48815-719 万歴岩洲筒型長皿(有田焼)
6,000円 70入 (28×9×3.5cm)



48816-719 黒マットプラチナ兩上り長皿(有田焼)
5,900円 70入 (34.6×7.5×4cm)



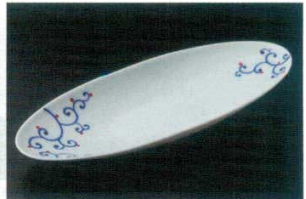
48817-719 二色結びパール楕円長皿(有田焼)
5,000円 70入 (27×10.5×3.3cm)



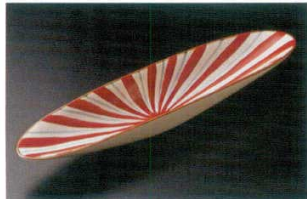
48818-719 一珍格子長皿(有田焼)
4,500円 70入 (30.7×9.5×2cm)



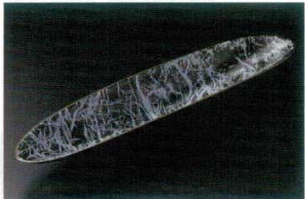
48819-719 黒マット和紙半月長皿(有田焼)
4,200円 70入 (24×11.5×1.7cm)



48820-719 唐草赤点楕円長皿(有田焼)
4,100円 70入 (27.5×11×3cm)



48821-719 柚子白赤十草楕円長皿(有田焼)
4,000円 70入 (28×6×3.5cm)



48822-719 黒軸和紙長皿(有田焼)
4,000円 70入 (28×6×3.5cm)



48823-719 天目プラチナ笹船長皿(有田焼)
3,900円 70入 (27×5.3×3.9cm)



48824-719 天目金彩管型長皿(有田焼)
3,900円 70入 (21×6×2.5cm)