

パンフレット番号	問合せ先	電話番号
20584-492	株式会社クイックパック	0564-59-3525

492 有田焼逸品 Arita ware

和食器単品

焼酎サーバー  
ボトル  
(P.342~345)



49201-719 油滴2合徳利(有田焼)  
3,500円 80入 (270cc)  
49202-719 油滴1合徳利(有田焼)  
2,000円 150入 (150cc)  
49203-719 油滴盃(有田焼)  
900円 500入

ジョッキ  
フリーカップ  
(P.346~351)



49204-719 白万歴徳利(有田焼)  
3,400円 150入 (150cc)  
49205-719 白万歴盃(有田焼)  
1,700円 500入



49206-719 瀏唐草徳利(有田焼)  
2,300円 150入 (180cc)  
49207-719 瀏唐草盃(有田焼)  
2,000円 500入



49208-719 流水徳利(有田焼)  
2,100円 150入 (130cc)  
49209-719 流水盃(有田焼)  
1,500円 500入

ロックアップ  
酒器  
(P.352~367)



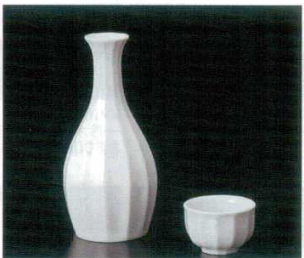
49210-719 アイボリー三色十草徳利(有田焼)  
2,000円 150入 (150cc)  
49211-719 アイボリー三色十草盃(有田焼)  
1,400円 500入

卓上小物  
カマ  
(P.368~377)



49212-719 柿右衛門写 菊徳利(有田焼)  
1,600円 150入 (200cc)  
49213-719 柿右衛門写 菊盃(有田焼)  
1,200円 500入

すり鉢  
灰皿  
(P.378~383)



49214-719 太白面取徳利(有田焼)  
1,500円 150入 (150cc)  
49215-719 太白面取盃(有田焼)  
800円 500入

そば用品  
そば丼  
(P.384~397)



49216-719 朱線腰彫徳利(有田焼)  
1,400円 150入 (150cc)  
49217-719 朱線腰彫盃(有田焼)  
900円 500入

多用丼  
フタ丼  
(P.398~429)

飯器  
抹茶碗  
(P.430~435)



49218-719 金線梅結び小皿(有田焼)  
3,500円 100入 (11×1.8cm)



49219-719 赤線吉祥結び小皿(有田焼)  
3,000円 100入 (10.5×10.5×2.3cm)



49220-719 ゴス線結び小皿(有田焼)  
2,600円 100入 (11×9.5×1.8cm)



49221-719 ナス胡椒小判小皿(有田焼)  
2,500円 100入 (14.3×9.7×2cm)



49222-719 赤絵淵取隅切小皿(有田焼)  
2,300円 100入 (10×10×3cm)

ご飯茶碗  
(P.436~449)

箸置  
(P.450~453)

寿司湯呑  
煎茶  
(P.454~473)

土瓶  
急須  
薬土瓶  
(P.474~481)

急須(萬古焼)  
ポット  
(P.482~485)

有田焼逸品  
(P.486~493)



49223-719 一珍格子三つ足正角小皿(有田焼)  
1,900円 100入 (8.5×8.5×3cm)



49224-719 青白磁四方ナブリ小皿(有田焼)  
1,900円 100入 (8.8×8.8×2.3cm)



49225-719 太白赤絵八角小皿(有田焼)  
1,900円 100入 (10.6×2cm)



49226-719 メダカ リム3寸小皿(有田焼)  
1,600円 100入 (9.2×1.2cm)



49227-719 鏗唐草リーフ リム3寸小皿(有田焼)  
1,600円 100入 (9.2×1.2cm)



49228-719 格子紋木甲小皿(有田焼)  
1,600円 100入 (11×10×2cm)



49229-719 丸紋濃木甲小皿(有田焼)  
1,400円 100入 (11×10×2.3cm)



49230-719 白マット瀏銀小皿(有田焼)  
1,200円 100入 (8.5×2.5cm)



49231-719 見込筋瀏鏗桔梗瀏小皿(有田焼)  
1,000円 100入 (9.5×1.8cm)



49232-719 つれづれ十草小皿(有田焼)  
900円 100入 (10.5×2.5cm)