

パンフレット番号	問合せ先	電話番号
20584-558	株式会社クイックパック	0564-59-3525

558 汁次・アラ入 Japanese hot pot supplies (soup pot/serving spoon)

土鍋関連

特選土鍋 (P.546~547)

土鍋オープン (P.548)

土鍋 (萬古焼) (P.549~552)

各種土鍋陶板 (P.553~557)

汁次アラ入 (P.558~559)

ごはん鍋行平等 (P.560~565)

タジン鍋会席鍋陶板等 (P.566~569)

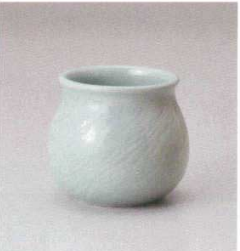
アルミ鍋 (P.570~571)

精進鍋タッカルビ鍋用品 (P.572~575)

コンロ網敷板 (P.576~577)



55801-659 青地木目汁次(大)(萬古焼) 4,400円 6×3入 (11.5×14.5cm・1000cc)



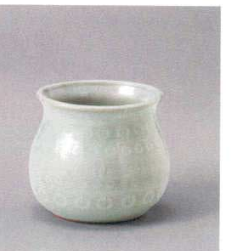
55803-659 青地木目アラ入(大)(萬古焼) 3,700円 6×4入 (13.5×12.2cm・口径12.3cm)



55805-659 藤総窯 三島手付汁次(大)(萬古焼) 4,900円 6×4入 (10.5×13.5cm・800cc)



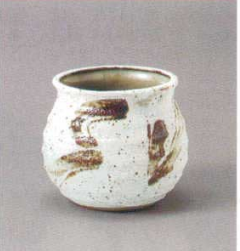
55806-659 藤総窯 三島手付汁次(中)(萬古焼) 4,500円 6×4入 (9.7×12cm・600cc)



55808-659 藤総窯 三島アラ入(萬古焼) 4,000円 6×4入 (13×11.5cm・口径11.5cm)



55809-659 錆刷毛絵汁次(大)(萬古焼) 4,900円 6×4入 (11.5×13cm・800cc)



55811-659 錆刷毛絵アラ入(萬古焼) 4,100円 6×4入 (13.5×12.3cm・口径11.8cm)



55812-659 わら灰汁次(大)(萬古焼) 4,800円 6×4入 (11.5×13cm・800cc)



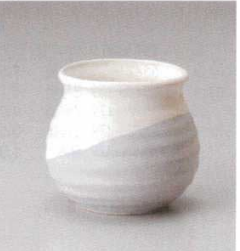
55813-659 わら灰汁次(小)(萬古焼) 4,300円 6×4入 (10×11.5cm・500cc)



55814-659 わら灰アラ入(萬古焼) 4,200円 6×4入 (13.5×12.3cm・口径11.8cm)



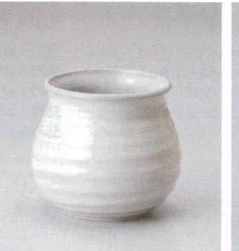
55815-649 京粉引汁次(大)(萬古焼) 4,100円 6×6入 (11.3×14.3cm・830cc)



55816-649 京粉引アラ入(萬古焼) 3,650円 6×6入 (12×12.3cm)



55817-649 京粉引汁次(中)(萬古焼) 3,950円 6×6入 (10.7×12.3cm・570cc)



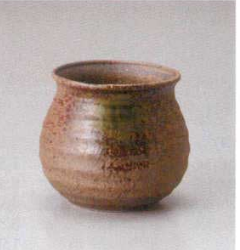
55818-649 京粉引アラ入(萬古焼) 3,650円 6×6入 (12×12.3cm)



55819-649 刷毛目汁次(大)(萬古焼) 3,700円 6×6入 (11×14cm・830cc)



55820-649 刷毛目汁次(中)(萬古焼) 3,550円 6×6入 (10.5×12cm・570cc)



55821-649 刷毛目アラ入(萬古焼) 3,100円 6×6入 (11.8×12cm)



55822-649 雄山黒釉汁次(大)(萬古焼) 3,700円 6×6入 (11.3×14.3cm・830cc)



55823-649 雄山黒釉アラ入(萬古焼) 3,200円 6×6入 (12.8×13cm)



55824-649 南蛮織部汁次(大)(萬古焼) 3,850円 6×6入 (11×14cm・830cc)



55825-649 南蛮織部汁次(中)(萬古焼) 3,750円 6×6入 (10.5×12cm・570cc)



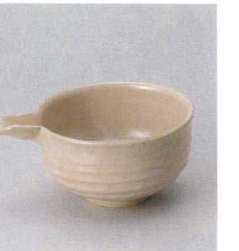
55826-649 南蛮織部アラ入(萬古焼) 3,450円 6×6入 (11.8×12cm)



55827-649 天目汁次(大)(萬古焼) 4,000円 6×4入 (11×14cm・930cc)



55828-649 天目アラ入(萬古焼) 4,000円 6×4入 (11×14cm・930cc)



55829-649 柚子天目汁次(大)(萬古焼) 3,600円 6×6入 (11×11.5cm)



55830-649 柚子天目アラ入(萬古焼) 3,600円 6×6入 (11×11.5cm)



55831-649 雄山黒釉だし入(萬古焼) 3,200円 6×4入 (9.2×10.5×10.5cm・480cc)



55832-649 雄山黒釉だし入(萬古焼) 3,200円 6×4入 (9.2×10.5×10.5cm・480cc)



55833-649 松峰青地汁次(大)(萬古焼) 4,100円 6×6入 (11.3×14.3cm・830cc)



55834-649 松峰青地アラ入(萬古焼) 3,650円 6×6入 (12×12.3cm)

55835-659 松峰青地汁次(中)(萬古焼) 3,950円 6×6入 (10.7×12.3cm・570cc)

55836-659 松峰青地アラ入(萬古焼) 3,650円 6×6入 (12×12.3cm)

55837-659 織部汁次(大)(萬古焼) 4,100円 6×6入 (11.3×14.3cm・830cc)

55838-659 織部汁次(中)(萬古焼) 3,950円 6×6入 (10.7×12.3cm・570cc)

55839-659 織部アラ入(萬古焼) 3,650円 6×6入 (12×12.3cm)

55840-659 白片口(手造り)(萬古焼) 2,300円 30入 (15.5×12.5×7.5cm・450cc)