

パンフレット番号	問合せ先	電話番号
20584-6	株式会社クイックパック	0564-59-3525

6 和食器単品

大鉢・盛鉢(正角・丸) 26~35cm Large/Medium bowl(Square/Round)

大鉢
盛鉢
(P.4~39)

刺身
向け
(P.40~78)

小鉢
(P.79~115)

小粥
珍味
松花堂
(P.116~153)

蓋向
むし碗
(P.154~173)

土瓶むし
(P.174~175)

有田大皿
萬古大皿
盛皿
(P.176~181)

丸皿(大)
長角皿(特大)
(P.182~189)

角皿(大)
(P.190~191)

長長皿(特大)
(P.192~195)

長角皿(大)
変形皿(大)
(P.196~201)

丸皿(中)
(P.202~215)

天皿
呑水
(P.216~223)

丸皿(小)
(P.224~235)

正角皿
(中)
(P.236~239)

正角皿(小)
変形皿(小)
(P.240~249)

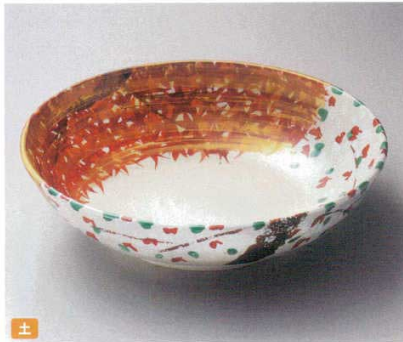
長皿(中)
突出皿
(P.250~273)

楕円皿
長角皿
(中)
(P.274~289)

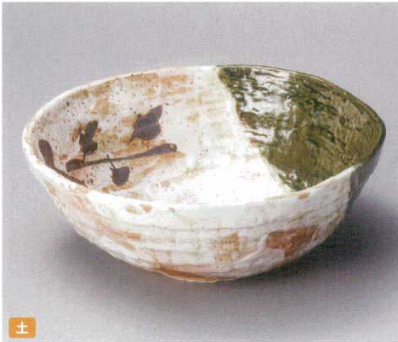
撈物皿
単皿
(P.290~313)

取皿
フルーツ皿
(P.314~331)

小皿
(P.332~341)



土
00601-179 雲錦大鉢
21,360円 10入 (30.7×8.5cm)



土
00602-179 織部古木大鉢
16,500円 (31×27×11cm)



00603-669 天目11.5大鉢
14,500円 (34.5×10cm)



00604-259 桜うのふ反高台尺1井
13,000円 10入 (31×11cm)



00605-259 青うのふ反高台尺1井
13,000円 10入 (31×11cm)



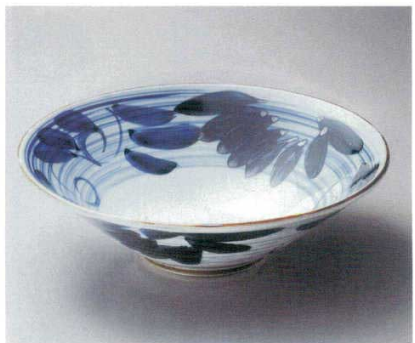
00606-029 石目粉引サビ浜尺高台鉢
8,200円 10入 (31×9cm)



土
00607-179 格子花手付鉢
6,500円 12入 (31×26×11cm)



00608-279 吹雪石目リム尺鉢
6,400円 15入 (31×8.8cm)



00609-109 刷毛目大輪菊10.0反井
7,800円 17入 (30.5×9.5cm)
00610-109 刷毛目大輪菊9.0反井
6,100円 23入 (27×9cm)



00611-179 東風リム尺井
6,200円 20入 (31×9cm)



00612-029 備前風10.0切立盛鉢
5,700円 10入 (31×6cm)



00613-519 た乙唐草両手付大鉢
5,300円 12入 (30.5×26×9.5cm)
00614-579 タコ唐草手付鉢(小)
3,800円 30入 (26.5×21.6×7cm)