

パンフレット番号	問合せ先	電話番号
20584-66	株式会社クイックパック	0564-59-3525

66 向付 Sashimi bowl

和食器単品

大鉢
盛鉢
(P.4~39)

刺身
向付
(P.40~78)

小鉢
(P.79~115)

小附
珍珠
松花堂
(P.116~153)

蓋向
むし椀
(P.154~173)

土瓶むし
(P.174~175)

有田大皿
萬古大皿
盛皿
(P.176~181)

丸皿(大)
長角皿(特大)
(P.182~189)

角皿(大)
(P.190~191)

縮長皿(特大)
(P.192~195)

長角皿(大)
変形皿(大)
(P.196~201)

丸皿(中)
(P.202~215)

天皿
吞水
(P.216~223)

丸皿(小)
(P.224~235)

正角皿
(中)
(P.236~239)

正角皿(小)
変形皿(小)
(P.240~249)

腰皿(中)
突出皿
(P.250~273)

楕円皿
長角皿
(中)
(P.274~289)

境物皿
串皿
(P.290~313)

取皿
フルーツ皿
(P.314~331)

小皿
(P.332~341)



06601-669 暁角鉢
7,500円 (16.5×16.5×4.5cm)



06602-149 染付六角山水向付
6,000円 30入 (16.5×7.6cm)



06603-479 雲母金赤繪楕円向付
4,000円 (16.8×14.5×6.7cm)



06604-579 ラスター金測向付
3,800円 40入 (16.5×14.5×6.8cm)



06605-479 ラスター色点紋高台向付
3,550円 (16.2×16.2×5.2cm)



06606-669 白化粧ほかし三ツ足変型角皿(信楽焼)
3,850円 50入 (16.5×16×5cm)



06607-519 測赤唐草両口鉢(手描き)
3,300円 60入 (16.5×15×6.5cm)



06608-149 春秋ちぎり向付
3,250円 50入 (16.5×13.5×5.8cm)



06609-519 黄釉刻紋50平鉢
3,400円 60入 (16.5×16.5×5.5cm)



06610-669 灰窯変向付(信楽焼)
3,250円 60入 (16.5×5.5cm)



06611-669 黒窯変向付(信楽焼)
3,250円 80入 (16.5×5.5cm)



06612-449 結晶マグナ手押し向付
2,980円 40入 (16.5×15×5.6cm)



06613-469 黒十草反り鉢
2,850円 50入 (16.3×8.1cm)



06614-559 魚窯楕円向付
2,610円 50入 (16.3×13.6×5.3cm)



06615-259 水色トチリ小丸皿
2,400円 60入 (17×4.6cm)



06616-459 白マット銀溶形6寸鉢
2,000円 50入 (17.4×5cm)



06617-109 金彩牡丹5.5寸鉢
1,400円 60入 (16.4×6cm)



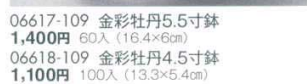
06619-109 黄花鳥5.5寸鉢
1,250円 60入 (16.2×6cm)



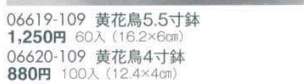
06621-029 白虎5.0浅鉢
1,100円 60入 (16.3×3.6cm) #53309-028オープンほし



06622-029 朱雀5.0浅鉢
1,100円 60入 (16.3×3.6cm) #53209-028オープンほし



06618-109 金彩牡丹4.5寸鉢
1,100円 100入 (13.3×5.4cm)



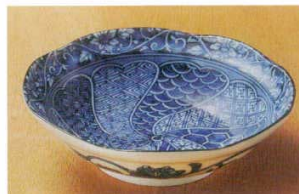
06620-109 黄花鳥4寸鉢
880円 100入 (12.4×4cm)



06623-109 Earthアース(茶)手塗り5.0ボール
820円 53入 (16.5×5cm)



06624-109 ししとう5.0鉢
1,250円 60入 (16.4×16.4×6cm)



06625-199 祥瑞中鉢
650円 70入 (16.5×4.5cm)



06626-559 トルコ菊型平鉢
530円 80入 (16.5×4cm)