

パンフレット番号	問合せ先	電話番号
20584-76	株式会社クイックパック	0564-59-3525

76 向付 Sashimi bowl

和食器単品

大鉢
盛鉢
(P.4~39)

刺身
向付
(P.40~78)

小鉢
(P.79~115)

小附
珍珠
松花堂
(P.116~153)

蓋向
むし鉢
(P.154~173)

土瓶むし
(P.174~175)

有田大皿
唐古大皿
盛皿
(P.176~181)

丸皿(大)
長角皿(特大)
(P.182~189)

角皿(大)
(P.190~191)

細長皿(特大)
(P.192~195)

長角皿(大)
変形皿(大)
(P.196~201)

丸皿(中)
(P.202~215)

天皿
呑水
(P.216~223)

丸皿(小)
(P.224~235)

正角皿
(中)
(P.236~239)

正角皿(小)
変形皿(小)
(P.240~249)

長皿(中)
突出皿
(P.250~273)

楕円皿
長角皿
(中)
(P.274~289)

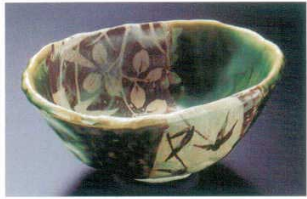
焼物皿
楕円皿
(P.290~313)

取皿
フルーツ皿
(P.314~331)

小皿
(P.332~341)



07601-559 赤絵三ツ足向付(小)
3,400円 40入 (14×12.2×6cm)



07602-299 織部草花向付
3,350円 40入 (14.7×11×6cm)



07603-669 トルコブルー4.8浅鉢(信楽焼)
3,250円 (14.5×5.4cm)



07604-669 白釉4.8浅鉢(信楽焼)
3,250円 (14.5×5.4cm)



07605-669 焼酎金彩5.1そり鉢(信楽焼)
3,250円 90入 (14.5×6.2cm)



07606-479 雲母金巻高台向付
2,900円 (14×7cm)



07607-479 朱巻櫛目高台向付
2,800円 (14×7cm)



07608-589 うすみどり片口鉢
2,800円 30入 (14.5×13.5×9cm)



07609-149 丸紋織部正角向付
2,700円 50入 (14.5×14.5×4cm)



07610-199 黄磁片口4.8鉢
2,300円 110入 (14.5×4cm)



07611-149 織部4.8小鉢
2,150円 60入 (14.7×5.7cm)



07612-109 金結晶正角向付
2,200円 50入 (14.5×14.3×4.8cm)



07613-259 二色吹白刷毛片口4.8平鉢
2,100円 125入 (14.6×4cm)



07614-519 粉引色絵丸5寸鉢
2,000円 60入 (14.5×5.5cm)



07615-139 柿釉白吹三ツ足向付
1,850円 80入 (14.6×12.1×5.8cm)



07616-139 ヒワ釉錆流し三ツ足向付
1,850円 80入 (14.5×12.1×5.8cm)



07617-469 ぎやまん浅鉢
1,600円 60入 (14.3×4.2cm)



07618-589 瑞雲5.0ボール
1,490円 80入 (14.8×3.8cm)



07619-319 和ライン深鉢(小)
1,450円 80入 (14.5×14.5×5cm)



07620-179 白マット織部流し三ツ足向付
1,300円 60入 (14.5×14×5cm)



07621-559 二色十草向付
1,200円 50入 (14.3×14.2×5.3cm)



07622-199 均窯三ツ足小鉢
980円 80入 (14.5×14×4.5cm)



07623-239 刷毛目たわみ小鉢
800円 90入 (14.7×11.3×4cm)



07624-319 グリンフルーツ皿
250円 90入 (14.6×3.5cm)