

| | | |
|----------|-------------|--------------|
| パンフレット番号 | 問合せ先 | 電話番号 |
| 20584-8 | 株式会社クイックパック | 0564-59-3525 |

8

大鉢・盛鉢(正角・丸) 21~30cm Large/Medium bowl(Square/Round)

和食器単品

大鉢
盛鉢
(P.4~39)

刺身
向付
(P.40~78)

小鉢
(P.79~115)

小附
珍珠
松花堂
(P.116~153)

蓋向
むし碗
(P.154~173)

土瓶むし
(P.174~175)

有田大皿
萬古大皿
盛皿
(P.176~181)

丸皿(大)
長角皿(特大)
(P.182~189)

角皿(大)
(P.190~191)

縮長皿(特大)
(P.192~195)

長角皿(大)
変形皿(大)
(P.196~201)

丸皿(中)
(P.202~215)

天皿
香水
(P.216~223)

丸皿(小)
(P.224~235)

正角皿
(中)
(P.236~239)

正角皿(小)
変形皿(小)
(P.240~249)

長皿(中)
突出皿
(P.250~273)

楕円皿
長角皿
(中)
(P.274~289)

焼物皿
串皿
(P.290~313)

取皿
フルーツ皿
(P.314~331)

小皿
(P.332~341)



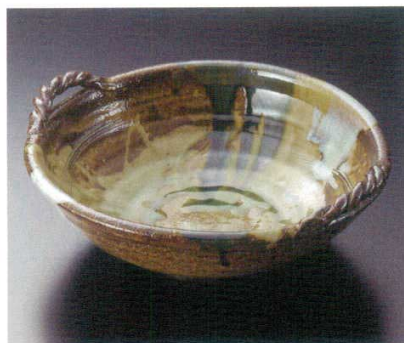
00801-179 白唐津織部片口9寸鉢
12,000円 8入 (29×11.5cm)



00802-149 黒尺鉢
9,000円 8入 (29.5×13cm)



00803-149 織部尺鉢
9,000円 8入 (29.5×13cm)



00804-179 鉄三彩尺両手付鉢
6,000円 10入 (29.5×25.5×10.5cm)



00805-259 安南大鉢
6,400円 20入 (29×8cm)



00806-649 琥珀10号盛鉢(萬古焼)
6,200円 12入 (29.5×8.5cm)
00807-649 琥珀8号盛鉢(萬古焼)
3,100円 20入 (24×6.8cm)



00808-659 金彩10号盛鉢(萬古焼)
5,800円 10入 (29.5×6.5cm)
00809-659 金彩7号盛鉢(萬古焼)
2,700円 20入 (21×4.2cm)



00810-659 清流10号盛鉢(萬古焼)
5,800円 10入 (29.5×6.5cm)



00811-649 黒吹き麦10号めん鉢(萬古焼)
5,000円 12入 (29.6×7.6cm)
00812-649 黒吹き麦8号めん鉢(萬古焼)
2,800円 20入 (24.3×6.7cm)



00813-059 黒影9.5寸浅鉢
2,100円 20入 (29.5×6cm)



00814-179 粉吹青流9.5ミツワ盛皿
1,980円 (29×6cm)



00815-179 鳴門9.5ミツワ盛皿
1,980円 (29×6cm)