

パンフレット番号	問合せ先	電話番号
20584-92	株式会社クイックパック	0564-59-3525

92 和食器単品

小鉢 12~14cm Sashimi bowl



09201-439
赤巻き金渦朝顔小鉢
3,630円
80入 (12.5×4.6cm)



09202-439
黒巻き金渦朝顔小鉢
3,630円
80入 (12.5×4.6cm)



09203-669
窯変そり小鉢(信楽焼)
3,000円
100入 (12.4×7cm)



09204-439
白磁流水型小鉢
2,200円
90入 (12.5×5.8cm)



09205-469
唐草紫丸取鉢
2,000円
40入 (13.2×12×6cm)



09206-469
唐草ピンク丸取鉢
2,000円
40入 (13.2×12×6cm)



09207-339
ひし葉(SS)ポール
1,800円
60入 (12.5×6cm)



09208-519
織部三角小鉢(手造り)
1,650円
80入 (12.5×4cm)



09209-559
ア×箱小鉢(大)
1,170円
80入 (12.4×12.2×4.5cm)



09210-339
志野流線丸盛鉢 小
1,200円
80入 (12.4×12.4×6.5cm)



09211-739
はふり小鉢 松(青)(波佐見焼)
1,600円
5入 (12×12×4cm)



09212-739
はふり小鉢(竹・青)(波佐見焼)
1,600円
5入 (12.5×12.5×4cm)



09213-739
はふり小鉢(梅・青)(波佐見焼)
1,600円
5入 (12.5×12.5×4cm)



09214-739
青白磁百合型小鉢(有田焼)
1,500円
5×16入 (12.5×5cm)



09215-109
九谷花鳥4.0小鉢
850円
80入 (12.4×4.2cm)



09216-739
錦赤濃丸紋万歴小鉢
950円
5×24入 (12.4×5cm)



09217-739
錦花方割立花小鉢
950円
5×24入 (12.4×5cm)



09218-739
錦十草梅小鉢
950円
5×24入 (12.4×5cm)



09219-739
濃桜散し小鉢
600円
5×24入 (12.4×5cm)



09220-739
染間取花小鉢
600円
5×24入 (12.4×5cm)



09221-459
粉引丸ボウル
880円
60入 (10×7cm)



09222-239
潮ろくべい取鉢
800円
100入 (12.5×5.5cm)



09223-309
備前吹舟形小鉢
630円
100入 (12.5×8.2×3.8cm)



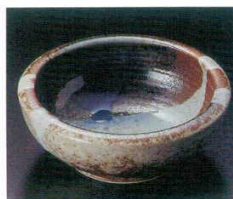
09224-319
ひより白括り手4.0深鉢
600円
80入 (12.5×4.7cm)



09225-279
ゆず柑天目4.0深鉢
580円
60入 (12.5×5.5cm)



09226-459
白刷毛天目3.9ボウル
550円
100入 (12×4cm)



09227-189
天の川4.0小鉢
530円
60入 (12.5×4.5cm)



09228-189
白刷毛4.0小鉢
530円
60入 (12.5×4.5cm)



09229-459
刻窠小鉢
780円
80入 (12.5×4cm)



09230-279
ゆず柑天目4.0小鉢
750円
60入 (12.5×6.6cm)

大鉢
盛鉢
(P.4~39)

刺身
向付
(P.40~78)

小鉢
(P.79~115)

小耐
珍味
松花堂
(P.116~153)

蓋向
むし網
(P.154~173)

土瓶むし
(P.174~175)

有田大皿
風古大皿
盛皿
(P.176~181)

丸皿(大)
長角皿(特大)
(P.182~189)

角皿(大)
(P.190~191)

細長皿(特大)
(P.192~195)

長角皿(大)
変形皿(大)
(P.196~201)

丸皿(中)
(P.202~215)

天皿
呑水
(P.216~223)

丸皿(小)
(P.224~235)

正角皿
(中)
(P.236~239)

正角皿(小)
変形皿(小)
(P.240~249)

長皿(中)
突出皿
(P.250~273)

楕円皿
長角皿
(中)
(P.274~289)

焼物皿
串皿
(P.290~313)

取皿
フルーツ皿
(P.314~331)

小皿
(P.332~341)