

パンフレット番号	問合せ先	電話番号
20584-98	株式会社クイックパック	0564-59-3525

98 小鉢 9~12cm Sashimi bowl

和食器単品

大鉢
盛鉢
(P.4~39)

刺身
向付
(P.40~78)

小鉢
(P.79~115)

小耐
珍珠
松花堂
(P.116~153)

蓋向
むし碗
(P.154~173)

土瓶むし
(P.174~175)

有田大皿
萬古大皿
盛皿
(P.176~181)

丸皿(大)
長角皿(特大)
(P.182~189)

角皿(大)
(P.190~191)

細長皿(特大)
(P.192~195)

長角皿(大)
変形皿(大)
(P.196~201)

丸皿(中)
(P.202~215)

天皿
香水
(P.216~223)

丸皿(小)
(P.224~235)

正角皿
(中)
(P.236~239)

正角皿(小)
変形皿(小)
(P.240~249)

長皿(中)
突出皿
(P.250~273)

楕円皿
長角皿
(中)
(P.274~289)

焼物皿
串皿
(P.290~313)

取皿
フルーツ皿
(P.314~331)

小皿
(P.332~341)



09801-519
美濃伊賀沓型小鉢
4,200円
80入 (11.3×9×6cm)



09802-519
天目十草深小鉢
2,700円
40入 (11.3×8.8cm)



09803-459
青交趾トチリ四寸小鉢
2,750円
60入 (11.3×5.5cm)



09804-459
琥珀交趾トチリ四寸小鉢
2,750円
60入 (11.3×5.5cm)



09805-309
柿釉ポーダー波紋3.5小鉢
1,500円
100入 (11.2×10.5×5.5cm)



09806-269
黒結晶正角小鉢
1,200円
80入 (9.8×9.8×5cm)



09807-269
トルコブルー正角小鉢
1,100円
80入 (9.8×9.8×5cm)



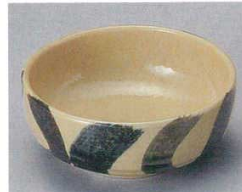
09808-269
織部おふけ正角小鉢
950円
80入 (9.8×9.8×5cm)



09809-179
白マット織部散し平鉢
1,050円
100入 (11.4×10.8×3.8cm)



09810-059
黒釉口白小鉢
1,000円
70入 (11.4×4.9cm)



09811-059
粉引色絵小鉢
1,000円
80入 (11.4×4.9cm)



09812-059
刷毛巻小鉢
1,000円
80入 (11.4×4.9cm)



09813-059
水玉小鉢
980円
80入 (11.4×4.9cm)



09814-139
黒吹笠型小鉢
930円
120入 (11.2×10.3×5.2cm)



09815-139
青磁鑄流し笠型小鉢
930円
120入 (11.2×10.3×5.2cm)



09816-269
トルコブルー三角平鉢
900円
80入 (11.3×11.3×4.2cm)



09817-559
南交織部浅鉢
1,000円
120入 (11.5×3.5cm)



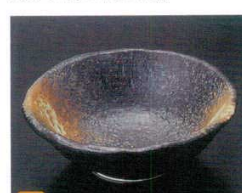
09818-179
貫入粉引角小鉢
800円
100入 (11.4×4.6cm)



09819-559
青磁梅型小鉢(小)
850円
80入 (11.4×4.2cm)



09820-459
御深井貫入四ツ山小鉢
800円
120入 (11.4×5cm)



09821-459
黒備前花型小付
760円
120入 (11.3×3.8cm)



09822-589
信楽吹小鉢
840円
60入 (11.4×5cm)



09823-559
粉引点彩3.0小鉢
120円
120入 (11.3×4.7cm)



09824-029
深海3.8深ボール
720円
80入 (11.5×6cm)



09825-459
青唐津三角小鉢
720円
80入 (11×5cm)



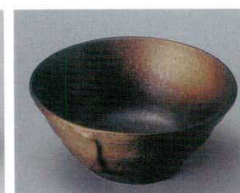
09826-029
備前風石目3.3鉢
580円
120入 (11×3cm)



09827-459
夢の花3.3浅鉢
330円
180入 (11×3.4cm)



09828-199
雲十草3.3浅鉢
330円
150入 (11.2×3.8cm)



09829-579
おぼろ備前五割(小)
700円
120入 (11.4×4.6cm)



09830-579
合わせ小鉢(茶)
290円
120入 (11.4×4.6cm)