

パンフレット番号	問合せ先	電話番号
20603-165	株式会社クイックパック	0564-59-3525

極・前菜皿 165

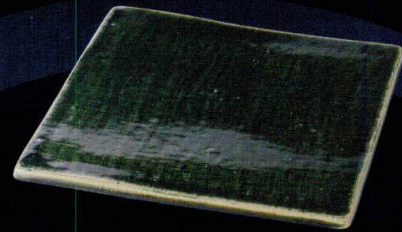
- 刺身
- 向付
- 中鉢
- 小鉢
- 松花堂
- 小付
- 珍味
- 付出皿
- 前菜皿
- 焼物皿
- てんぷら
- 取皿
- アツク皿
- 銘々皿
- 豆皿
- 小皿
- 和皿
- 盛込皿
- 盛込鉢
- 煮物鉢
- 蓋物蓋向むし碗
- 酒器
- フリスコ
- 湯呑煎茶
- 急須
- ポト土瓶
- 猪置き
- 茶碗
- そば
- うどん
- 丼
- 雑鉢
- 中華
- オー



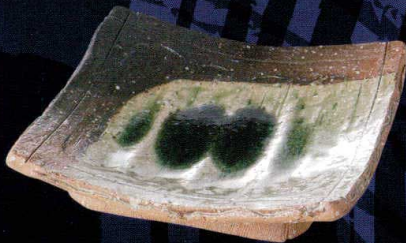
桜と紅葉を織部の意匠で正角皿に仕上げました。
季節を問わず八寸皿として多用途に活躍してくれそうです。
織部春秋(玉山窯) 角皿(小)
37K165-01 8,500円(18x26cm) 土物 115981
織部春秋(玉山窯) 角皿(大)
37K165-02 16,000円(23.8x22cm) 土物 115982



北大路角山人の器を写した美しい銀彩皿。
色鮮やかな三色の水玉が八寸のキャンパスに散りばめられ、
料理の盛付けを際立たせます。
銀彩水玉 24 角皿(無鉛) [上絵] [不可]
37Q165-03 21,000円(24.3x24.3x2.5cm) 土物 207086



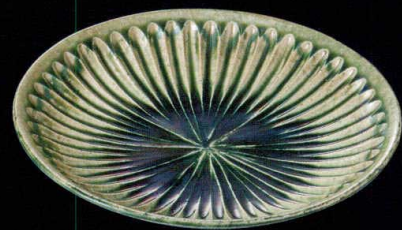
重厚感あふれる織部正角皿。
八寸の盛り付けだけでなく、揚物、焼物、
寿司皿と多用途にお使いいただける万能の器。
織部(玉山窯) 正角皿
37K165-04 15,000円(23.7x23.5x2.2cm) 土物 118006



高台で存在感醸し出す前菜皿。
土味と灰釉のガラス質の深い緑色が
絶妙なコントラストを生み出しています。
伊賀灰釉ソギ 角前菜皿
37Q165-05 10,000円(20.7x20.4x4.5cm) 土物 207111



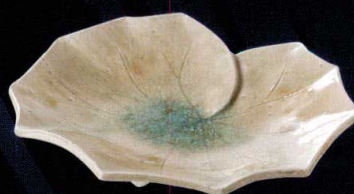
美濃焼では珍しい朝鮮唐津の八寸皿。
柔らかな白さの海鼠釉に黒鉛釉を掛け流した斬新なコントラスト。
波きの力強さも魅力の逸品です。
朝鮮唐津しのご前菜皿
37Q165-06 10,000円(25.3x26cm) 土物 207087



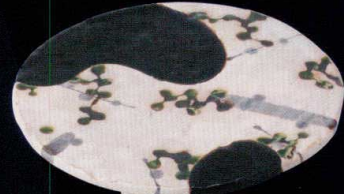
細やかに力強く、
放射状に彫り込まれた造形が美しい前菜皿。
織部釉の濃淡が味わい深さを感じさせてくれます。
織部しのご85皿
37Q165-07 11,000円(25.3x4cm) 土物 207089



地中海や南の島をイメージさせる
コバルトブルーの海と白い砂。
浜風の色の対比が美しい、清涼感あふれる一枚。
ブルー釉(知山クラフト) 変形向付
37K165-08 8,900円(22x19.5x4.4cm) 土物 100015



古来より日本人は自然の葉っぱを器としてきました。
灰釉とエメラルド色のコントラストが美しい、
葉型の盛り皿で多彩な演出をお楽しみください。
灰釉葉型 盛皿
37Q165-09 11,000円(23.8x22.4x3.6cm) 土物 207064



黒織部のまな板皿同様のコントラスト模様を施した、
使いやすい丸型の前菜皿。白黒の色合いと凝った模様が
前衛的な料理にも使いこなせそうです。
黒織部草紋(玉山窯) 丸前菜皿
37K165-10 9,600円(22.5x2.3cm) 土物 114169



大海原を想わせる美しい青磁の透明感。
爽やかに大胆な開りで魅せる表情は、海の幸を盛り付けるのに
最適な逸品です。
青磁荒磯 盛皿 [画入]
37Q165-11 16,000円(26.5x3.2cm) 土物 207085



幾何学文様にも似た丸紋を、刷毛で描いたモダンな器。
味わい深い、正角皿は盛り付けの
創造力を掻き立てます。
窯変刷毛目 正角皿
37Q165-12 11,000円(21.7x19cm) 土物 212088



高台の作用になっていますが、
中心に向けて適度な窪みが多用途な盛り付けに
好ましいです。
備前かこの高台変型盛皿
37A165-13 12,000円(28.8x27x4.2cm) 土物 315722