

パンフレット番号	問合せ先	電話番号
20603-261	株式会社クイックパック	0564-59-3525



輪花漣の形状が美しい磁織部の盛込鉢。  
手造りならではのシャープなフォルムが目を引く伝統の逸品です。

**輪花織部 8.0鉢**  
37Y261-01 18,000円(25x6.5cm) 土物 600240



古くは明の時代から景徳鎮で  
焼かれていた東付磁器をモチーフに、  
美濃焼で再現した上品な盛込鉢です。

**古染付**  
37Y261-02 6.0盛鉢 5,200円(19x6.2cm) 619008  
37Y261-03 8.0盛鉢 11,000円(24.2x8.5cm) 619009



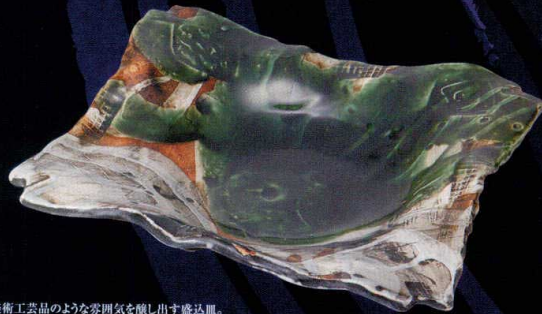
切立の器は寺院で法要の際に使われる  
打楽器の銅鑼に形が似ていることからドラ鉢とも言われます。  
昨今、和洋問わず人気の器です。

**炭化黒 切立8.5皿**  
37K261-04 8,800円(26x6cm) 土物 108493



織部らしい深味のある緑釉の  
発色と透かしを入れたカケチが  
特徴的なうつわ。力強い緊張感が  
美しさをたえています。

**手造り織部**  
37K261-05 カゴメ鉢(小) 8,600円(19.3x8.2cm) 土物 103198  
37K261-06 カゴメ鉢(中) 13,000円(22.8x9.6cm) 土物 103199  
37K261-07 カゴメ鉢(大) 17,000円(25.2x9cm) 土物 103057



美術工芸品のような雰囲気を感じ出す盛込皿。  
盛込みの器としても演出の一品としても期待できる器です。

**新織部 角盛鉢**  
37Q261-08 9,500円(27.5x26x5.8cm) 土物 212111



紫の色彩が珍しい盛込みの器。  
料理の演出に多様性を持ってくれる逸品です。

**紫釉線彫 十字鉢 買入**  
37K261-09 9,500円(25.5x24.3x7.5cm) 土物 117163



青と黒のコントラストが抜群の存在感。  
蓋と身を別々に盛鉢としてお使い頂ける。  
迫力の蓋井。最近巷で流行のメガ盛り器としても重宝します。

**青雲 9.0盛々蓋井**  
37Q261-10 大鉢(身) 16,500円(28x14.5cm) 土物 212103  
37Q261-11 8.0高台鉢(蓋) 7,500円(25x6cm) 土物 212104



赤と黒のコントラストが抜群の存在感。  
蓋と身を別々に盛鉢としてお使い頂ける。  
迫力の蓋井。最近巷で流行のメガ盛り器としても重宝します。

**鬼深紅 9.0盛々蓋井**  
37Q261-12 大鉢(身) 16,500円(28x14.5cm) 土物 212101  
37Q261-13 8.0高台鉢(蓋) 7,500円(25x6cm) 土物 212102

刺身  
向付  
中鉢  
小鉢  
松花堂  
小付  
珍珠  
付出血  
前菜皿  
焼物皿  
呑水  
てんぷら  
取皿  
フルーツ皿  
銘々皿  
豆腐皿  
小皿  
和皿  
盛込皿  
盛込鉢  
煮物鉢  
蓋物蓋向むし碗  
酒器  
うりカマ  
湯呑煎茶  
ポット  
急須  
蓋置き  
茶碗  
そば  
うどん  
丼  
雑鉢  
中華まき