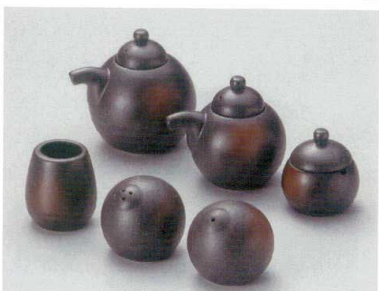


パンフレット番号	問合せ先	電話番号
20606-296	株式会社クイックパック	0564-59-3525

296 卓上小物 Tabletop Items

和陶単品



- | | | | |
|------|---|---|---|
| 突出口 | ツ296-018 灰釉汁次(大) φ8.5×10.5cm(250cc) (陶)JPN 2,200円 | ハ296-058 白唐津 汁次大 9.5×9.3cm(200cc) (陶)JPN 1,950円 | ハ296-118 備前汁次大 9.5×9.3cm(200cc) (陶)JPN 1,950円 |
| | ツ296-028 灰釉汁次(小) φ8.2×8.5cm(150cc) (陶)JPN 1,900円 | ハ296-068 白唐津 汁次小 8.5×8cm(120cc) (陶)JPN 1,850円 | ハ296-128 備前汁次小 8.5×8cm(120cc) (陶)JPN 1,850円 |
| | ツ296-038 灰釉辛子入 6×5.5cm(陶)JPN 1,300円 | ハ296-078 白唐津 薬味入 φ5.5×6.3cm(陶)JPN 1,400円 | ハ296-138 備前薬味入 φ5.4×5.6cm(陶)JPN 1,400円 |
| さん手皿 | ツ296-048 灰釉楊子入 4×5.5×4.5cm(陶)JPN 1,050円 | ハ296-088 白唐津 楊枝入 φ5×5.5cm(陶)JPN 950円 | ハ296-148 備前楊枝入 φ4.5×5.3cm(陶)JPN 950円 |
| | | ハ296-098 白唐津 胡椒入 φ5.5×5.5cm(陶)JPN 1,300円 | ハ296-158 備前胡椒入 φ5.7×5.5cm(陶)JPN 1,300円 |
| | | ハ296-108 白唐津 塩入 φ5.5×5.5cm(陶)JPN 1,300円 | ハ296-168 備前塩入 φ5.7×5.5cm(陶)JPN 1,300円 |

焼物皿
細長皿
住切皿
細長皿
長角大皿
変形大皿
丸大皿
角大皿
角中皿
楕円皿
変形中皿
丸中皿



- | | | | |
|--------------------|--|---|--|
| フルーツ皿
銘々皿
取皿 | イ296-178 鉄砂唐草赤汁次 φ7×8.5cm(175cc) (陶)JPN 1,800円 | イ296-238 アジロ赤汁次 φ7×8.5cm(175cc) (陶)JPN 1,800円 | ト296-298 鉄結晶筒型汁次(大) 6.5×9.9cm(200cc) (陶)JPN 1,750円 |
| | イ296-188 鉄砂唐草緑汁次 φ7×8.5cm(175cc) (陶)JPN 1,800円 | イ296-248 アジロ緑汁次 φ7×8.5cm(175cc) (陶)JPN 1,800円 | ト296-308 鉄結晶筒型汁次(小) 6.5×7.9cm(130cc) (陶)JPN 1,600円 |
| | イ296-198 鉄砂唐草胡椒入(三ツ穴) φ4.3×7.5cm(陶)JPN 1,150円 | イ296-258 アジロ緑胡椒入(三ツ穴) φ4.3×7.5cm(陶)JPN 1,150円 | ト296-318 鉄結晶筒型辛子入 6.5×5.7cm(陶)JPN 1,500円 |
| | イ296-208 鉄砂唐草塩入(一ツ穴) φ4.3×7.5cm(陶)JPN 1,150円 | イ296-268 アジロ赤塩入(一ツ穴) φ4.3×7.5cm(陶)JPN 1,150円 | ト296-328 鉄結晶胡椒入 5.2×8.2cm(陶)JPN 1,370円 |
| 和皿(組)
小皿 | イ296-218 鉄砂唐草楊子入 φ6.5×6.5cm(陶)JPN 980円 | イ296-278 アジロ赤楊子入 φ6.5×6.5cm(陶)JPN 980円 | ト296-338 鉄結晶楊枝入 4.9×4.4cm(陶)JPN 830円 |
| | イ296-228 鉄砂唐草黒塗蓋 23×14×3.3cm JPN 1,800円 | イ296-288 アジロ黒塗蓋 23×14×3.3cm JPN 1,800円 | |

萬古焼大皿
大鉢
盛鉢
ボール
樹脂サーベ
焼酎ボトル
ピッチャー



- | | | | |
|------------------------|---|---|--|
| フリーカブ
インゲラー
ジョッキ | ツ296-348 ゆず天目しよゆ差し(大) φ8×8.5cm(250cc) (陶)JPN 1,600円 | ネ296-398 黒釉汁次 φ6.2×8cm(陶)JPN 1,250円 | ホ296-438 鉄砂汁次(小) φ6.8×9.3cm(200cc) (陶)JPN 1,200円 |
| | ツ296-358 ゆず天目しよゆ差し(小) φ7×8cm(160cc) (陶)JPN 1,400円 | ネ296-408 黒釉辛子入 φ6.1×4.3cm(陶)JPN 950円 | ホ296-448 鉄砂からし入 φ5.5×6cm(陶)JPN 1,100円 |
| 酒器 | ツ296-368 ゆず天目辛子入 φ6.5×4cm(陶)JPN 1,000円 | ネ296-418 黒釉楊子入 φ4.5×5cm(陶)JPN 480円 | ホ296-458 鉄砂コショウ入(三ツ穴) φ4.3×7.6cm(陶)JPN 850円 |
| | ツ296-378 ゆず天目振掛 φ5×6.5cm(陶)JPN 860円 | ワ296-428 長角カスター台(大)(BR) 約25×9.1×H2.5cm JPN 3,340円 | ホ296-468 鉄砂塩入(一ツ穴) φ4.3×7.6cm(陶)JPN 850円 |
| 箸置 | ツ296-388 ゆず天目楊子入 φ5.2×5.2cm(陶)JPN 830円 | | ホ296-478 鉄砂楊枝入 φ6.5×5.8cm(陶)JPN 800円 |

卓上小物

そば小物
薬味皿
薬味七羽皿
めん皿
バスタ皿
カレー皿



- | | | |
|--|---|---|
| ヨ296-488 民芸醤油 6.8×12.5cm(220cc) (陶)JPN 1,200円 | イ296-548 黒マツト六兵衛醤油入 φ7.3×13cm(200cc) (陶)JPN 1,150円 | イ296-618 梨地六兵衛醤油油入 φ7.3×13cm(200cc) (陶)JPN 1,050円 |
| ヨ296-498 民芸ソース 6.8×12.5cm(220cc) (陶)JPN 1,200円 | イ296-558 黒マツト六兵衛ソース入 φ7.3×13cm(200cc) (陶)JPN 1,150円 | イ296-628 梨地六兵衛ソース入 φ7.3×13cm(200cc) (陶)JPN 1,050円 |
| ヨ296-508 民芸七味 6.8×8.4cm(陶)JPN 1,000円 | イ296-568 黒マツト六兵衛七味入 φ6×10cm(陶)JPN 960円 | イ296-638 梨地六兵衛七味入 φ6×10cm(陶)JPN 880円 |
| ヨ296-518 民芸胡椒 6.8×8.4cm(陶)JPN 1,000円 | イ296-578 黒マツト六兵衛胡椒入 φ6×10cm(陶)JPN 960円 | イ296-648 梨地六兵衛胡椒入 φ6×10cm(陶)JPN 880円 |
| ヨ296-528 民芸塩 6.8×8.4cm(陶)JPN 1,000円 | イ296-588 黒マツト六兵衛塩入 φ6×10cm(陶)JPN 960円 | イ296-658 梨地六兵衛塩入 φ6×10cm(陶)JPN 880円 |
| ヨ296-538 民芸楊子 5×6.8cm(陶)JPN 800円 | イ296-598 黒マツト六兵衛楊枝入 φ5.5×5.3cm(陶)JPN 600円 | イ296-668 梨地六兵衛楊枝入 φ5.5×5.3cm(陶)JPN 550円 |
| | イ296-608 黒マツト六兵衛黒塗蓋 23×14×3.3cm JPN 1,800円 | イ296-678 梨地六兵衛黒塗蓋 23×14×3.3cm JPN 1,800円 |

表示価格、仕様などは予告なく変更となる場合があります。最新情報はWEBサイトにて必ずご確認下さい。(廃番含)