

パンフレット番号	問合せ先	電話番号
20608-280	株式会社クイックパック	0564-59-3525



味・品質のばらつき防止に
精度・濃度・Brixの測定に



目盛の見やすさ、持ちやすさ、
サンプルの載せやすさなど機
能性を追求。滑らかなグリップ
により衛生面も強化した手
持屈折計。

MASTERシリーズ 機能・操作・デザインのすべてを追求した究極の手持ち屈折計

- 視野が明るく目盛が読み取りやすい。
- 先端のサンプルが蓋板とプリズムの間隔に自動吸引され、蓋板の開け閉めが不要です。
- 凹凸のない滑らかなグリップにより衛生面を強化。

精度とは

例えば果汁100%の中に糖分が
何g含まれているかを表します。
百分率ですので単位は%です。果
実の甘さ(糖度)では「※糖度」
と表すこともあります。

濃度とは

100gの中に可溶性固形分が何
g含まれているかを表します。百
分率ですので単位は%です。可溶
性固形分はラーメンスープ等は糖
分の他に塩分、酸、エキスなどが
溶け込んでいます。これらを合算
したものの総称です。

Brixとは

糖度計の測定表示の目盛名で
す。果汁ジャムのようにほとんど
糖分のみが溶け込んでいるサン
プルでは、Brix-糖度になります。
スープやタレのように色々な成分
が溶け込んでいるサンプルでは、
Brix-濃度になります。

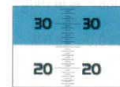
<測定方法>



① サンプルをプリズ
ム面に1~2滴、滴
下してください。



② 蓋板を閉じ明るい方
向を向いて撮影鏡を
覗いてください。



③ プルーの境界線が目
盛を横切る位置を読
み取ってください。

α樹脂シリーズ

自動温度補正、防水機能付



① 手持ち屈折計 MASTER-53Pa

[BKSK-25] ¥20,000
13-0280-0101 ¥20,000
サイズ:32×34×全長168 重量:90g
測定範囲:Brix0.0~53.0%
最小目盛:0.5%
測定精度:Brix±0.5%(10~30℃) 自動温度補正
用途:広い測定範囲を持ち、様々なサンプル
に対応可能。混濁しているサンプルも
他機種に比べ有利です。
●塩分や酸に強い樹脂材質採用モデルです。
腐食の心配がないので衛生的です。



② 手持ち屈折計 MASTER-20α

[BKSK-43] ¥16,000
13-0280-0901 ¥16,000
サイズ:32×34×全長207 重量:165g
測定範囲:Brix0.0~20.0%
最小目盛:0.1%
測定精度:±0.2%
●果汁、スープ、だし、洗剤、切削油など低濃度
水溶液の測定に適しています。
●温度補正機能付き

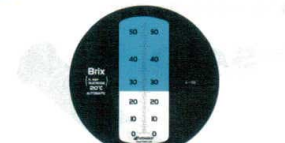
Tシリーズ

自動温度補正機能付(水洗い不可)



② 手持ち屈折計 MASTER-2T

[BKSK-09] ¥16,000
13-0280-0201 ¥16,000
サイズ:32×34×全長203 重量:160g
測定範囲:Brix28.0~62.0%
最小目盛:Brix0.2%
測定精度:Brix±0.2%(10~40℃) 自動温度補正
用途:3~5倍濃縮果汁、煮豆、缶詰、きんとんなど、
中濃度の測定用。卵黄や缶詰用全糖、注入液
なども測定範囲にあります。



③ 手持ち屈折計 MASTER-53T

[BKSK-06] ¥16,000
13-0280-0301 ¥16,000
サイズ:32×34×全長168 重量:120g
測定範囲:Brix0.0~53.0%
最小目盛:Brix0.5%
測定精度:Brix±0.5%(10~30℃) 自動温度補正
用途:広い測定範囲を持ち、様々なサンプル
に対応可能。梅干漬け込み時の果肉
の含水量の測定などに、混濁している
サンプルも他機種に比べ有利です。

Hシリーズ 自動温度補正・防水機能付・耐熱強化タイプ



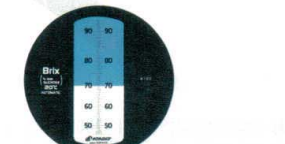
④ 手持ち屈折計 MASTER-50H

[BKSK-10] ¥25,000
13-0280-0401 ¥25,000
サイズ:32×34×全長168 重量:120g
測定範囲:Brix0.0~50.0%
最小目盛:Brix0.5%
測定精度:Brix±0.5% 自動温度補正
用途:たれ、佃煮、煮汁などの測定に。
●煮詰めながら製造しているサンプルを高温(100℃以下)の
まま測定できます。
●自動温度補正・防水機能付、耐熱タイプ



⑤ 手持ち屈折計 MASTER-80H

[BKSK-11] ¥25,000
13-0280-0501 ¥25,000
サイズ:32×34×全長168 重量:120g
測定範囲:Brix30.0~80.0%
最小目盛:Brix0.5%
測定精度:Brix±0.5% 自動温度補正
用途:ジャム、餡などの測定に。
●煮詰めながら製造しているサンプルを高温(100℃以下)の
まま測定できます。
●自動温度補正・防水機能付、耐熱タイプ



⑥ 手持ち屈折計 MASTER-93H

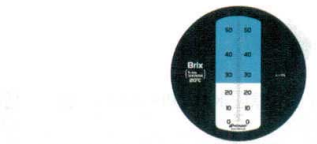
[BKSK-12] ¥25,000
13-0280-0601 ¥25,000
サイズ:32×34×全長168 重量:120g
測定範囲:Brix45.0~93.0%
最小目盛:Brix0.5%
測定精度:Brix±0.5% 自動温度補正
用途:ジャム、餡、佃煮など高濃度サンプルを高温(100℃以
下)で測定したい場合に適しています。
●ジャムなどに含まれている酸による腐食を抑えるために強化プ
リズムを採用しています。
●自動温度補正・防水機能付、耐熱タイプ

Mシリーズ 自動温度補正なし(水洗い不可)



⑦ 手持ち屈折計 MASTER-3M

[BKSK-28] ¥12,500
13-0280-0701 ¥12,500
サイズ:32×34×全長168 重量:120g
測定範囲:Brix58.0~90.0%
最小目盛:0.2%
測定精度:温度補正なし
用途:はちみつ、水飴、ジャム、餡、油飴、コンデンスミルクな
どに最適です。



⑧ 手持ち屈折計 MASTER-53M

[BKSK-07] ¥12,500
13-0280-0801 ¥12,500
サイズ:32×34×全長168 重量:120g
測定範囲:Brix0.0~53.0%
最小目盛:0.5%
測定精度:温度補正なし
用途:広い測定範囲を持ち、様々なサンプルに対応可能。混
濁しているサンプルも他機種に比べ有利です。

Point

- 1. 防水性**
「丸洗い可能」というアナログ計
を測器では異例とも言える設計コン
セプト。測定後はバシャバシャと
水を掛けて洗うことができます。
- 2. 衛生面強化**
「凹凸の無い」平滑なグリップを
採用。精神なカーボン調の質感
セト。測定後はバシャバシャと
見た目の清潔感と遊び心の
両立に貢献しています。
- 3. 水・塵・落下に強い**
防水・防塵・落下の全ての試験
をクリア。消耗品や交換パーツを
不要とし、ランニングコストは極
めて少なく抑えられる。
- 4. 見やすい目盛**
視野全体の明るさに加え、境界
線のくっきり度合いは、アタゴが
辿り着いた光学技術の根幹を表し
ています。言い換えれば、中国の
コピー製品では実現不可能な領
域であり、文字通り、その差は
「一目瞭然」である。

※上記の価格には消費税は含まれておりません。