

パンフレット番号	問合せ先	電話番号
20616-523	株式会社クイックパック	0564-59-3525

調味料揃



最新情報

523



①52301-451 黒釉汁次(手造り)
2,980円 (170cc)
②52302-451 灰釉削汁次(手造り)
2,980円 (140cc)



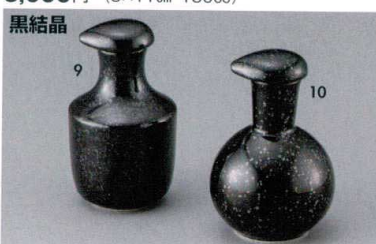
朱巻駒型
③52303-221 醤油差し大
3,600円 (6.5×12cm・250cc)
④52304-221 醤油差しミニ
3,000円 (5×11cm・150cc)



早春
⑤52305-321 汁次(大)
2,150円 (200cc)
⑥52306-321 汁次(小)
1,900円 (180cc)



モノトーン
⑦52307-051 汁次(大)
1,980円 (6×11cm・140cc)
⑧52308-051 汁次(小)
1,880円 (6×6.6cm・70cc)



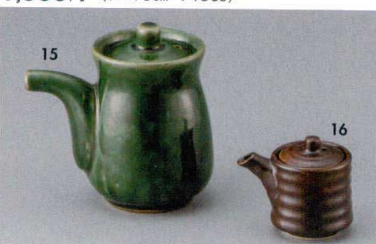
黒結晶
⑨52309-221 ミニ駒醤油差し
1,900円 (6×10cm・150cc)
⑩52310-221 ミニ丸醤油差し
1,900円 (7×10cm・140cc)



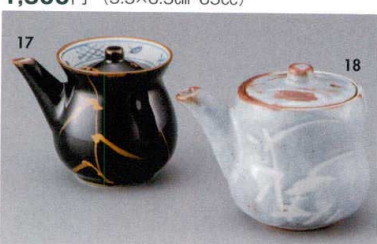
黒結晶
⑪52311-221 スモール駒醤油差し
1,500円 (5.5×6.5cm・60cc)
⑫52312-221 スモール丸醤油差し
1,500円 (5.5×6.5cm・65cc)



⑬52313-091 伊賀釉織部汁次
1,500円 (7×12×8cm・180cc)
⑭52314-091 黒釉織部汁次
1,500円 (7×12×8cm・180cc)



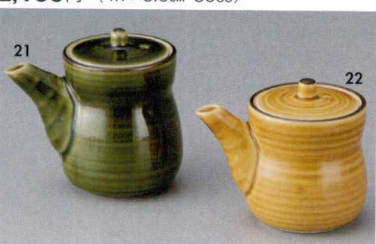
⑮52315-181 織部ショーユ差
2,100円 (10.5×7.5×10.6cm)
⑯52316-411 焼締ミニ汁次
2,100円 (4.7×5.6cm・50cc)



⑰52317-181 天目金芦(土物)ショーユ差し
1,700円 (10.3×8×8.5cm)
⑱52318-181 銀志野芦(土物)醤油差し(大)
1,600円 (11.8×8.5×9.8cm)



黒
⑲52319-331 ペコ汁次
2,100円 (7.9×8.8cm・180cc)
⑳52320-461 正油差
1,430円 (7.5×5.8×7.5cm・90cc)



⑳52321-131 織部汁次(大)
1,760円 (6.4×9.2cm・210cc)
㉑52322-131 黄瀬戸汁次(小)
1,650円 (6.4×8.2cm・170cc)



手まり
㉒52323-491 ミニ丸醤油差し
3,300円 (6.9×10.6cm・140cc)
㉓52324-491 スモール駒醤油差し
2,750円 (5.2×7.1cm・50cc)



黒備前
㉔52325-611 だし入ポット(大)
4,800円 (8×16cm・400cc)
㉕52326-611 だし入ポット(小)
4,200円 (7×13.5cm・200cc)



粉引青磁
㉖52327-611 だし入ポット(大)
4,800円 (8×16cm・400cc)
㉗52328-611 だし入ポット(小)
4,200円 (7×13.5cm・200cc)



斑鳩夏目型
㉘52329-101 ソース入 2,400円 (8.5×6.2×9.8cm)
㉙52330-101 醤油入 2,200円 (7.3×5.4×9.2cm)
㉚52331-101 辛子入 1,800円 (5.5×5.8cm)
㉛52332-101 薬味サジ 440円 (7.7cm)
㉜52333-101 楊枝入 1,100円 (4.5×4.8cm)

- 刺身鉢
向付
- 小鉢
- 小付
珍珠
松花堂
- 円菓子鉢
蓋向
小吸物碗
むし碗
- 天ぷら皿
香水
- 付出皿
焼物皿
- 鮎皿
さんま皿
ホック皿
仕切焼物皿
- 丸皿
萬古焼大皿
- 長角皿
正角皿
変形皿
- のり皿
粗皿
小皿
- 大鉢
- 多用鉢
組鉢
- 酒器
フリーカップ
- 酒置
調味料揃
カメス鉢
- 灰皿
- 和レンゲ
スプーン
- 寿司湯呑
長湯呑
短湯呑
夫婦湯呑
- 煎茶
- 魚須
土瓶
ポット
- 丼
種丼
そば丼
- 蓋丼
飯器
- 大茶
飯碗
味噌
麵皿
- ソバ(小物
仕切)
茶碗
土瓶
むし