

パンフレット番号	問合せ先	電話番号
20616-584	株式会社クイックパック	0564-59-3525

## 584 土瓶

- 刺身鉢  
向付
- 小鉢
- 小付  
珍味  
松花堂
- 円菓子鉢・重向  
小吸物碗  
むし碗
- 天ぷら皿  
香水
- 付出皿  
焼物皿
- 鮎皿・せんま皿  
ホッケ皿  
仕切付焼物皿
- 丸皿  
萬古焼大皿
- 長角皿  
正角皿  
菱形皿
- のり皿  
組皿  
小皿
- 大鉢
- 多用鉢  
組鉢
- 酒器  
フリーカップ
- 箸置  
調味料術  
カメスリ鉢
- 灰皿
- 和レンゲ  
スプーン
- 寿司・潮香  
長瀬香・塩瀬香  
夫婦潮香
- 煎茶
- 急須  
土瓶  
ポット
- 丼  
種丼・そば丼
- 蓋井  
飯器
- 大茶  
飯碗・睡掛  
種皿
- ソバ小物  
仕切付調味皿  
土瓶むし



**58401-201**  
黒燻し10号土瓶(アミなし)  
14,000円  
(15.8×14.8cm・1800cc)



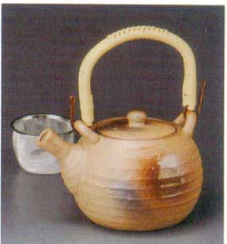
**58402-451**  
織部菊紋土瓶(アミ付)  
10,000円  
(450cc)手造り



**58403-461**  
こますり5号土瓶(アミ付)  
9,000円  
(17×13×10.5cm・800cc)



**58404-331**  
南蛮織部8号土瓶(Uアミ付)  
8,900円  
(1,250cc)



**58405-331**  
織部吹8号土瓶(Uアミ付)  
8,900円  
(1,250cc)



**58406-611**  
唐津7号土瓶  
8,900円  
(15×11.8cm・1,250cc)



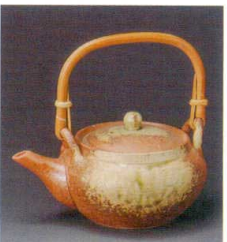
**58407-611**  
ゆず天目7号土瓶  
8,900円  
(15×11.8cm・1,250cc)



**58408-361**  
イブシ大土瓶(カゴアミ付)  
8,500円  
(15.5×14.5cm・1600cc)



**58409-431**  
信楽土瓶(大)  
9,000円  
(13×9.5cm・750cc)



**58410-431**  
信楽土瓶(小)  
8,200円  
(13×7.5cm・600cc)



**58411-611**  
墨貴入 ブルー土瓶  
8,000円  
(9.5×11cm・500cc)



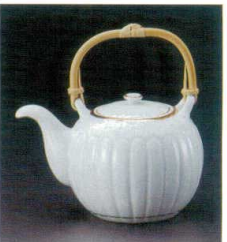
**58412-611**  
墨貴入 白土瓶  
8,000円  
(9.5×11cm・500cc)



**58413-181**  
京香 土瓶(茶コシ付)  
6,500円  
(10.5×12.5cm・650cc)



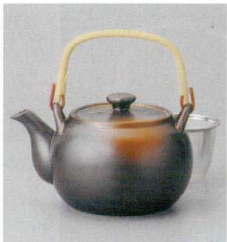
**58414-241**  
白磁平型土瓶茶こし付  
6,300円  
(850cc)



**58415-221**  
青磁金線5号土瓶  
6,200円  
(980cc)



**58416-461**  
瀬戸黒5号土瓶アミ付  
5,900円  
(17×13×10.5cm・800cc)



**58417-461**  
やきしめ5号土瓶アミ付  
5,900円  
(17×13×10.5cm・800cc)



**58418-451**  
宵の明星土瓶  
5,700円  
(17×13.5×17cm・600cc)



**58419-331**  
十草土瓶(大)(Uアミ付)  
5,600円  
(800cc)



**58420-331**  
椿土瓶(大)(Uアミ付)  
5,600円  
(980cc)



**58421-051**  
梅彫4号土瓶  
5,500円  
(13×9.5cm・700cc)



**58422-461**  
緑唐津白刷毛土瓶(茶コシ付)  
5,700円  
(14.5×10.7×10.5cm・500cc)



**58423-461**  
朱赤土瓶(茶コシ付)  
5,700円  
(14.5×10.7×10.5cm・500cc)



**58424-461**  
白備前土瓶(茶コシ付)  
5,700円  
(14.5×10.7×10.5cm・500cc)



**58425-461**  
マスタードつるつる土瓶(茶コシ付)  
5,700円  
(10×11.5cm・540cc)