

|           |             |              |
|-----------|-------------|--------------|
| パンフレット番号  | 問合せ先        | 電話番号         |
| 20616-667 | 株式会社クイックパック | 0564-59-3525 |

麺皿



最新情報

667



66701-051 刷毛目織部7.5麺皿  
980円 (22.5×5cm)



66702-611 雪志野7.5麺皿  
980円 (22.8×5cm)



66703-611 明世荒刷毛7.5麺皿  
980円 (22.8×5cm)



66704-641 新月円7.5盛皿  
1,000円 (23×4cm)



66705-021 うのふ7.5麺皿  
950円 (22.7×5cm)



66706-641 星屑7.5めん皿  
1,000円 (22.8×5cm)



66707-491 藍草紋6.8深皿  
880円 (21×5.7cm)



66708-20・491 萩かな麺皿  
880円 (21×5.2cm)



66709-641 かな丸7.5多用皿  
940円 (22.7×4.6cm)



66710-011 黒真珠7.5ミツツ麺皿  
1,000円 (23×5cm)



66711-011 鳴門7.5ミツツ麺皿  
1,000円 (23×5cm)



66712-011 砂地藍流し7.5ミツツ麺皿  
1,000円 (23×5cm)



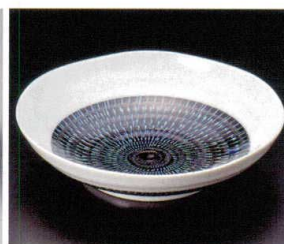
66713-361 菊紋6.8深皿  
850円 (21×5.5cm)



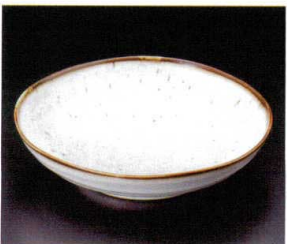
66714-361 吹墨十草6.8深皿  
850円 (21×5.5cm)



66715-011 流彩ライン黒7.5ミツツ麺皿  
1,000円 (23×5cm)



66716-511 藍飛びカンナ麺皿  
840円 (21×5.2cm)



66717-511 浏鑄粉引麺皿  
840円 (21×5.2cm)



66718-511 鑄飛びカンナ麺皿  
840円 (21×5.2cm)



66719-361 シルキーライン7.0深皿  
800円 (21.2×5cm)



66720-511 鳴門唐草麺皿  
680円 (21×5cm)

刺身鉢  
向付

小鉢

小付  
珍珠  
松花堂

円菓子箆・着向  
小吸物碗  
むし碗

天ぷら皿  
香水

付出皿  
焼物皿

鉢皿・さんま皿  
ホッケ皿  
仕切付焼物皿

丸皿  
萬古焼大皿

長角皿  
正角皿  
変形皿

のり皿  
組皿  
小皿

大鉢

多用鉢  
組鉢

酒器  
フリーカップ

箸置  
調味料揃  
カメス鉢

灰皿

和レンゲ  
スプーン

寿司揚呑  
長湯呑・短湯呑  
夫婦湯呑

煎茶

急須  
土瓶  
ポット

丼  
種丼・そば丼

蓋丼  
飯器

大茶  
飯碗・味噌  
麺皿

ソバ小物  
仕切付蒸皿  
土瓶むし