

パンフレット番号	問合せ先	電話番号
20616-696	株式会社クイックパック	0564-59-3525

696 土鍋 小



- 陶板・土鍋 (信楽焼)
- 土鍋オープン (萬古焼)
- 土鍋 (萬古焼)
- 調理鍋
コンロ
柳川鍋
- 耐熱食器
セイロ
ピシバ(耐熱)
敷板
- レンゲ
汁次・アラ入
- コンロ
7.5ミスター
樹籠小物



直

69601-431
赤楽4.5号鍋(受皿付)
12,800円
(15×13.5×9.5cm)



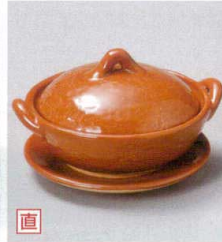
直

69602-431
黒楽4.5号鍋(受皿付)
12,800円
(15×13.5×9.5cm)



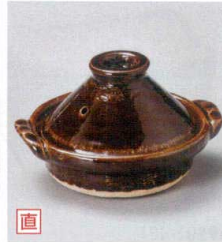
直

69603-431
織部4.5号鍋(受皿付)
12,800円
(15×13.5×9.5cm)



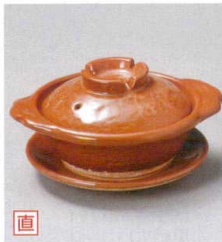
直

69604-431
4号赤楽浅鍋(受皿付)
12,000円
(14.5×12.2×7.5cm)



直

69605-431
アメ釉とんがり鍋
11,000円
(16×14×10cm)



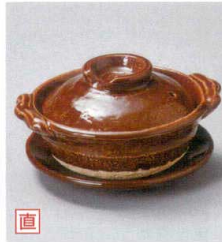
直

69606-431
赤楽5号鍋(受皿付)
13,500円
(17.5×15.5×9cm)



直

69607-431
灰釉刷毛目5号鍋(受皿付)
12,800円
(17.5×15.5×9cm)



直

69608-431
アメ釉5号鍋(受皿付)
12,800円
(17.5×15.5×9cm)



直

69609-711
アメ釉(手造り)5号鍋
10,000円
(16.5×12cm・身6.5cm・500cc)



直

69610-711 織部(手造り)5号鍋
10,000円 (16.5×12cm・身6.5cm・500cc)
69611-711 がんじょう釜台(小)
4,200円 (17.5×17.5×8cm)



直

69612-48-711
柚子天目4号鍋
4,300円
(14×12.5×7cm)



直

69613-48-711
京風白刷毛目4号鍋
4,300円
(14×12.5×7cm)



直

69614-48-711
織部4号鍋
4,300円
(14×12.5×7cm)



直

69615-711
黒陶刷毛目4.5号鍋
3,200円
(16.5×13.5×8cm・身5.4cm・400cc)



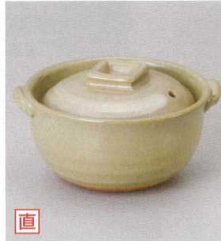
直

69616-711
黒陶刷毛目4号多用深鍋
3,500円
(16×12.5×10.5cm・身7.8cm・650cc)



直

69617-48-711
柚子天目4号深鍋
4,400円
(15×13×8.5cm・身6.7cm・300cc)



直

69618-711
京風白刷毛目4号深鍋
4,400円
(15×13×8.5cm・身6.7cm・300cc)



直

69619-711
織部4号深鍋
4,400円
(14.5×13×8.5cm・身6.7cm・300cc)



直

69620-481
鉄赤5号平鍋
5,800円
(17×15.5×7.5cm)



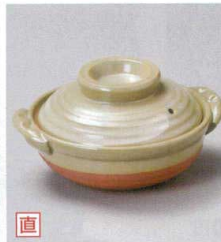
直

69621-711
焼締5号平鍋
4,300円
(15.5×7.5cm・身4.7cm・320cc)



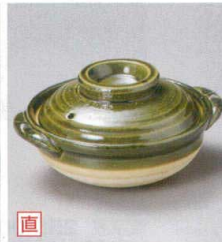
直

69622-48-711 天目5号鍋
3,900円 (17.5×15.5×8.3cm)
69623-48-711 天目5.5号鍋
5,000円 (19.5×17×10cm)



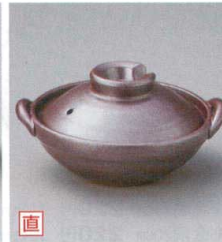
直

69624-48-711 京風刷毛目5号鍋
3,900円 (17.5×15.5×8.3cm)
69625-48-711 京風刷毛目5.5号鍋
5,000円 (19.5×17×10cm)



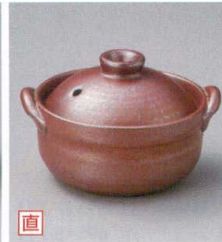
直

69626-48-711 織部5号鍋
3,900円 (17.5×15.5×8.3cm)
69627-48-711 織部5.5号鍋
5,000円 (19.5×17×10cm)



直

69628-711
鉄釉5号鍋
4,600円
(18×15.6×9.5cm・身5.8cm・400cc)



直

69629-711
鉄釉炊鍋
5,000円
(18×14×10cm・身7cm・500cc)