

パンフレット番号	問合せ先	電話番号
20618-135	株式会社クイックパック	0564-59-3525

パブリック・トレイ R-PP樹脂製

イエロー (Y) サーモンピンク (SP)

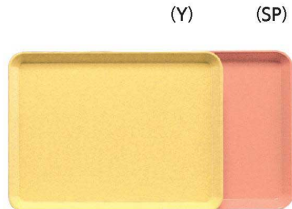
ポリプロピレンの特性を活かした
軽量で使いやすいトレイです。

ポリプロピレンをリサイクルした原料を
使用しています。

※リサイクル原料の為、強度・耐久性が若干劣ります。



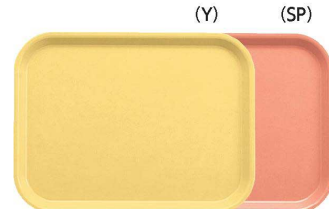
トレイ&箸&スプーン・フォーク



受 RT-102 長方形
323×234×18 ¥990



受 RT-104 長方形
350×260×19 ¥1,150



受 RT-152 長方形
351×267×18 ¥1,280

NEW サステナブル・トレイ R-PEN樹脂製

アイボリー (IV)

- 新品原料は一切使用せず、使用済食器を100%リサイクルしてできたトレイです。
- E-エポカル(PEN樹脂製)をリサイクルした原料を使用しています。
- オリジナル絵柄を入れることができます。
ご検討の際は最寄りの営業所にお問い合わせください。

※リサイクル原料の為、強度・耐久性が若干劣ります。
また、商品個々に色合いや風合いの違いや、表面にラインや黒い斑点が生じる場合があります。

※価格につきましては、最寄りの営業所にお問い合わせください。



印字部分拡大



新受 RET-10 IV 長方形
370×270×18
(印字を入れた場合のイメージです。)



新受 RET-52 IV 長方形
355×270×18



新受 RET-56 IV 長方形
380×290×19



新受 RET-21 IV 長方形
415×303×19

受マークは受注生産品です。

パブリック・トレイ / 新 サステナブル・トレイ