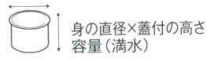


|           |             |              |
|-----------|-------------|--------------|
| パンフレット番号  | 問合せ先        | 電話番号         |
| 20622-263 | 株式会社クイックパック | 0564-59-3525 |



Sake / Wine Bottle and Cooler



263



- |  |   |   |  |
|--|---|---|--|
| 263-1-117 白粉引冷酒器 大<br>2,000円 8×10.3cm(300cc) 10入 29414116  | 263-3-117 白粉引利き酒冷酒器<br>1,500円 6.5×7.5cm(120cc) 10入 29416116 | 263-5-117 満天冷酒器 大<br>2,150円 8×10.3cm(300cc) 10入 29418116  | 263-7-117 満天利き酒冷酒器<br>1,650円 6.5×7.5cm(120cc) 10入 29420116 |
| 263-2-117 白粉引冷酒器 中<br>1,750円 7.5×8.9cm(200cc) 10入 29415116 | 263-4-117 白粉引グイ呑<br>780円 5.8×4cm(40cc) 29417116             | 263-6-117 満天冷酒器 中<br>1,850円 7.5×8.9cm(200cc) 10入 29419116 | 263-8-117 満天グイ呑<br>840円 5.8×4cm(40cc) 29421116             |

酒器

酒罌器・じよか・ワインクーラー



- |  |   |  |   |
|--|---|--|---|
| 263-9-197 蛇の目本三号徳利<br>1,600円 5.2×18.5cm(440cc) 33923193  | 263-12-207 白磁二本線1.5号徳利<br>1,900円 5.6×17.2cm(280cc) 32342205 | 263-14-197 蛇の目一合利き猪口<br>1,400円 8.1×7.2cm(200cc) 34123192 | 263-17-197 蛇の目3勺利き猪口<br>340円 5.2×4.8cm(60cc) 34126192 |
| 263-10-197 蛇の目本二合徳利<br>1,200円 4.6×17.5cm(280cc) 34122192 | 263-13-207 白磁一本線1号徳利<br>1,250円 5.2×13.2cm(180cc) 32343205   | 263-15-197 蛇の目8勺利き猪口<br>860円 7×6.5cm(160cc) 34124192     | 263-18-197 蛇の目2.5勺利き猪口<br>320円 5×4.2cm(50cc) 34127192 |
| 263-11-197 蛇の目本一号徳利<br>950円 4.6×13.3cm(150cc) 33925193   |   | 263-16-197 蛇の目5勺利き猪口<br>510円 6.1×5.6cm(100cc) 34125192   | 263-19-197 蛇の目2勺利き猪口<br>290円 4.5×3.8cm(45cc) 34128192 |

鉢

皿

松花堂

蓋物

酒器

卓上小物

そば

うどん

丼

飯碗

茶器

土鍋

コンロ

焼イブ

ボーダーレス

焼イブ

焼イブ

コーヒーマグ

マグカップ

洋小物

中野イブ

ラーメン

中華小物

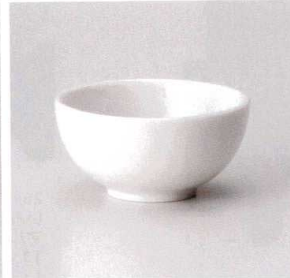
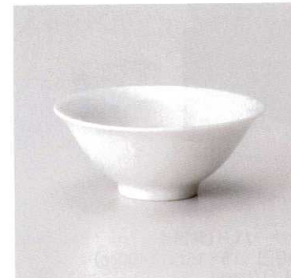
レンジ

スプーン

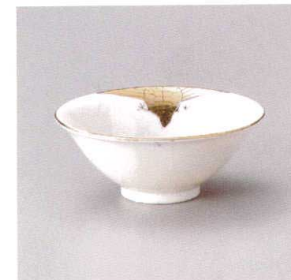
漆器

木製品

家具



- |   |  |  |   |
|---|--|--|---|
| 263-20-197 白小清<br>360円 6.7×2.7cm(40cc) 29429196 | 263-21-197 白丸型ウス盃<br>330円 5.5×2.6cm(35cc) 29430196 | 263-22-197 白3寸平盃<br>1,300円 9.8cm(120cc) 33037191 | 263-25-197 白浅口3.0平盃<br>1,300円 9.4×3.4cm(60cc) 100入 33035191 |
|   |  | 263-23-197 白2.5寸平盃<br>880円 7.9cm(60cc) 33038191  | 263-26-197 白浅口2.5平盃<br>900円 8.2×2.7cm(50cc) 200入 33036191   |
|   |  | 263-24-197 白2寸平盃<br>790円 6.3cm(40cc) 33039191    |   |



- |  |   |   |  |
|--|---|---|--|
| 263-27-197 ソウ金中清盃<br>800円 7.5×3cm(50cc) 34129192 | 263-29-197 筋入丸高台盃<br>420円 5.6×3.8cm(35cc) 50×10入 33129191 | 263-30-197 筋入り平ぐい呑<br>370円 4.8×3.9cm(40cc) 33920193 | 263-31-197 蛇の目平反ぐい呑(大)<br>680円 7.5×5.7cm(100cc) 32450195 |
| 263-28-197 ソウ金小清盃<br>720円 6.5×3cm(40cc) 34130192 |   |   | 263-32-197 蛇の目平反ぐい呑(小)<br>640円 7.5×4.2cm(70cc) 32451195  |