

パンフレット番号	問合せ先	電話番号
20625-233	株式会社クイックパック	0564-59-3525

33-233 汁椀

TA(PET)マークは 洗浄機使用 OK!

段無の容量位置  段有の容量位置 

お
椀



① 1-188-1
A 4寸亀甲汁椀 黒内朱
¥250 (11.5φ×6) 椀400 320cc 52g



② 1-188-2
A 4寸亀甲汁椀 うるみ内朱
¥330 (11.5φ×6) 椀400 320cc 52g



③ 1-188-3
A 3寸亀甲汁椀 黒内朱
¥500 (9.6φ×6) 椀300 270cc 50g



④ 1-188-4A
PET 汁椀 朱内黒
¥550 (11.2φ×6.8) 椀200 280cc 76g



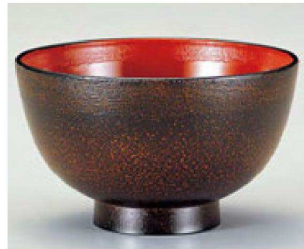
⑤ 1-188-5
A 3.2寸亀甲汁椀 黒内朱
¥400 (9.6φ×6.8) 椀300 200cc 60g



⑥ 1-188-6
A 3.2寸亀甲汁椀 溜内黒
¥430 (9.6φ×6.8) 椀300 200cc 60g



⑦ 1-188-21
A 3.8寸漉布目汁椀 黒内朱
¥600 (11.3φ×6.9) 椀200 370cc 68g



⑧ W-6-2
A 3.8寸漉布目汁椀 しぐれ内朱
¥750 (11.3φ×6.9) 椀200 370cc 68g



⑨ W-2-27
A 亀甲木目汁椀 黒内朱
¥500 (10.9φ×6.7) 椀200 350cc 68g



⑩ 1-188-9
A 3.6寸汁椀 黒内朱
¥650 (10.7φ×6.7) 椀200 400cc 65g



⑪ W-6-20
A 姫汁椀 溜刷毛目内朱
¥850 (10.5φ×7) 椀200 390cc 64g



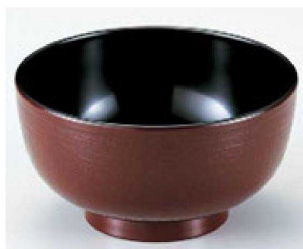
⑫ W-20-7
PET 3.5寸汁椀 ナチュラル
¥1,200 (11.3φ×6.5) 椀200 440cc 67g



⑬ 1-188-22
A 3.8寸四季椀 うるみ千筋内黒
¥650 (11.4φ×7.1) 椀200 400cc 88g



⑭ 1-188-10
A 4寸汁椀 黒内朱
¥700 (11.7φ×6.4) 椀200 400cc 71g



⑮ W-6-24
A 4寸雅汁椀 銀朱
¥600 (11.7φ×6.1) 椀300 380cc 91g



⑯ W-6-25
A 4寸雅汁椀 溜内朱
¥800 (11.7φ×6.1) 椀300 380cc 91g



⑰ W-6-3
TA 3.6寸亀甲木目汁椀 黒内朱
¥850 (10.9φ×7) 椀200 380cc 64g



⑱ W-6-4
TA 3.6寸亀甲木目汁椀 枳内朱
¥1,050 (10.9φ×7) 椀200 380cc 64g



⑲ W-6-5
TA 3.6寸布目筋入汁椀 枳内朱
¥1,050 (10.6φ×6.7) 椀200 340cc 78g



⑳ W-6-6
TA 3.6寸布目筋入汁椀 朱かすり
¥1,150 (10.6φ×6.7) 椀200 340cc 78g