

パンフレット番号	問合せ先	電話番号
20625-251	株式会社クイックパック	0564-59-3525

33-251 本漆塗吸物椀 手塗り漆塗

S・H塗 表面が硬質でキズ、汚れを防止します。

お
椀



① 1-194-1
床質 箸洗椀 溜見返松葉 溜
手描蒔絵
¥4,500 (7.5φ×8.7) 椀100



② W-8-14
床質 姫椀 溜
本漆塗
¥5,800 (8.2φ×7.7) 椀100



③ W-8-15
床質 姫椀
華やかかすり **S・H塗**
¥4,300 (8.2φ×7.7) 椀100



④ 1-194-2
床質 チューリップ小吸椀 溜色紙
本漆塗 蒔絵
¥6,250 (8.6φ×8.5) 椀100



⑤ W-17-42
床質 3寸百合型小吸椀
溜 松葉
¥4,800 (9φ×9.5) 椀100



⑥ 1-194-4
床質 姫小吸椀 溜結び
本漆塗 手描蒔絵
¥5,900 (8.4φ×9.6) 椀100



⑦ 1-194-5
床質 姫小吸椀 溜すず
本漆塗 手描蒔絵
¥8,600 (8.4φ×9.6) 椀100



⑧ 1-194-6
床質 えびす小吸椀 溜セリ
本漆塗 蒔絵
¥6,600 (8.8φ×9.4) 椀100



⑨ 1-194-7
床質 ひさご吸椀 朱にのし
本漆塗 蒔絵
¥5,900 (8φ×9.3) 椀100



⑩ 1-194-8
床質 富士羽反小吸椀 溜波
本漆塗 蒔絵
¥7,100 (9.9φ×9.3) 椀100



⑪ 1-194-11
床質 富士型吸物椀 溜内黒
本漆塗
¥6,400 (10.5φ×10.1) 椀100



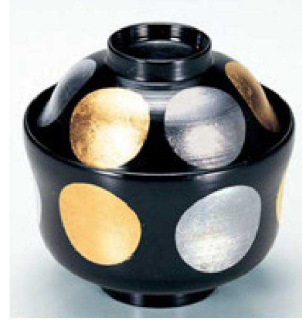
⑫ 1-194-12
床質 ナツメ型吸椀 黒日月波
本漆塗 蒔絵
¥6,600 (10.3φ×10.2) 椀100



⑬ 1-194-13
床質 3.4寸玉子型小吸椀 黒南天
本漆塗 磨手描蒔絵
¥30,000 (10.1φ×10.7) 椀100



⑭ 1-194-14
床質 ナツメ型吸椀 黒ツタ
本漆塗 蒔絵
¥6,700 (10.3φ×10.2) 椀100



⑮ W-2-76
床質 ひさご小吸椀
黒刷毛目金銀日月 本漆塗手描蒔絵
¥18,000 (10.3φ×10.2) 椀100



⑯ W-2-77
床質 ひさご型煮物椀
黒刷毛目金銀日月 本漆塗手描蒔絵
¥20,000 (13φ×11.6) 椀100